



3463 ОТВЕРТКИ СИЛОВЫЕ

- Инструмент изготовлен из стали марки SVCM.
- Все отвертки имеют стержень с покрытием сатин-хром и оксидированный наконечник.
- Рукоятка изготовлена из двухкомпонентного материала (PP+TPV) и характеризуется стойкостью к маслам, бензину и другим химическим веществам.

Артикул	РАЗМЕР, ММ	ЦВЕТ
3463	SL3.0 x 75 ⊖	Синий
3464	PH0 x 75 ⊕	Красный
3465	SL6.5 x 38 ⊖	Синий
3466	PH2 x 38 ⊕	Красный
3477	SL5.5 x 75 ⊖	Синий
3478	PH1 x 75 ⊕	Красный
3467	SL6.5 x 100 ⊖	Синий
3468	PH2 x 100 ⊕	Красный
3469	SL8.0 x 150 ⊖	Синий
3470	PH3 x 150 ⊕	Красный

3491 ОТВЕРТКИ СИЛОВЫЕ СО СКВОЗНЫМ СТЕРЖНЕМ

- Инструмент изготовлен из стали марки SVCM.
- Все отвертки имеют стержень с покрытием сатин-хром и оксидированный наконечник.
- Рукоятка изготовлена из двухкомпонентного материала (ПП+ПТЭ) и характеризуется стойкостью к маслам, бензину и другим химическим веществам.
- Сквозные шестигранные стержни выдерживают большие нагрузки.

Артикул	РАЗМЕР	СТЕРЖЕНЬ	ЦВЕТ
3491	6.5x100 ⊖	6.3	Синий
3492	#2x100 ⊕	6.3	Красный



3707 ОТВЕРТКИ СО СКВОЗНЫМ СТЕРЖНЕМ

- Эргономичная рукоятка обеспечивает удобный захват.
- Прочная пластиковая рукоятка обладает повышенной ударостойкостью.
- Инструмент изготовлен из хромомолибденовой стали.

Артикул	РАЗМЕР	Артикул	РАЗМЕР
3707	1-1/2" двухсторонний стержень	3712	8" x PH2
3708	4" x PH1	3713	8" x 8 мм, SL
3709	4" x 6 мм, SL	3209	12" x PH3
3710	6" x PH2	3210	12" x 10 мм, SL
3711	6" x 8 мм, SL		

3802 ОТВЕРТКИ

- Изготовлены из стали марки S2, полностью закаленные стержни, с намагниченными наконечниками.
- Рукоятка выполнена из ударопрочного ацетатного пластика.

Артикул	РАЗМЕР	Артикул	РАЗМЕР
3802	SL 3 мм x 50 мм	3019	SL 6 мм x 38 мм
3803	PH1 x 50 мм	3020	PH2 x 38 мм
3804	SL 3 мм x 75 мм	3021	SL 6 мм x 100 мм
3805	PH1 x 75 мм	3022	PH2 x 100 мм
3806	SL 5 мм x 250 мм	3041	SL 6 мм x 150 мм
3807	PH2 x 250 мм	3042	PH2 x 150 мм
3808	SL 5 мм x 300 мм	3810	SL 6 мм x 300 мм
3809	PH2 x 300 мм	3811	PH2 x 300 мм

3612 ОТВЕРТКА С НАСАДКАМИ "МИНИ"

- В комплекте: Укороченная рукоятка 1/4" F x 1/4" M.
Насадки: PH1 x 4 мм SL,
PH2 x 6 мм SL, 2P x 4 мм.



U11MC ТРЕЩОТКА С НАСАДКАМИ (11 ЕД.)

- В комплекте:
⚙ T10H, T15H, T20H, T25H, T27H, T30H, T40H.
⚡ PH1, PH2.
— SL 6 мм.



3701 ОТВЕРТКА С УГЛОВЫМ ПЕРЕХОДНИКОМ (90°)

- Идеально пригодна для выполнения работ в условиях ограниченного пространства.
- В комплект входит быстросъемная рукоятка, которая позволяет удерживать инструмент под необходимым углом, что повышает эффективность работы.
- Кроме того, в комплекте шестигранный хвостовик 1/4", который может применяться с ручным или механическим приводом.
- Также в комплекте биты PH1 и PH2 длиной 25 мм.



3024 ОТВЕРТКА С Т-ОБРАЗНОЙ РУКОЯТКОЙ

- Размер: PH3 x 8 мм
- Полная длина: 250 мм



3470S НАБОР ОТВЕРТОК СИЛОВЫХ (44 ЕД.)

- В комплекте: 44 ед.
- Набор размещается на специальном стенде.

Артикул	ТИП	Артикул	ТИП
3463	SL3.0 x 75мм x 6 шт.	3467	SL6.5 x 100мм x 8 шт.
3464	PH0 x 75мм x 6 шт.	3468	PH2 x 100мм x 8 шт.
3465	SL6.5 x 38мм x 4 шт.	3469	SL8.0 x 150мм x 4 шт.
3466	PH2 x 38мм x 4 шт.	3470	PH3 x 150мм x 4 шт.



3210S НАБОР ОТВЕРТОК (50 ЕД.)

- В комплекте: 50 ед.
- Набор размещается на специальном стенде.

Артикул	РАЗМЕР	Артикул	РАЗМЕР
3707	1-1/2" двухсторонний стержень x 4 шт.	3713	SL 8мм x 200 мм x 5 шт.
3708	PH2 x 100 мм x 5 шт.	3210	SL 10мм x 300 мм x 4 шт.
3709	SL 6мм x 100 мм x 5 шт.	3804	SL 3мм x 75мм x 6 шт.
3710	PH2 x 150 мм x 5 шт.	3808	SL 3мм x 300 мм x 6 шт.
3711	SL 8мм x 150 мм x 5 шт.	3811	PH2 x 300 мм x 5 шт.



19382 ОТВЕРТКА С ГИБКИМ СТЕРЖНЕМ

- Гибкий стержень с внутренним шестигранным профилем применяется для работы с различными резьбовыми соединениями, например, винтами хомутов на шлангах, гайками и т.п.



Артикул	Размер	Артикул	Размер
19382	1/4"	19387	7 мм
19385	5 мм	19388	8 мм
19386	6 мм	193810	10 мм

332306 ОТВЕРТКА ДЛЯ ГАЕК

- Материал: хром-ванадиевая сталь.
- Стержень с шестигранным профилем позволяет вращать отвертку гаечным ключом для передачи дополнительного усилия.



Артикул	Размер	Глубина головки/общая длина, мм	Артикул	Размер	Глубина головки/общая длина, мм
332306	6 мм	37 x 253	332310	10 мм	37 x 253
332307	7 мм	37 x 253	332311	11 мм	37 x 253
332308	8 мм	37 x 253	332312	12 мм	37 x 253
332309	9 мм	37 x 253	332313	13 мм	37 x 253

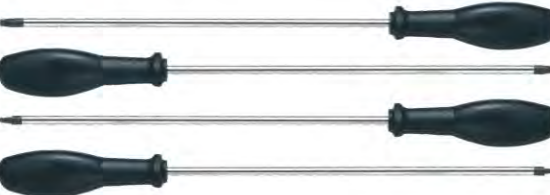
5222 ОТВЕРТКА ДЛЯ РЕГУЛИРОВКИ АВТОМОБИЛЬНЫХ ФАР

- Размеры: ϕ 5 мм x 12" (300 мм) \oplus NO.2.
- Специально предназначена для регулировки угла светового пучка. Узкая конструкция удобна для работы с глубоководными регулировочными пластмассовыми болтами.
- Применение: Автомобили TOYOTA, особенно для гибридных моделей.



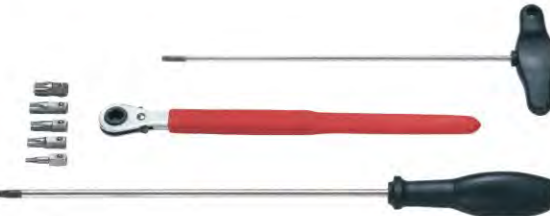
5115 НАБОР ОТВЕРТОК УДЛИНЕННЫХ (4 ШТ.)

- Размер: T20, T25, T27, T30.
- Длина стержня: 250мм (10")
- Предназначен для работы в труднодоступных местах.
- Применение: снятие и установка дверных ручек BENZ, BMW, VW, AUDI и т.д.



1355 КОМПЛЕКТ ДЛЯ СНЯТИЯ ДВЕРЕЙ (ЕВРОПЕЙСКИЕ АВТОМОБИЛИ)

- Используется для демонтажа дверных петель и ручек.
- В комплекте: T30 x 250 мм - Mercedes 220C и новый S-класс. T20 x 210 мм - VW и Mercedes. Насадки M4, M8, M10, T40, T45 x 25 мм -1998 г.в. и новые модели VW Golf, Jetta, Passat, а также New Beetle. Трещотка x 240 мм



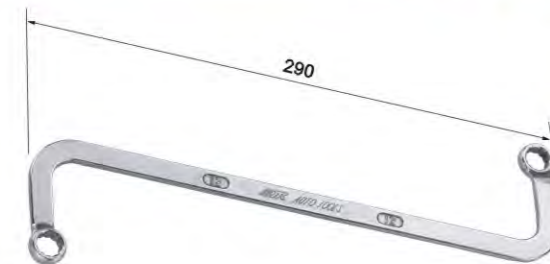
4754 КОМПЛЕКТ ДЛЯ СНЯТИЯ ДВЕРЕЙ

- В комплект входит специальный изогнутый ключ, предназначенный для затягивания/откручивания болтов дверных петель.
- Также может применяться для регулировки задней оси.
- В комплекте: Биты - 7 ед.: M8, M10, M12, T30, T40, T45, T50. Специальный изогнутый ключ 8 мм - 1 ед. Трещотка 45° 8 мм - 1 ед.
- Применение: VW, AUDI, Mercedes и др.



4093 КЛЮЧ S-ОБРАЗНЫЙ (12 ММ) ДЛЯ СНЯТИЯ ДВЕРЕЙ

- Особая конфигурация ключа позволяет работать в труднодоступных местах.
- Применяется для монтажа/демонтажа дверных креплений.
- Размер: 12 мм; 12 граней
- Применение: TOYOTA, NISSAN, HONDA, MITSUBISHI, SUZUKI и др.



3207 ОТВЕРТКА УДАРНАЯ

- Материал бит: S2.
- В комплекте: 4 биты x 36 мм: PH2, PH3 SL 8 мм, 10 мм. 2 биты x 80 мм: PH2, PH3.



3740 ВОРОТОК-ОТВЕРТКА 1/4"

- Полная длина: 6" (150 мм)
- Конструкция инструмента 1/4" позволяет работать с различными насадками.



3117 НАБОР МОНТИРОВОК (4 ЕД.)

- Размеры: 7/16" x 24" Д, 7/16" x 18" Д, 3/8" x 12" Д, 1/4" x 8" Д.



3629 МОНТИРОВКА 29" (740 ММ)

- Инструмент выполнен из стали, стержень квадратного профиля, сквозной.
- Эргономичная рукоятка обеспечивает удобный захват и предотвращает скольжение руки.
- Применяется во время работ по обслуживанию двигателей, ГБЦ, коробки передач, трансмиссии, ходовой части и т.п..



3002 МОНТИРОВКА 36" (915 ММ)

- Изготовлена из хром-молибденовой стали.
- Инструмент выполнен из стали, стержень квадратного профиля, сквозной.
- Эргономичная рукоятка обеспечивает удобный захват и предотвращает скольжение руки.
- Применяется во время работ по обслуживанию двигателей, ГБЦ, коробки передач, трансмиссии, ходовой части и т.п.
- Плоский наконечник.



3003 МОНТИРОВКА С ИЗГИБОМ 36" (915 ММ)

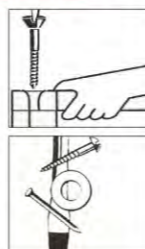
- Изготовлена из хром-молибденовой стали.
- Инструмент выполнен из стали, стержень квадратного профиля, сквозной.
- Эргономичная рукоятка обеспечивает удобный захват и предотвращает скольжение руки.
- Применяется во время работ по обслуживанию двигателей, ГБЦ, коробки передач, трансмиссии, ходовой части и т.п.
- Изогнутый наконечник.





3521 НАМАГНИЧИВАТЕЛЬ/РАЗМАГНИЧИВАТЕЛЬ ИНСТРУМЕНТОВ

- Применение: для намагничивания провести инструментом вдоль нижнего квадратного отверстия со знаком (+).
- Для размагничивания провести инструментом вдоль верхнего отверстия со знаком (-).
- Если инструмент не полностью размагнитился, что зависит от качества стали и диаметра, то необходимо повторить процедуру.



5610 ТРЕЩОТКА С НАСАДКАМИ (55 ЕД.)

- Материал бит: S2. Длина: 20 мм, длина с трещоткой: 20 мм.
- В комплекте:
 - 1 ед. мини-трещотка.
 - 1 ед. отвертка с храповым механизмом.
 - 1 ед. держатель магнитный.
 - 11 ед. биты TORX: T6, T7, 8, T9, T10, T15, T20, T25, T27, T30, T40.
 - 11 ед. биты TORX (с отверстием): T6H, T7H, T8H, T9H, T10H, T15H, T20H, T25H, T27H, T30H, T40H.
 - 6 ед. HEX: H2, H2.5, H3, H4, H5, H6.
 - 8 ед. Биты TORX (с отверстием): TS8H, TS10H, TS15H, TS20H, TS25H, TS27H, TS30H, TS40H.
 - 4 ед. Philips PH0, PH1, PH2, PH3.
 - 4 ед. шлицевые FD3, FD4, FD5, FD6, FD7.
 - 4 ед. Y-образные 1-2-3-4.
 - 3 ед. X-образные 6-8-10.



5715 НАБОР БИТОВ "RIBE" *

- Материал: S2.
- В комплекте:
 - 10 ед. биты "Ribe" 30 мм: RM5, 6, 7, 8, 9, 10, 11, 12, 13, 14.
 - 11 ед. биты "Ribe" 100 мм: RM5, 6, 7, 8, 9, 10, 10.3, 11, 12, 13, 14.
 - 2 адаптера: 10 мм (Hex) x под ключ 1/2", 10 мм (Hex) x под ключ 3/8".

3933 НАБОР БИТОВ (42 ЕД.)

- Материал: S2.
- В комплекте:
 - 8 ед. биты TORX 30 мм: T20, T25, T27, T30, T40, T45, T50, T55.
 - 8 ед. биты TORX 75 мм: T20, T25, T27, T30, T40, T45, T50, T55.
 - 7 ед. биты HEX 30 мм: 4, 5, 6, 7, 8, 10, 12 мм.
 - 7 ед. биты HEX 75 мм: 4, 5, 6, 7, 8, 10, 12 мм.
 - 5 ед. биты Spline 30 мм: M5, M6, M8, M10, M12.
 - 5 ед. биты Spline 75 мм: M5, M6, M8, M10, M12.
 - 1 ед. адаптер 10 мм (hex) x под ключ 3/8".
 - 1 ед. адаптер 10 мм (hex) x под ключ 1/2".



3509 НАБОР БИТОВ (58 ЕД.)

- Материал: S2.
- В комплекте:
 - 9 ед. биты TORX 30 мм: T20, T25, T27, T30, T40, T45, T50, T55, T60.
 - 9 ед. биты TORX 75 мм: T20, T25, T27, T30, T40, T45, T50, T55, T60.
 - 9 ед. биты HEX 30 мм: 4, 5, 6, 7, 8, 10, 12, 14, 17.
 - 9 ед. биты HEX 75 мм: 4, 5, 6, 7, 8, 9, 10, 12, 3/8".
 - 5 ед. биты Spline 30 мм: M5, M6, M8, M10, M12.
 - 8 ед. биты Spline 75 мм: M5, M6, M8, M9, M10, M12, M14, M16H.
 - 5 ед. биты "Ribe" 75 мм: Rm6, Rm7, Rm8, Rm10, RM12.
 - 2 ед. биты квадратные 75 мм: 8, 10.
 - 1 ед. адаптер 10 мм (hex) x под ключ 3/8".
 - 1 ед. адаптер 10 мм (hex) x под ключ 1/2".



3501 НАБОР ШЕСТИГРАННЫХ КЛЮЧЕЙ РАСКЛАДНОЙ (8 ЕД.)

- Удобный раскладывающийся набор шестигранников с большим крутящим моментом.
- Инструмент изготовлен из хром-ванадиевой закаленной стали.
- В комплекте: 2.5, 3, 4, 5, 6, 7, 8, 10 мм.



3502 НАБОР КЛЮЧЕЙ TORX РАСКЛАДНОЙ (8 ЕД.)

- Удобный раскладывающийся набор ключей TORX с большим крутящим моментом.
- Инструмент изготовлен из хром-ванадиевой закаленной стали.
- В комплекте: T9, 10, 15, 20, 25, 27, 30, 40.



3503 НАБОР КЛЮЧЕЙ TORX С ОТВЕРСТИЕМ РАСКЛАДНОЙ (8 ЕД.)

- Удобный раскладывающийся набор ключей TORX с большим крутящим моментом.
- Особая конструкция с отверстием предназначена для выкручивания/вкручивания специальных болтов.
- Инструмент изготовлен из хром-ванадиевой закаленной стали.
- В комплекте: T9H, 10H, 15H, 20H, 25H, 27H, 30H, T40H



3504 НАБОР ШЕСТИГРАННИКОВ УДЛИНЕННЫХ (9 ЕД.)

- Пластиковый держатель предназначен для удобного хранения инструмента.
- Набор шестигранных удлиненных ключей позволяет оптимизировать рабочий процесс и сэкономить рабочее время.
- Материал: S2.
- В комплекте: 1.5, 2, 2.5, 3, 4, 5, 6, 8, 10 мм.



3505 НАБОР ШЕСТИГРАННИКОВ УДЛИНЕННЫХ С ШАРОВИДНЫМИ НАКОНЕЧНИКАМИ (9 ЕД.)

- Применяется для работы в местах, где затруднен прямой доступ.
- Специальная конструкция с шаровидным наконечником позволяет использовать инструмент под небольшим углом в местах с ограниченным доступом.
- Длинную часть ключа можно использовать при любой глубине отверстий.
- Материал: S2.
- В комплекте: 1.5, 2, 2.5, 3, 4, 5, 6, 8, 10 мм.
- Специальное предложение - набор из хром-ванадиевой стали - JTC-3508A.



3506 НАБОР ШЕСТИГРАННИКОВ С ШАРОВИДНЫМИ НАКОНЕЧНИКАМИ (9 ЕД.)

- Применяется для работы в местах, где затруднен прямой доступ.
- Специальная конструкция с шаровидным наконечником позволяет использовать инструмент под небольшим углом в местах с ограниченным доступом.
- Длинную часть ключа можно использовать при любой глубине отверстий.
- Материал: S2.
- В комплекте: 1/16", 5/64", 3/32", 1/8", 5/32", 3/16", 1/4", 5/16", 3/8".



3924 НАБОР КЛЮЧЕЙ TORX С ОТВЕРСТИЕМ (9 ЕД.)

- Инструмент изготовлен из стали марки SNCM8660.
- Длинная часть ключа предназначена для работы в труднодоступных местах, а также служит для увеличения крутящего момента.
- Кроме того, длинная часть - с отверстием.
- В комплекте: T10H, T15H, T20H, T25H, T27H, T30H, T40H, T50H.





3813 ДЛИННОГУБЦЫ 6"

- Изготовлены из хром-ванадиевой стали, что обеспечивает высокую прочность и жесткость инструмента.
- Материал ручек - литой полиамид. Эргономичная форма ручек гарантирует удобный захват инструмента, обеспечивая высокую функциональность и комфорт во время работы. Особая структура поверхности рукояток предотвращает скольжение руки.



3814 БОКОРЕЗЫ 6"

- Изготовлены из хром-ванадиевой стали, что обеспечивает высокую прочность и жесткость инструмента.
- Материал ручек - литой полиамид. Эргономичная форма ручек гарантирует удобный захват инструмента, обеспечивая высокую функциональность и комфорт во время работы. Особая структура поверхности рукояток предотвращает скольжение руки.



5714 КУСАЧКИ ДЛЯ ТРОСИКОВ 7"

- Применение: тросик: Ø 1.5 мм, медный провод: Ø 4 мм
- Длина: 165 мм



K7093 НАБОР ОТВЕРТОК TORX 5 ГРАНЕЙ С ОТВЕРСТИЕМ (9 ЕД.)

- Инструмент изготовлен из хром-молибденовой стали, все стержни закаленные, с намагниченными наконечниками.
- Специальная конструкция с отверстием в центре рабочей части предназначена для винтов TORX с предохранительным штифтом.
- В комплекте: TS8Hx100 мм, TS9Hx100 мм, TS10Hx100 мм, TS15Hx125 мм, TS20Hx125 мм, TS25Hx125 мм, TS27Hx150 мм, TS30Hx150 мм, TS40Hx150 мм.



3301 НАБОР ОТВЕРТОК TORX (9 ЕД.)

- Инструмент изготовлен из хром-молибденовой стали, все стержни закаленные, с намагниченными наконечниками.
- Предназначен для работы с винтами типа TORX.
- В комплекте: T8 x 100 мм, T9 x 100 мм, T10 x 100 мм, T15 x 125 мм, T20 x 125 мм, T25 x 125 мм, T27 x 150 мм, T30 x 150 мм, T40 x 150 мм.



3925 НАБОР ОТВЕРТОК TORX С ОТВЕРСТИЕМ (9 ЕД.)

- Инструмент изготовлен из хром-молибденовой стали, все стержни закаленные, с намагниченными наконечниками.
- Специальная конструкция с отверстием в центре рабочей части предназначена для винтов TORX с предохранительным штифтом.
- В комплекте: T8H x 100 мм, T9H x 100 мм, T10H x 100 мм, T15H x 125 мм, T20H x 125 мм, T25H x 125 мм, T27H x 150 мм, T30H x 150 мм, T40H x 150 мм.



51286 ДЛИННОГУБЦЫ С ДВУХЦВЕТНЫМИ РУЧКАМИ 6"

- Материал: Хром-молибден, новая усиленная конструкция рабочей части.
- Эргономичный дизайн.
- Рукоятки выполнены из двухкомпонентного материала (ПП+термопластичный каучук), что обеспечивает удобный захват инструмента.
- Длина: 150 мм (6").



51266 БОКОРЕЗЫ С ДВУХЦВЕТНЫМИ РУЧКАМИ 6"

- Материал: Хром-молибден, новая усиленная конструкция рабочей части.
- Эргономичный дизайн.
- Рукоятки выполнены из двухкомпонентного материала (ПП+термопластичный каучук), что обеспечивает удобный захват инструмента.
- Длина: 150 мм (6").



51277 ПАССАТИЖИ УНИВЕРСАЛЬНЫЕ С ДВУХЦВЕТНЫМИ РУЧКАМИ 7"

- Материал: Хром-молибден, новая усиленная конструкция рабочей части.
- Эргономичный дизайн.
- Рукоятки выполнены из двухкомпонентного материала (ПП+термопластичный каучук), что обеспечивает удобный захват инструмента.
- Длина: 175 мм (7").



1150 КЛЮЧ ЛЕНТОЧНЫЙ 12"

- Рукоять: 12"
- Длина ленты: 36"



1147 КЛЮЧ ЦЕПНОЙ 6"

- Рукоять: 6"
- Длина цепи: 18"



1148 КЛЮЧ ЦЕПНОЙ 12"

- Рукоять: 12"
- Длина цепи: 20"



1149 КЛЮЧ ЦЕПНОЙ 20"

- Рукоять: 20"
- Длина цепи: 25"





34236 ДЛИННОГУБЦЫ

- Изготовлены из хром-ванадиевой стали, характеризуются высокой прочностью и жесткостью.
- Рукоятки выполнены из двухкомпонентного материала (ПП+термопластичный каучук), удобны в использовании.

Артикул	длина	Артикул	длина
34236	6"	34238	8"

34248 ДЛИННОГУБЦЫ ИЗОГНУТЫЕ

- Изготовлены из хром-ванадиевой стали, характеризуются высокой прочностью и жесткостью.
- Рукоятки выполнены из двухкомпонентного материала (ПП+термопластичный каучук), удобны в использовании.

Артикул	длина
34248	8"

34257 БОКОРЕЗЫ СИЛОВЫЕ

- Изготовлены из хром-ванадиевой стали, характеризуются высокой прочностью и жесткостью.
- Рукоятки выполнены из двухкомпонентного материала (ПП+термопластичный каучук), удобны в использовании.

Артикул	длина	Артикул	длина
34257	7"	34258	8"

34268 ПАССАТИЖИ

- Изготовлены из хром-ванадиевой стали, характеризуются высокой прочностью и жесткостью.
- Рукоятки выполнены из двухкомпонентного материала (ПП+термопластичный каучук), удобны в использовании.

Артикул	длина
34268	8"

34278 КЛЕЩИ СПЕЦИАЛЬНЫЕ

- Изготовлены из хром-ванадиевой стали, что обеспечивает высокую прочность и жесткость инструмента.
- Рукоятки выполнены из ПВХ.

Артикул	длина	Артикул	длина
34278	8"	342710	10"

51258 КЛЕЩИ ПЕРЕСТАВНЫЕ УСИЛЕННЫЕ 8"

- Материал: Хром-молибден, усиленная конструкция.
- Могут использоваться для резки проволоки; специальная конструкция предусматривает возможность увеличения ширины захвата.
- Имеют двухкомпонентные ручки, выполненные из PVC, предотвращающие скольжение инструмента во время работы.
- Длина: 200 мм (8")



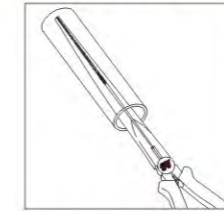
342810 КЛЕЩИ ПЕРЕСТАВНЫЕ

- Изготовлены из хром-ванадиевой стали, что обеспечивает высокую прочность и жесткость инструмента.
- Рукоятки выполнены из ПВХ.

Артикул	длина
342810	10"

5713 ДЛИННОГУБЦЫ С УДЛИНЕННЫМИ ГУБКАМИ 12"

- Конструкция с удлиненными губками позволяет производить работы в углубленных местах и в условиях ограниченного доступа.
- Длина: 12" (300 мм)
- Длина захватов: 170 мм



3819 ДЛИННОГУБЦЫ С УДЛИНЕННЫМИ РУКОЯТКАМИ

- Изготовлены из хром-молибденовой стали, характеризуются высокой прочностью и жесткостью.
- Конструкция инструмента обеспечивает комфортную работу на всех этапах.
- Длинные, тонкие захваты позволяют производить работы в условиях ограниченного пространства.

Артикул	тип	длина
3819	0 прямые	11"
3820	45 изогнутые	11"
3311	90 изогнутые	11"



3312 ЩИПЦЫ С ЗАКРУГЛЕННЫМИ ГУБКАМИ

- Инструмент изготовлен из хром-молибденовой стали.
- Применяется для работы с патрубками, высоковольтными проводами свечей зажигания и т.п.

Артикул	Ø	длина
3312	8 мм	11"
3313	13 мм	11"
3314	19 мм	11"



5909 ДЛИННОГУБЦЫ С УДЛИНЕННЫМИ РУКОЯТКАМИ 16"

- Рукоятки диаметром 8 мм и сужающаяся рабочая часть обеспечивают высокую функциональность инструмента.
- Рабочее усилие: до 15 кг/см².
- Покрытие рукояток выполнено из специального закаленного пластика.

Артикул	тип	длина
5909	Прямой	16"
5910	45 изогнутые	16"



3704 КЛЕЩИ САМОРЕГУЛИРУЮЩИЕСЯ

- Губки плотно фиксируют элемент в независимости от размера.
- Конструкция захвата обеспечивает ширину до 1-3/8" (35 мм).
- Универсальный, надежный захват.
- Саморегуляция под необходимый размер.
- Прочная конструкция, выполненная из закаленной стали.



3705 КЛЕЩИ САМОРЕГУЛИРУЮЩИЕСЯ

- Губки плотно фиксируют элемент в независимости от размера.
- Конструкция захвата обеспечивает ширину до 2" (50 мм).
- Универсальный, надежный захват.
- Саморегуляция под необходимый размер.
- Прочная конструкция, выполненная из закаленной стали.



5056 КЛЕЩИ С ФИКСАТОРОМ

- Захваты выполнены из хром-молибденовой стали и полностью закалены.
- Общая длина: 215 мм
- Ширина захвата: Ø5-Ø40 мм



5057 КЛЕЩИ С ФИКСАТОРОМ ДЛЯ ЗАЖИМА ШЛАНГОВ

- Захваты выполнены из хром-молибденовой стали и полностью закалены.
- Общая длина: 280 мм.
- Длина захватов: 120 мм



9R КЛЕЩИ С ФИКСАТОРОМ ДЛЯ СВАРОЧНЫХ РАБОТ 9"

- Размер: 9"
- Зажаты из хром-молибденовой стали.
- Инструмент полностью закален.
- Применяются во время сварочных работ и пайки элементов и узлов автомобиля.
- Никелированные.
- Описание: U-образные захваты не препятствуют обзору и позволяют максимально контролировать процесс при проведении сварочных работ.



8R КЛЕЩИ С ФИКСАТОРОМ ДЛЯ СВАРОЧНЫХ РАБОТ 8"

- Размер: 8"
- Зажаты из хром-молибденовой стали.
- Инструмент полностью закален.
- Применяются во время сварочных работ и пайки элементов и узлов автомобиля.
- Никелированные.
- Описание: плоские губки инструмента предназначены для фиксации различных элементов при проведении сварочных работ.



20R КЛЕЩИ С ФИКСАТОРОМ ЦЕПНЫЕ 20"

- Длина цепи: 19"
- Зажаты из хром-молибденовой стали.
- Инструмент полностью закален.
- Никелированные.
- Описание: регулируемый цепной захват используется для фиксации различных элементов.



5WR КЛЕЩИ С ФИКСАТОРОМ

- Губки выполнены из хром-молибденовой стали.
- Закаленный инструмент, применяется во время сварочных работ и пайки элементов и узлов автомобиля.
- Никелированные.

Артикул	Размер	Описание:
5WR	5"	С функцией кусачек
7WR	7"	С функцией кусачек
10WR	10"	С функцией кусачек



6LN КЛЕЩИ С ФИКСАТОРОМ УДЛИНЕННЫЕ

- Губки выполнены из хром-молибденовой стали.
- Закаленные.
- Никелированные.

Артикул	Размер	Описание:
6LN	6"	С функцией кусачек
9LN	9"	С функцией кусачек

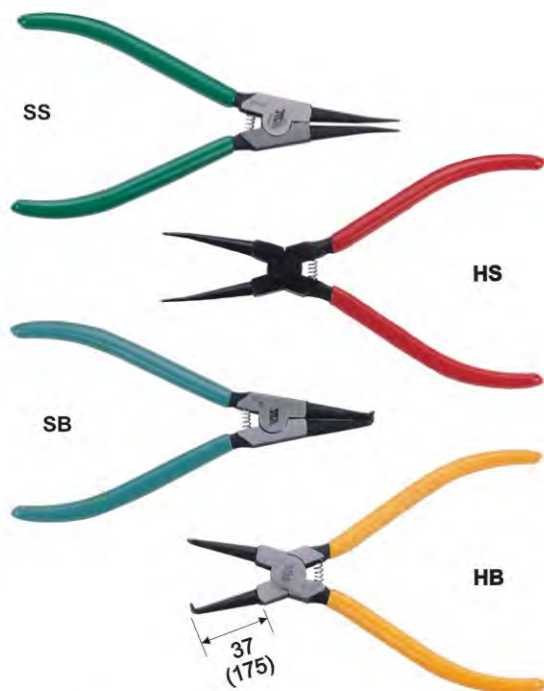


11R С-ОБРАЗНЫЙ ЗАЖИМ С ФИКСАТОРОМ

- Зажаты выполнены из хром-молибденовой закаленной стали.
- Инструмент полностью закален.
- Применяются во время сварочных работ и пайки элементов и узлов автомобиля.
- Никелированный.

Артикул	Размер	Описание:
11R	11"	С функцией кусачек
18R	18"	С функцией кусачек





SS175 ЩИПЦЫ ДЛЯ СТОПОРНЫХ КОЛЕЦ

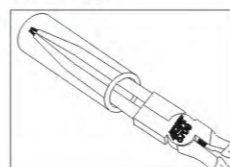
• Изготовлены из хром-ванадиевой стали, что обеспечивает высокую прочность и жесткость инструмента.

АРТИКУЛ	ТИП	ДЛИНА, ММ
SS175	Внешние, прямые	175
SB175	Внешние, 90°	175
HS175	Внутренние, прямые	175
HB175	Внутренние, 90°	175
SS230	Внешние, прямые	230
SB230	Внешние, 90°	230
HS230	Внутренние, прямые	230
HB230	Внутренние, 90°	230
SS300	Внешние, прямые	300
SB300	Внешние, 90°	300
HS300	Внутренние, прямые	300
HB300	Внутренние, 90°	300



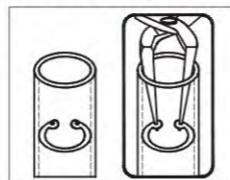
5709 ЩИПЦЫ ДЛЯ ВНУТРЕННИХ СТОПОРНЫХ КОЛЕЦ УДЛИНЕННЫЕ (ПРЯМЫЕ)

- Длина: 225 мм
- Длина губок: 75 мм
- Диаметр губок: Ø 1.2 мм



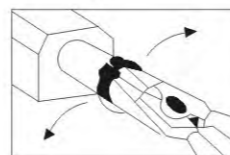
5710 ЩИПЦЫ ДЛЯ ВНУТРЕННИХ СТОПОРНЫХ КОЛЕЦ УДЛИНЕННЫЕ (ИЗОГНУТЫЕ)

- Длина: 225 мм
- Длина губок: 65 мм
- Диаметр губок: Ø 1.2 мм



5711 ЩИПЦЫ ДЛЯ ВНЕШНИХ СТОПОРНЫХ КОЛЕЦ УДЛИНЕННЫЕ (ПРЯМЫЕ)

- Длина: 225 мм
- Длина губок: 75 мм
- Диаметр губок: Ø 1.2 мм



5712 ЩИПЦЫ ДЛЯ ВНЕШНИХ СТОПОРНЫХ КОЛЕЦ УДЛИНЕННЫЕ (ИЗОГНУТЫЕ)

- Длина: 225 мм
- Длина губок: 65 мм
- Диаметр губок: Ø 1.2 мм

3316 ЩИПЦЫ "МИНИ" ДЛЯ СТОПОРНЫХ КОЛЕЦ (4 ЕД.)

- Специальная укороченная конструкция позволяет использовать инструмент в условиях ограниченного пространства.
- В комплекте 4 типоразмера клещей для различных типов стопорных колец.



1728 ЩИПЦЫ ДЛЯ СТОПОРНЫХ КОЛЕЦ

- Применяются для стопорных колец на тормозах, трансмиссиях, штоках и валах.
- Специальный дизайн губок обеспечивает безопасный зажим стопорного кольца.
- Диапазон применения: 3.5-2.8 мм
- Общая длина: 225 мм



4066 ЩИПЦЫ ДЛЯ СТОПОРНЫХ КОЛЕЦ

- Применение: Стопорные кольца большого диаметра на приводных валах бульдозеров и различных строительных машин.
- Губки: Сменные, широкие, рифленые.
- Размеры губок (мм): 3.5 x 8 мм; диапазон применения: 8-75 мм
- Общая длина: 330 мм



3471 ЩИПЦЫ ДЛЯ СТОПОРНЫХ КОЛЕЦ 10-1/2" (2 ЕД.)

- В набор входят сменные наконечники. Клещи с механизмом фиксации позволяют безопасно удерживать стопорные кольца, предохраняя их от повреждения.
- Специальная конструкция губок упрощает выполнение работ.
- В комплекте:
 - Наконечники 2.75 мм (по два каждого) с углом изгиба 0°, 15°, 45°, 90°.
 - Наконечники 3.0 мм (по два каждого) с углом изгиба 0°, 15°, 45°, 90°.
- Длина: 10-1/2" (265 мм)
- Диапазон применения: для внутренних стопорных колец - 60-100 мм; для внешних стопорных колец 38-85 мм.



5623 ЩИПЦЫ ДЛЯ СТОПОРНЫХ КОЛЕЦ 16" (2ЕД.)

- В набор входят сменные наконечники. Клещи с механизмом фиксации позволяют удерживать стопорные кольца, предохраняя их от повреждения.
- В набор входит: клещи для внутренних стопорных колец - 1 ед., клещи для внешних стопорных колец - 1 ед.
- Наконечники 3 мм: прямые, 45° и 90°.
- Диапазон применения: 85-170 мм.



5624 ЩИПЦЫ ДЛЯ СТОПОРНЫХ КОЛЕЦ 20" (2ЕД.)

- В набор входят сменные наконечники. Клещи с механизмом фиксации позволяют безопасно удерживать стопорные кольца, предохраняя их от повреждения.
- В набор входит: клещи для внутренних стопорных колец - 1 ед., клещи для внешних стопорных колец - 1 ед.
- Наконечники 3.5 мм: 2 пары 90° болт, гайка и шайбы x 4 пары
- Диапазон применения: 165-300 мм.





3029 КЛЮЧ РОЖКОВО-НАКИДНОЙ С ТРЕЩОТКОЙ

- Инструмент изготовлен из хром-ванадиевой стали, зеркальная полировка.
- Уникальный трещоточный механизм (72 зубца) обеспечивает высокий крутящий момент. Угол перемещения механизма - 5 градусов, используется в труднодоступных местах. что оптимально при

Артикул	Размер	Артикул	Размер
3029	8 мм	3035	15 мм
3030	10 мм	3036	16 мм
3031	11 мм	3037	17 мм
3032	12 мм	3038	18 мм
3033	13 мм	3039	19 мм
3034	14 мм		



3027 НАБОР РОЖКОВО-НАКИДНЫХ КЛЮЧЕЙ С ТРЕЩОТКОЙ

Артикул	Размер	
3027	4 шт.	8, 10, 12, 14 мм.
3028	10 шт. 3 шт.	8, 10, 11, 12, 13, 14, 15, 16, 17, 19 мм. Переходник: 1/4", 3/8", 1/2"
K6141	11 шт. 3 шт.	8, 10, 11, 12, 13, 14, 15, 16, 17, 18, 19 мм. Переходник: 1/4", 3/8", 1/2"



3449 КЛЮЧ РОЖКОВО-НАКИДНОЙ ШАРНИРНЫЙ С ТРЕЩОТКОЙ

- Трещотка 72 зубца. Регулируемый угол 5 градусов.
- Гибкая конструкция шарнирной трещотки обеспечивает эффективную работу.

Артикул	Размер	Артикул	Размер
3449	8 мм	3455	15 мм
3450	10 мм	3456	16 мм
3451	11 мм	3457	17 мм
3452	12 мм	3458	18 мм
3453	13 мм	3459	19 мм
3454	14 мм		

3447 НАБОР РОЖКОВО-НАКИДНЫХ КЛЮЧЕЙ ШАРНИРНЫХ С ТРЕЩОТКОЙ

Артикул	Размер	
3447	4 шт.	8, 10, 12, 14 мм.
3448	9 шт.	8, 10, 11, 12, 13, 14, 15, 16, 17 мм.
K6142	11 шт. 3 шт.	8, 10, 11, 12, 13, 14, 15, 16, 17, 18, 19 мм. Переходник: 1/4", 3/8", 1/2"



5039 КЛЮЧ РОЖКОВО-НАКИДНОЙ С ТРЕЩОТКОЙ УКРОЧЕННЫЙ

- Инструмент изготовлен из хром-ванадиевой стали, зеркальная полировка.
- Уникальный трещоточный механизм (72 зубца) обеспечивает высокий крутящий момент. Угол перемещения механизма - 5 градусов, что оптимально при использовании в труднодоступных местах. Укороченная конструкция позволяет использовать инструмент в узких и труднодоступных местах.

Артикул	Размер	Длина	Артикул	Размер	Длина
5039	8 мм	88	5045	15 мм	118
5040	10 мм	96	5046	16 мм	122
5041	11 мм	100	5047	17 мм	128
5042	12 мм	104	5048	18 мм	132
5043	13 мм	108	5049	19 мм	138
5044	14 мм	114			



5050 НАБОР УКРОЧЕННЫХ РОЖКОВО-НАКИДНЫХ КЛЮЧЕЙ С ТРЕЩОТКОЙ

Артикул	Размер	
5050	4 шт.	8, 10, 12, 14 мм.
5051	9 шт.	8, 10, 11, 12, 13, 14, 15, 16, 17 мм.
K6144	11 шт. 3 шт.	8, 10, 11, 12, 13, 14, 15, 16, 17, 18, 19 мм. Переходник: 1/4", 3/8", 1/2"



5033 КЛЮЧ НАКИДНОЙ ШАРНИРНЫЙ С ТРЕЩОТКОЙ

- Материал: хром-ванадиевая сталь.
- Уникальный трещоточный механизм (72 зубца) обеспечивает высокий крутящий момент. Угол перемещения механизма - 5 градусов, что оптимально при использовании в труднодоступных местах.
- Зеркальная полировка.

Артикул	Размер, мм	Длина, мм	Артикул	Размер, мм	Длина, мм
5033	8x10	125	5035	11x13	169
5034	10x12	150	5036	12x14	173



5033S НАБОР ШАРНИРНЫХ НАКИДНЫХ КЛЮЧЕЙ С ТРЕЩОТКОЙ

- В комплекте: 8x10, 10x12, 11x13, 12x14 мм.





AE1206 КЛЮЧ РОЖКОВО-НАКИДНОЙ

• Инструмент изготовлен из хром-ванадиевой стали, зеркальная полировка.

Артикул	Размер	Длина	Артикул	Размер	Длина
AE1206	6 мм	105	AE1219	19 мм	235
AE1207	7 мм	115	AE1220	20 мм	245
AE1208	8 мм	125	AE1221	21 мм	255
AE1209	9 мм	135	AE1222	22 мм	265
AE1210	10 мм	145	AE1223	23 мм	275
AE1211	11 мм	155	AE1224	24 мм	285
AE1212	12 мм	165	AE1225	25 мм	295
AE1213	13 мм	175	AE1226	26 мм	305
AE1214	14 мм	185	AE1227	27 мм	315
AE1215	15 мм	195	AE1228	28 мм	325
AE1216	16 мм	205	AE1229	29 мм	335
AE1217	17 мм	215	AE1230	30 мм	345
AE1218	18 мм	225	AE1232	32 мм	365

AE2406 КЛЮЧ РОЖКОВО-НАКИДНОЙ (ЕВРО-ТИП)

• Европейский тип.
• Инструмент выполнен из хром-ванадиевой стали, закаленный, обладает повышенной прочностью.
• Соответствует стандарту DIN-3113, одобрен GS.

Артикул	Размер	Длина	Артикул	Размер	Длина
AE2406	6 мм	105	AE2423	23 мм	275
AE2407	7 мм	115	AE2424	24 мм	285
AE2408	8 мм	125	AE2425	25 мм	295
AE2409	9 мм	135	AE2426	26 мм	305
AE2410	10 мм	145	AE2427	27 мм	315
AE2411	11 мм	155	AE2428	28 мм	325
AE2412	12 мм	165	AE2429	29 мм	335
AE2413	13 мм	175	AE2430	30 мм	345
AE2414	14 мм	185	AE2432	32 мм	365
AE2415	15 мм	195	AE2433	33 мм	380
AE2416	16 мм	205	AE2434	34 мм	380
AE2417	17 мм	215	AE2435	35 мм	410
AE2418	18 мм	225	AE2436	36 мм	410
AE2419	19 мм	235	AE2438	38 мм	438
AE2420	20 мм	245	AE2441	41 мм	460
AE2421	21 мм	255	AE2446	46 мм	500
AE2422	22 мм	265	AE2450	50 мм	540



AE1206S НАБОР РОЖКОВО-НАКИДНЫХ КЛЮЧЕЙ (15 ЕД.)

• В комплекте: 6, 7, 8, 9, 10, 11, 12, 13, 14, 15, 16, 17, 18, 19, 21 мм.

AE2415S НАБОР РОЖКОВО-НАКИДНЫХ КЛЮЧЕЙ (ЕВРО ТИП)

Артикул	Размер	Размер
AE2415S	15 шт.	6, 7, 8, 9, 10, 11, 12, 13, 14, 15, 16, 17, 18, 19, 21 мм.
AE2414S	14 шт.	8, 10, 11, 12, 13, 14, 15, 16, 17, 18, 19, 21, 22, 24 мм.
AE2417S	17 шт.	8, 9, 10, 11, 12, 13, 14, 15, 16, 17, 18, 19, 21, 22, 23, 24, 27 мм.
AE2426S	26 шт.	6, 7, 8, 9, 10, 11, 12, 13, 14, 15, 16, 17, 18, 19, 20, 21, 22, 23, 24, 25, 26, 27, 28, 29, 30, 32 мм.



AE2417S



LS10 КЛЮЧ РОЖКОВО-НАКИДНОЙ УДЛИНЕННЫЙ

• Инструмент изготовлен из хром-молибденовой стали, зеркальная полировка.

Артикул	Размер	Длина
LS10	10 мм	190
LS11	11 мм	205
LS12	12 мм	220
LS13	13 мм	240
LS14	14 мм	260
LS15	15 мм	275
LS16	16 мм	295
LS17	17 мм	310
LS18	18 мм	330
LS19	19 мм	343



LS10S НАБОР РОЖКОВО-НАКИДНЫХ КЛЮЧЕЙ (УДЛИНЕННЫХ)

• В комплекте: 10, 11, 12, 13, 14, 15, 16, 17, 18, 19 мм.



AE2414S



AE2426S

AD06 КЛЮЧ РОЖКОВО-НАКИДНОЙ УКРОЧЕННЫЙ

• Инструмент изготовлен из хром-ванадиевой стали, зеркальная полировка.

Артикул	Размер	Длина	Артикул	Размер	Длина
AD06	6 мм	77	AD13	13 мм	109
AD07	7 мм	80	AD14	14 мм	114
AD08	8 мм	85	AD15	15 мм	120
AD09	9 мм	90	AD16	16 мм	124
AD10	10 мм	95	AD17	17 мм	130
AD11	11 мм	100	AD18	18 мм	134
AD12	12 мм	104	AD19	19 мм	140

AD09S НАБОР УКРОЧЕННЫХ РОЖКОВО-НАКИДНЫХ КЛЮЧЕЙ

Артикул	Размер
AD09S	4 шт. 8, 10, 11, 12, 13, 14, 15, 16, 17 мм.
K6143	14 шт. 6, 7, 8, 9, 10, 11, 12, 13, 14, 15, 16, 17, 18, 19 мм.

5143 КЛЮЧ НАКИДНОЙ УКРОЧЕННЫЙ

• Материал: Хромованадиевая сталь.
• Двухсторонняя конструкция с углом 45°.
• Зеркальная полировка.

Артикул	Размеры	Длина	Артикул	Размеры	Длина
5143	8x10	105mm	5145	11x13	123mm
5144	10x12	122mm	5146	12x14	147mm

5143S КОМПЛЕКТ КЛЮЧЕЙ НАКИДНЫХ УКРОЧЕННЫХ

• В комплекте: 8x10, 10x12, 11x13, 12x14 мм.

3964 КЛЮЧ ТОРЦЕВОЙ ШАРНИРНЫЙ ДВУХСТОРОННИЙ (ЕВРО ТИП)

• Материал: хром-ванадиевая сталь.
• Матовый.

Артикул	Размер, мм	Длина, мм	Артикул	Размер, мм	Длина, мм
3964	6x7	176	3937	12x14	222
3944	8x9	180	3943	14x15	242
3934	8x10	184	3938	14x17	244
3941	10x11	200	3942	16x17	254
3935	10x12	204	3940	17x19	260
3936	12x13	220	3939	18x19	275

3941S НАБОР ТОРЦЕВЫХ КЛЮЧЕЙ (ЕВРО ТИП)

Артикул	Размер, мм
3941S	6 шт. 10x11, 12x13, 14x15, 16x17
K6072	7 шт. 6x7, 8x9, 10x11, 12x13, 14x15, 16x17, 18x19

GD0607 КЛЮЧ РОЖКОВЫЙ

Артикул	Размер	Длина	Артикул	Размер	Длина
GD0607	6x7	123	GD1617	16x19	204
GD0809	8x9	140	GD1719	17x19	221
GD0810	8x10	140	GD1819	18x19	221
GD1012	10x12	156	GD1921	19x21	237
GD1113	11x13	172	GD2123	21x23	247
GD1214	12x14	180	GD2224	22x24	247
GD1415	14x15	190	GD2427	24x27	263
GD1417	14x17	195	GD3032	30x32	298

GD06S НАБОР РОЖКОВЫХ КЛЮЧЕЙ

Артикул	Примечание
GD06S	6 шт. 8x9, 10x12, 11x13, 12x14, 14x17, 19x21
GD08S	8 шт. 6x7, 8x9, 10x12, 11x13, 12x14, 17x19, 21x23, 22x24
K6103	10 шт. 6x7, 8x9, 10x12, 11x13, 12x14, 14x15, 16x17, 18x19, 21x23, 22x24

EV1012 КЛЮЧ С-ОБРАЗНЫЙ НАКИДНОЙ

• Особая изогнутая форма ключа позволяет производить работы в ограниченном пространстве.
• Материал: хром-ванадиевая сталь.

Артикул	Размер, мм	Длина, мм	Артикул	Размер, мм	Длина, мм
EV1012	10x12	142	EV1618	16x18	219
EV1113	11x13	164	EV1719	17x19	219
EV1214	12x14	164	EV1922	19x22	255
EV1417	14x17	190			

EV1012S НАБОР РАЗРЕЗНЫХ КЛЮЧЕЙ

Артикул	Размер, мм
EV1012S	5 pcs 10x12, 11x13, 12x14, 14x17, 16x18
K6061	6 pcs 10x12, 11x13, 12x14, 14x17, 16x18, 17x19

332510 РАСКРЫВАЮЩИЙСЯ КЛЮЧ С ТРЕЩОТКОЙ

• Инструмент изготовлен из хром-молибденовой стали, хромированная поверхность, полированная головка.
• Особая конструкция способствует быстрой работе по обслуживанию гидравлических, пневматических и других систем автомобиля, например, линий высокого давления.
• Трещоточный механизм удобен для работы с резьбовыми соединениями в условиях ограниченного доступа, ключ нет необходимости снимать.

Артикул	Размер	Длина	Артикул	Размер	Длина
332510	10 мм	150 мм	332514	14 мм	150 мм
332511	11 мм	150 мм	332517	17 мм	200 мм
332512	12 мм	150 мм	332519	19 мм	200 мм
332513	13 мм	150 мм	332522	22 мм	225 мм

3325S НАБОР РАСКРЫВАЮЩИХСЯ КЛЮЧЕЙ С ТРЕЩОТКОЙ

• Инструмент изготовлен из хром-молибденовой стали, хромированная поверхность, полированная головка.
• В комплекте: 10, 12, 14, 17, 19, 22 мм.





PE0607 КЛЮЧ НАКИДНОЙ 45° (ЕВРО ТИП)

- Материал: хром-ванадиевая сталь.
- Двухсторонняя конструкция с углом 45°.
- Матовый.

Артикул	Размер, мм	Длина, мм	Артикул	Размер, мм	Длина, мм
PE0607	6x7	165	PE1617	16x17	240
PE0809	8x9	175	PE1719	17x19	250
PE0810	8x10	185	PE1819	18x19	250
PE1012	10x12	195	PE1921	19x21	270
PE1113	11x13	205	PE2123	21x23	320
PE1214	12x14	210	PE2224	22x24	320
PE1415	14x15	230	PE2326	23x26	360
PE1417	14x17	235	PE2427	24x27	360



PE1012S НАБОР НАКИДНЫХ КЛЮЧЕЙ 45° (ЕВРО-ТИП)

Артикул	Размер, мм
PE1012S	4 шт. 10x12, 12x14, 14x17, 17x19, 19x21, 22x24
K6082	8 шт. 8x9, 10x12, 11x13, 14x15, 16x17, 18x19, 21x23, 22x24



PR0607 КЛЮЧ НАКИДНОЙ 45°

- Материал: хром-ванадиевая сталь.
- Двухсторонняя конструкция с углом 45°.
- Зеркальная полировка.

Артикул	Размер, мм	Длина, мм	Артикул	Размер, мм	Длина, мм
PR0607	6x7	165	PR1617	16x17	240
PR0809	8x9	175	PR1719	17x19	250
PR0810	8x10	185	PR1819	18x19	250
PR1012	10x12	195	PR1921	19x21	270
PR1113	11x13	205	PR2123	21x23	320
PR1214	12x14	210	PR2224	22x24	320
PR1415	14x15	230	PR2326	23x26	360
PR1417	14x17	235	PR2427	24x27	360



PR1012S НАБОР НАКИДНЫХ КЛЮЧЕЙ 45° (ЗЕРКАЛЬНАЯ ПОЛИРОВКА)

Артикул	Размер, мм
PR1012S	6 шт. 10x12, 12x14, 14x17, 17x19, 19x21, 22x24
K6083	8 шт. 8x9, 10x12, 11x13, 14x15, 16x17, 18x19, 21x23, 22x24



PQ0607 КЛЮЧ НАКИДНОЙ 75°

- Материал: хром-ванадиевая сталь.
- Двухсторонняя конструкция с углом 75°.
- Матовый.

Артикул	Размер, мм	Длина, мм	Артикул	Размер, мм	Длина, мм
PQ0607	6x7	168	PQ1417	14x17	260
PQ0809	8x9	183	PQ1617	16x17	260
PQ0810	8x10	183	PQ1719	17x19	292
PQ1011	10x11	198	PQ1819	18x19	292
PQ1012	10x12	198	PQ1921	19x21	318
PQ1213	12x13	217	PQ2022	20x22	318
PQ1214	12x14	217	PQ2123	21x23	326
PQ1415	14x15	239	PQ2224	22x24	326



PQ1011S НАБОР НАКИДНЫХ КЛЮЧЕЙ 75°

Артикул	Размер, мм
PQ1011S	6 шт. 10x11, 12x13, 14x15, 16x17, 18x19, 22x24
PQ1012S	6 шт. 10x12, 12x14, 14x17, 17x19, 19x21, 22x24
K6081	8 шт. 6x7, 8x9, 10x11, 12x13, 14x15, 16x17, 18x19, 22x24



3226 КЛЮЧ НАКИДНОЙ УДЛИНЕННЫЙ

- Специальная удлиненная конструкция. Материал: хром-молибденовая сталь.
- Инструмент удобен для применения в условиях ограниченного пространства, например, при работе с шкивами, радиаторами охлаждения и т.п.

Артикул	Размер, мм	Длина, мм	Артикул	Размер, мм	Длина, мм
3226	8x10	235	3221	16x18	407
3219	10x12	291	3222	17x19	407
3220	12x14	328	3228	19x21	415
3211	13x15	368	3227	22x24	430
3212	14x17	368			



3219S НАБОР НАКИДНЫХ КЛЮЧЕЙ (УДЛИНЕННЫХ)

- В комплекте: 10x12, 12x14, 13x15, 14x17, 16x18, 19x21 мм.





1939 КЛЮЧ РАЗРЕЗНОЙ

- Специально предназначен для работы с трубопроводными системами автомобиля.
- Изготовлен из хром-молибденовой стали.
- Специальная конструкция надежно удерживает гайку и предотвращает скольжение.

Артикул	Размер	Артикул	Размер
1939	10 x 11 мм	1940	10 x 12 мм



1821 КЛЮЧ РАЗРЕЗНОЙ

- Компактная конструкция ключа предназначена для конусных гаек различных систем автомобиля. Инструмент изготовлен из хром-ванадиевой стали, полностью закален, соответствует стандартам Американского национального института стандартов (ANSI).

Артикул	Размер	Артикул	Размер	Артикул	Размер
1821	8 x 9 мм	1824	11 x 13 мм	1019	17 x 19 мм
1017	8 x 10 мм	1825	12 x 14 мм	1120	3/8" x 7/16"
1822	10 x 11 мм	1826	14 x 17 мм	1121	1/2" x 9/16"
1823	10 x 12 мм	1018	16 x 18 мм		



18214 НАБОР РАЗРЕЗНЫХ КЛЮЧЕЙ

Артикул	Размер
18214	4 шт. 8 x 9, 10 x 12, 11 x 13, 14 x 17
18216	6 шт. 8 x 9, 10 x 11, 10 x 12, 11 x 13, 12 x 14, 14 x 17
18218	8 шт. 8 x 9, 10 x 12, 11 x 13, 12 x 14, 16 x 18, 17 x 19, 3/8" x 7/16", 1/2" x 9/16"
K6101	10 шт. 8x9, 10x12, 11x13, 14x17, 16x18, 17x19, 3/8"x7/16", 1/2"x9/16", 10x11(1939), 10x12(1940)



5103 КЛЮЧ РАЗРЕЗНОЙ

- Компактная конструкция ключа предназначена для конусных гаек различных систем автомобиля. Инструмент изготовлен из хром-ванадиевой стали, полностью закален, соответствует стандартам Американского национального института стандартов (ANSI).

Артикул	Размер	Артикул	Размер	Артикул	Размер
5103	8x9mm	5107	11x13mm	5111	17x19mm
5104	8x10mm	5108	12x14mm	5119	3/8"x7/16"
5105	10x11mm	5109	14x17mm	5120	1/2"x9/16"
5106	10x12mm	5110	16x18mm		



51034 НАБОР РАЗРЕЗНЫХ КЛЮЧЕЙ

Артикул	Размер
51034	4шт. 8x9, 10x12, 11x13, 14x17
51036	6шт. 8x9, 10x11, 10x12, 11x13, 12x14, 14x17
51038	8шт. 8x9, 10x12, 11x13, 12x14, 16x18, 17x19, 3/8"x7/16", 1/2"x9/16"
K6102	10шт. 8x9, 10x12, 11x13, 14x17, 16x18, 17x19, 3/8"x7/16", 1/2"x9/16", 10x11(1939), 10x12(1940)



5134 КЛЮЧ РАЗРЕЗНОЙ ДВУХСТОРОННИЙ ШАРНИРНЫЙ

- Материал: хром-ванадиевая сталь.
- Наличие шарнира позволяет разворачивать ключ в диапазоне до 230 градусов.
- Зеркальная полировка.

Артикул	Размеры	Длина	Артикул	Размеры	Длина
5134	8x9	150mm	5139	16x17	220mm
5135	10x11	154mm	5140	18x19	220mm
5136	12x13	175mm	5141	3/8"x7/16"	154mm
5137	14x15	185mm	5142	1/2"x9/16"	175mm
5138	14x17	219mm			



5134S КОМПЛЕКТ КЛЮЧЕЙ РАЗРЕЗНЫХ ДВУХСТОРОННИЙ ШАРНИРНЫХ

Артикул	Размеры
5134S	4 шт. 8x9, 10x11, 12x13, 14x17
K6086	8 шт. 8x9, 10x11, 12x13, 14x15, 16x17, 18x19, 3/8"x7/16", 1/2"x9/16".



EF0608 КЛЮЧ НАКИДНОЙ TORX

- Инструмент изготовлен из хром-ванадиевой стали, зеркальная полировка.

Артикул	Размер	Длина, мм	Артикул	Размер	Длина, мм
EF0608	E6 x E8	114	EF1418	E14 x E18	180
EF0711	E7 x E11	130	EF1622	E16 x E22	205
EF1012	E10 x E12	141	EF2024	E20 x E24	224



EF4S НАБОР НАКИДНЫХ КЛЮЧЕЙ TORX

Артикул	Размер
EF4S	4 шт. E6xE8, E10xE12, E14xE18, E16xE22
EF6S	6 шт. E6xE8, E7xE11, E10xE12, E14xE18, E16xE22, E20xE24



1924 КЛЮЧ РАЗРЕЗНОЙ ОДНОСТОРОННИЙ 1/2"

- Инструмент изготовлен из хром-молибденовой стали, предназначен для откручивания/закручивания накидных гаек различных гидро- и пневматических систем автомобиля.

Артикул	Размер	Артикул	Размер	Артикул	Размер
1924	20 мм	1929	25 мм	1934	32 мм
1925	21 мм	1930	26 мм	1958	33 мм
1926	22 мм	1931	27 мм	1959	34 мм
1927	23 мм	1932	28 мм	1960	35 мм
1928	24 мм	1933	30 мм	1961	36 мм



1962 КЛЮЧ РАЗРЕЗНОЙ ОДНОСТОРОННИЙ 3/4"

Артикул	Размер	Артикул	Размер
1962	38 мм	1964	46 мм
1963	41 мм	1965	50 мм



1605 НАБОР РАЗРЕЗНЫХ КЛЮЧЕЙ ОДНОСТОРОННИХ

Артикул	Размер
1605	10 шт. 3/8"DR.x10, 11, 12, 13, 14, 15, 16, 17, 18, 19
K6161	16 шт. 3/8"DR.x10, 11, 12, 13, 14, 15, 16, 17, 18, 19, 1/2"DR.x21, 22, 23, 24, 26, 27





3655 ТОРЦЕВОЙ КЛЮЧ С Т-ОБРАЗНОЙ РУКОЯТКОЙ

• Инструмент изготовлен из закаленной хром-ванадиевой стали, хромированное покрытие.

Артикул	Размер x длина	Артикул	Размер x длина
3655	8 мм x 300	3659	12 мм x 300
3656	9 мм x 300	3660	13 мм x 300
3657	10 мм x 300	3661	14 мм x 300
3658	11 мм x 300	3662	17 мм x 300



3631 ТОРЦЕВОЙ КЛЮЧ С Т-ОБРАЗНОЙ РУКОЯТКОЙ УНИВЕРСАЛЬНЫЙ

• Инструмент изготовлен из закаленной хром-ванадиевой стали, хромированное покрытие.
 • Универсальный торцевой ключ с Т-образной рукояткой удлиненной конструкции предназначен для работы в труднодоступных местах.
 • Универсальная головка обеспечивает высокую функциональность инструмента.

Артикул	Размер x длина	Артикул	Размер x длина
3631	8 мм x 320	3634	12 мм x 320
3632	10 мм x 320	3635	13 мм x 320
3633	11 мм x 320	3636	14 мм x 320
3637	8 мм x 450	3640	12 мм x 450
3638	10 мм x 450	3641	13 мм x 450
3663	11 мм x 450	3664	14 мм x 450
3665	8 мм x 600	3646	12 мм x 600
3644	10 мм x 600	3647	13 мм x 600
3645	11 мм x 600	3648	14 мм x 600



3649 КЛЮЧ ДЛЯ СВЕЧЕЙ ЗАЖИГАНИЯ (МАГНИТНЫЙ)

• Рукоятка длиной 450 мм обеспечивает доступ в труднодоступные места, например, при работах со свечами зажигания.
 • Применение инструмента позволяет избежать контакта с нагретыми элементами двигателя.
 • Универсальная головка обеспечивает высокую функциональность инструмента.
 • Оснащен магнитной головкой.

Артикул	Размер
3649	5/8" (16 мм) x 450
3650	13/16" (21 мм) x 450



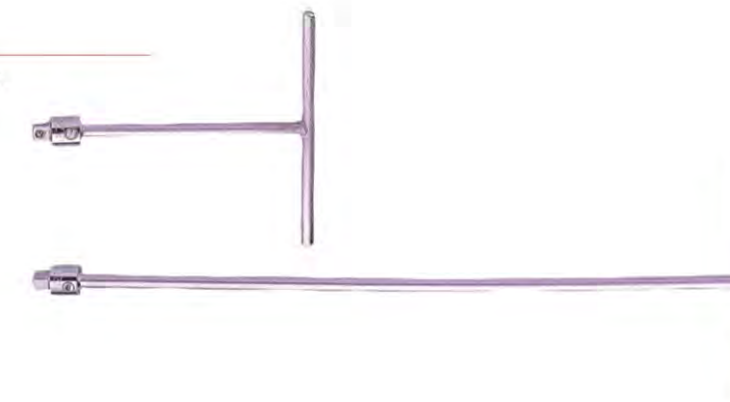
3442 Т-ОБРАЗНАЯ РУКОЯТКА С ТРЕЩОТКОЙ УНИВЕРСАЛЬНАЯ

• Длина: 460 мм x 180 мм
 • под ключ 1/4" DR., трещотка с 72 зубцами, вращение на 300 градусов.
 • Специальная универсальная конструкция позволяет использовать инструмент в любых условиях.

3651 Т-ОБРАЗНАЯ РУКОЯТКА

• Универсальный торцевой ключ с Т-образной рукояткой удлиненной конструкции предназначен для работы в труднодоступных местах.

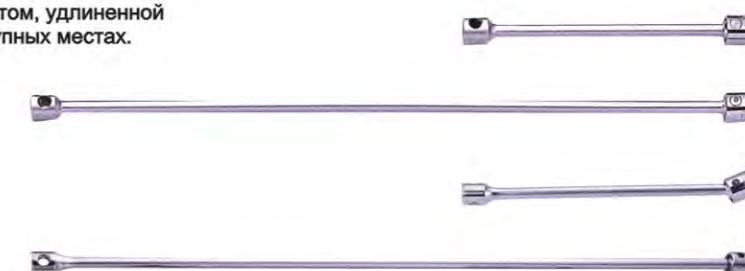
Артикул	Размер
3651	квадрат 1/2" Dr. x 320
3652	квадрат 1/2" Dr. x 600
3666	квадрат 3/8" Dr. x 320
3667	квадрат 3/8" Dr. x 600



3653 УДЛИНИТЕЛЬ С ШАРОВЫМ ШАРНИРОМ

• Универсальный торцевой ключ с посадочным квадратом, удлиненной конструкции предназначен для работы в труднодоступных местах.

Артикул	Размер
3653	квадрат 1/2" Dr. x 320
3654	квадрат 1/2" Dr. x 600
3213	квадрат 3/8" Dr. x 320
3920	квадрат 3/8" Dr. x 600



3906 УДЛИНИТЕЛЬ

• Прочный инструмент с хромированным покрытием.
 • Удлиненная рабочая часть инструмента позволяет работать с крепежными элементами в труднодоступных местах либо применяется для обеспечения большего усилия.
 • Хром-ванадиевая сталь.

Артикул	Размер
3906	квадрат 1/4" Dr. x 14"
3907	квадрат 3/8" Dr. x 18"
3908	квадрат 1/2" Dr. x 24"



3741 ГИБКИЙ УДЛИНИТЕЛЬ

• Удлиненный гибкий торцевой ключ 1/4" Dr.
 • Подходит для работы в узких местах.

Артикул	Размер
3741	квадрат 1/4" Dr. x 6"
3001	квадрат 1/4" Dr. x 18"





3006 УДЛИНИТЕЛЬ 1/4" DR.

- Прочный инструмент с хромированным покрытием.
- Удлиненная рабочая часть инструмента позволяет работать с крепежными элементами в труднодоступных местах либо применяется для обеспечения большего усилия.

Артикул	Размер	Артикул	Размер
3006	1/4" x 2"	3008	1/4" x 6"
3007	1/4" x 4"		



5007 УДЛИНИТЕЛЬ ПЛАВАЮЩИЙ 1/4" DR.

- Удлинитель с шарниром позволяет насадке отклоняться на 15 градусов в любом направлении.
- Конструкция инструмента позволяет работать с крепежными элементами, которые невозможно достать с помощью обычного удлинителя.

Артикул	Размер	Артикул	Размер
5007	1/4" x 2"	5009	1/4" x 6"
5008	1/4" x 4"		



3606 УДЛИНИТЕЛЬ 3/8" DR.

- Прочный инструмент с хромированным покрытием.
- Удлиненная рабочая часть инструмента позволяет работать с крепежными элементами в труднодоступных местах либо применяется для обеспечения большего усилия.

Артикул	Размер	Артикул	Размер
3606	3/8" x 1-3/4"	3609	3/8" x 8"
3607	3/8" x 3"	3610	3/8" x 10"
3608	3/8" x 6"		



3619 УДЛИНИТЕЛЬ ПЛАВАЮЩИЙ 3/8" DR.

- Удлинитель с шарниром позволяет насадке отклоняться на 15 градусов в любом направлении.
- Конструкция инструмента позволяет работать с крепежными элементами, которые невозможно достать с помощью обычного удлинителя.

Артикул	Размер	Артикул	Размер
3619	3/8" x 1-3/4"	3621	3/8" x 6"
3620	3/8" x 3"	3622	3/8" x 10"



3613 УДЛИНИТЕЛЬ 1/2"

- Прочный инструмент с хромированным покрытием.
- Удлиненная рабочая часть инструмента позволяет работать с крепежными элементами в труднодоступных местах либо применяется для обеспечения большего усилия.

Артикул	Размер	Артикул	Размер
3613	1/2" x 2"	3615	1/2" x 5"
3614	1/2" x 3"	3616	1/2" x 10"



3815 УДЛИНИТЕЛЬ ПЛАВАЮЩИЙ 1/2" DR.

- Удлинитель с шарниром позволяет насадке отклоняться на 15 градусов в любом направлении.
- Конструкция инструмента позволяет работать с крепежными элементами, которые невозможно достать с помощью обычного удлинителя.

Артикул	Размер	Артикул	Размер
3815	1/2" x 2"	3817	1/2" x 5"
3816	1/2" x 3"	3818	1/2" x 10"

5010 УДЛИНИТЕЛЬ 1/4" С ФИКСАТОРОМ

- Инструмент оснащен фиксатором, что предотвращает скольжение насадки во время работы.

Артикул	Размер
5010	1/4" x 2"
5011	1/4" x 4"
5012	1/4" x 6"



5013 УДЛИНИТЕЛЬ 3/8" С ФИКСАТОРОМ

- Инструмент оснащен фиксатором, что предотвращает скольжение насадки во время работы.

Артикул	Размер
5013	3/8" x 3"
5014	3/8" x 6"
5015	3/8" x 10"



5016 УДЛИНИТЕЛЬ 1/2" С ФИКСАТОРОМ

- Инструмент оснащен фиксатором, что предотвращает скольжение насадки во время работы.

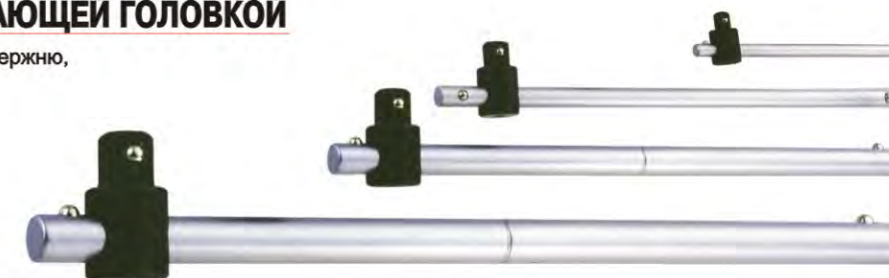
Артикул	Размер
5016	1/2" x 3"
5017	1/2" x 5"
5018	1/2" x 10"



3716 ВОРОТОК С ПЛАВАЮЩЕЙ ГОЛОВКОЙ

- Плавающая головка, перемещаясь по стержню, позволяет создавать различные усилия.

Артикул	Размер
3716	1/4" x 5"
3717	3/8" x 10"
3718	1/2" x 12"
3729	3/4" x 20"



3040 ВОРОТОК Г-ОБРАЗНЫЙ

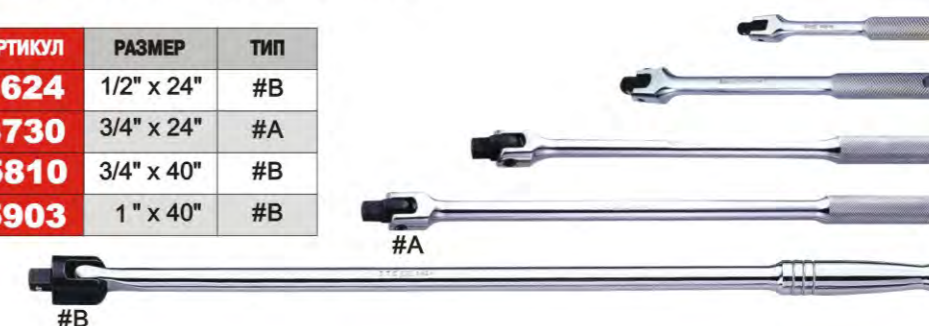
Артикул	Размер	Диаметр	Длина
3040	1/2"	φ 17	250 мм
5117	3/4"	φ 25	450 мм
5118	1"	φ 34	650 мм



3714 ВОРОТОК С ШАРНИРОМ

- Головка, выполненная из закаленной стали, перемещается на 180 градусов.
- Прочная рукоятка, изготовленная из хром-ванадиевой стали, позволяет прилагать большее усилие во время работы по демонтажу трудноснимаемых крепежных элементов.

Артикул	Размер	Тип	Артикул	Размер	Тип
3714	1/4" x 6"	#A	3624	1/2" x 24"	#B
3715	3/8" x 10"	#A	3730	3/4" x 24"	#A
3617	1/2" x 15"	#A	5810	3/4" x 40"	#B
3618	1/2" x 18"	#A	5903	1" x 40"	#B





3012 ТРЕЩОТКА НА ШАРНИРЕ С ФИКСАЦИЕЙ

- Шарнирный механизм с фиксацией позволяет выставлять оптимальный угол трещотки.
- С хромированной глянцевой поверхностью.

Артикул	Размер	Длина	Кол-во зубцов
3012	1/4"	124 мм	45
3015	3/8"	162 мм	45



3013 ТРЕЩОТКА НА ШАРНИРЕ С ФИКСАЦИЕЙ

- Шарнирный механизм с фиксацией позволяет выставлять оптимальный угол трещотки.
- С хромированной глянцевой поверхностью.

Артикул	Размер	Длина	Кол-во зубцов
3013	3/8"	265 мм	45
3014	1/2"	280 мм	45



3812 ТРЕЩОТКА НА ШАРНИРЕ 3/8"

- Шарнирный механизм позволяет выставлять оптимальный угол трещотки
- С хромированной глянцевой поверхностью.
- Кол-во зубцов: 45Т



5704 ТРЕЩОТКА С ДВУМЯ ШАРНИРАМИ 3/8" (3 ПОЗИЦИИ)

- Механизм на 72 зуба, с функцией быстрого отсоединения.
- Возможность регулировать 3 позиции (2 кардана). Каждый кардан регулируется на 180 градусов.
- Размер: под ключ 3/8" Дг. х 236 мм



3415 ТРЕЩОТКА С ПОВОРОТНОЙ ГОЛОВКОЙ

- Уникальный трещоточный механизм (72 зуба) обеспечивает высокий крутящий момент. Угол перемещения механизма - 5 градусов, что оптимально при использовании в труднодоступных местах.
- Уникальная конструкция с поворотной головкой обеспечивает комфортную работу под любым углом.



Артикул	Размер	Диаметр, мм	Длина, мм
3415	1/4"	32	146
3416	3/8"	43	227
3417	1/2"	49	286
5147	1/4"	32	275
5148	3/8"	32	146
5149	1/2"	32	275



3016 ТРЕЩОТКА УКОРОЧЕННАЯ

- Укороченная конструкция.
- Обеспечивает удобную работу в труднодоступных местах.

Артикул	Размер	Длина	Кол-во зубцов
3016	1/4"	89 мм	45Т
3017	3/8"	110 мм	45Т
3018	1/2"	130 мм	45Т



3602 ТРЕЩОТКА

- Компактная конструкция головки предназначена для работы в узких и труднодоступных местах.
- Реверсивный рычаг обеспечивает удобную работу одной рукой.

Артикул	Размер	Длина	Кол-во зубцов
3602	1/4"	128 мм	36Т
3603	3/8"	182 мм	36Т
3604	1/2"	248 мм	36Т
3630	3/4"	503 мм	24Т



5022 ТРЕЩОТКА (72 ЗУБА)

- Трещоточный механизм с большим крутящим моментом. 72 зуба обеспечивают удобство работы. Угол поворота - 5 градусов.
- С функцией быстрого отсоединения.

Артикул	Размер	Длина
5022	1/4"	128 мм
5023	3/8"	178 мм
5024	1/2"	250 мм



3444 ТРЕЩОТКА С МИНИ-ГОЛОВКОЙ

- Специальная конструкция с мини-головкой позволяет использовать инструмент в условиях ограниченного пространства.
- 72 зуба обеспечивают удобство работы.
- Инструмент компактен, обладает легким весом.

Артикул	Размер	Диаметр	Масса	Длина
3444	1/4"	20 мм	83 г	130 мм
3445	3/8"	25.5 мм	213 г	200 мм
3446	1/2"	32.5 мм	400 г	250 мм



3214 ТРЕЩОТКА ПОВОРОТНАЯ 3/8" (МНОГОПОЗИЦИОННАЯ)

- Шарнирный механизм позволяет выставлять оптимальный угол трещотки.
- С хромированной глянцевой поверхностью.
- Регулировка на 360 градусов.
- 72 зуба, 5 позиций.





3017A ТРЕЩОТКА (РЕЗИНОВАЯ РУКОЯТКА)

Артикул	Размер	Длина	кол-во зубцов
3017A	3/8"	120 мм	45Т
3602B	1/4"	150 мм	36Т
3603B	3/8"	202 мм	36Т
3604B	1/2"	257 мм	36Т



5022B ТРЕЩОТКА 72 ЗУБЦА (РЕЗИНОВАЯ РУКОЯТКА)

Артикул	Размер	Длина	кол-во зубцов
5022B	1/4"	150 мм	72
5023B	3/8"	200 мм	72
5024B	1/2"	257 мм	72

5025 ТРЕЩОТКА С РЕГУЛИРУЕМОЙ ДЛИНОЙ (РЕЗИНОВАЯ РУКОЯТКА)

- Трещоточный механизм с большим крутящим моментом. 72 зуба обеспечивают удобство работы. Угол поворота - 5 градусов.
- С функцией быстрого отсоединения.



Артикул	Размер	Длина
5025	1/4"	150~200 мм
5026	3/8"	215~315 мм
5027	1/2"	305~445 мм



3012A ТРЕЩОТКА ШАРНИРНАЯ (РЕЗИНОВАЯ РУЧКА)

Артикул	Размер	Длина	кол-во зубцов
3012A	1/4"	137 мм	45Т
3812A	3/8"	267 мм	45Т
3014A	1/2"	294 мм	45Т

5028 ТРЕЩОТКА НА ШАРНИРЕ С РЕГУЛИРУЕМОЙ ДЛИНОЙ (РЕЗИНОВАЯ РУКОЯТКА)

- Трещоточный механизм с большим крутящим моментом. 72 зуба обеспечивают удобство работы. Угол поворота - 5 градусов.
- С функцией быстрого отсоединения и поворотом головки на 180 градусов.

Артикул	Размер	Длина
5028	1/4"	175~225 мм
5029	3/8"	240~340 мм
5030	1/2"	345~495 мм



3415A ТРЕЩОТКА С ВРАЩАЮЩЕЙСЯ ГОЛОВКОЙ (РЕЗИНОВАЯ РУЧКА)

Артикул	Размер	Длина	кол-во зубцов
3415A	1/4"	152 мм	72
3416A	3/8"	237 мм	72
3417A	1/2"	305 мм	72



5332 ТРЕЩОТКА ФРИКЦИОННАЯ

Артикул	Размер	Длина	кол-во зубцов
5332	1/4"	180 мм	60
5333	3/8"	240 мм	60
5334	1/2"	290 мм	60



3719 КАРДАНЫЙ ПЕРЕХОДНИК

- Оснащен пружиной с преднатягом.

Артикул	Размер	Артикул	Размер
3719	1/4"	3721	1/2"
3720	3/8"		



3204 ГИБКИЙ КАРДАНЫЙ ПЕРЕХОДНИК

- Специальная конструкция с двумя шарнирами, увеличивает угол вращения (поворота).



35086 КЛЮЧ РАЗВОДНОЙ УСИЛЕННЫЙ

- Материал: хром-ванадиевая сталь, закаленная рукоятка и захваты.

Артикул	Размер	МАХ. РАБ. ДИАПАЗОН
35086	6"	23.9 мм
35088	8"	28.6 мм
350810	10"	32.8 мм
350812	12"	38.1 мм
350815	15"	50 мм



5213 КЛЮЧ 21" БАЛЛОННЫЙ ТЕЛЕСКОПИЧЕСКИЙ L-ОБРАЗНЫЙ 17/19 ММ

- Головка из хромованадиевой стали.
- Двухсторонняя головка: 17/19 мм, подходит для большинства марок автомобилей. Посадочный квадрат 1/2".



3440 МИНИ-ТРЕЩОТКА

- Уменьшенная конструкция позволяет использовать инструмент в узких и труднодоступных местах. 72 зуба, реверсивный механизм.

Артикул	Размер	Диаметр	Длина
3440	1/4"	48 ф	23 мм
3441	3/8"	48 ф	27 мм





4932 ДИНАМОМЕТРИЧЕСКИЙ КЛЮЧ СО ШКАЛОЙ

- Международный патент.
- Храповый механизм выполнен из хром-ванадиевой стали, полностью закаленная рукоятка.
- Соответствует требованиям ISO 6789, U.S.Fed.GGG-W686D и ANSI.
- Инструмент обладает высокой точностью, заводская калибровка +/- 3% допуск от установленных параметров (согласно стандарту V107.14M. 20-100% от предельного диапазона работы инструмента).
- Шкала под стеклом с эффектом лупы.
- Инструмент оснащен уникальной системой, позволяющей блокировать установленное значение момента.
- Динамометрический ключ является прецизионным инструментом и не применяется для отвинчивания болтов и гаек.
- Все ключи имеют сертификаты калибровки.

Артикул	ПОСАДОЧНЫЙ КВАДРАТ	ДИАПАЗОН УСИЛИЙ ЗАТЯЖКИ	ДЛИНА	КОЛ-ВО ЗУБЬЕВ	ТИП
4932	1/4"	1~25 Нм/1.5~18 фунт.фут	290 мм	45	В
4933	3/8"	5~50 Нм/3.75~37.5 фунт.фут	360 мм	45	А
4934	3/8"	10~100 Нм/7.5~75 фунт.фут	405 мм	45	А
4935	1/2"	10~100 Нм/7.5~75 фунт.фут	405 мм	45	А
4936	1/2"	20~200 Нм/15~150 фунт.фут	500 мм	45	А
4937	1/2"	60~300 Нм/45~200 фунт.фут	595 мм	45	А
4938	3/4"	100~550 Нм/75~450 фунт.фут	970 мм	24	А
4939	3/4"	150~750 Нм/125~550 фунт.фут	1150 мм	24	А
4940	1"	200~1000 Нм/150~750 фунт.фут	1250 мм	24	В



- Тип А: настраиваемый квадратный привод для проверки затяжки болтов с нормальной или поврежденной резьбой.



- Тип В: функция быстрого отсоединения. Работает в одном направлении



- Двойная шкала с делениями Н-м и LB/FT (фунто-фут). Дополнительная шкала на 10 делений выбирается путем вращения рукоятки.



- Легкочитаемая шкала защищена окошком с эффектом лупы.



- Черная пластмассовая рукоятка (полиамид) усиленная стекловолокном, устойчивая к воздействию технических жидкостей (масла, бензина) и предотвращающая скольжение руки.



- Блокировочная кнопка для фиксации установленного значения момента.

4625 А КОМПЛЕКТ С ДИНАМОМЕТРИЧЕСКОЙ ОТВЕРТКОЙ 1/4"

- Предназначен для выполнения различных работ по обслуживанию автомобиля, например: демонтажа подушки безопасности, датчика столкновения, креплений инерционных катушек ремней безопасности.
- В комплект входят наиболее используемые типоразмеры битов и адаптеров.
- Текстурированная рельефная рукоятка обеспечивает удобный захват и комфортную работу.
- Длина рабочей части: 235 мм: диапазон затяжки: 2-10 Нм
- В комплекте: биты: phillips: #0, #1 x 2, #2 x 3, #3 x 2, шлицевые 3, 4, 5, 6, 7 мм шестигранные: 2, 2.5, 3, 4, 5, 6 мм Pozzi: #1x2, #2x3, #3x2 TORX: T10, T15, T20, T25, T30, T40. Привод и адаптер.



1201 ДИНАМОМЕТРИЧЕСКИЙ КЛЮЧ ЩЕЛЧКОВОГО ТИПА

Артикул	ПОСАДОЧНЫЙ КВАДРАТ	ДИАПАЗОН УСИЛИЙ ЗАТЯЖКИ	ДЛИНА
1201	1/4"	2~24 Нм/17.7~212.5 ДЮЙМ	275 мм
1202	3/8"	19~110 Нм/14~81 ФУТ/ФУНТ	360 мм
1203	1/2"	28~210 Нм/20.7~154.9 ФУТ/ФУНТ	465 мм
1204	1/2"	30~345 Нм/22.1~254.4 ФУТ/ФУНТ	635 мм
1205	3/4"	65~415 Нм/47.9~306.1 ФУТ/ФУНТ	670 мм
1206	3/4"	100~600 ФУТ/ФУНТ/13.8~82.8 кг/м	1070 мм



4603 ДИНАМОМЕТРИЧЕСКИЙ КЛЮЧ С ЦИФРОВОЙ ИНДИКАЦИЕЙ

- Цифровой динамометрический ключ с электронным отображением значений.
- Погрешность измерений +/- 2% (20-100% от предельного диапазона работы инструмента).
- Работа в обоих направлениях вращения (по и против часовой стрелке).
- Режим пиковых нагрузок и отслеживания.
- ЖК-дисплей и звуковой сигнал для предустановленного момента затяжки.
- Переключение единиц измерения (ft-lb, in-lb, Н-м) (фут-фунт, дюйм-фунт, Н-м).
- Функция запоминания на 30-250 значений с возможностью их вызова и перепроверки значения затяжки, а также возможность переноса накопленных данных на ПК (программное обеспечение прилагается).
- Функция автоматического выключения после 2 минут простоя.
- Ключ работает как от батареек, так и от аккумуляторов типа АА.
- Многофункциональность: контролируемое затягивание, выбор единиц измерения, выбор режима работы, сохранение данных, очистка сохраненных значений, графический вывод данных, автоматическая калибровка.
- Функция сохранения 9 предустановленных значений.
- Погрешность: ± 1% или ±2% (по часовой стрелке)
- Работа во всех направлениях (по и против часовой стрелке).
- ЖК-дисплей отображает показания для различных единиц измерения (Н-м, ft-lb (фут-фунт), in-lb (дюйм-фунт) и кг-см).
- Аудио- и визуальная сигнализация при достижении заданного момента (звуковой сигнал, ЖК-дисплей).
- Рукоятка изготовлена из экологически чистого материала, препятствующего скольжению руки.
- Питание: аккумуляторы АА x 2.



Ед. изм.: N-m, In-lb, ft-lb, kg-cm (Н-м, дюйм-фунт, фут-фунт,).

Яркий светодиод (красный для 90%, зеленый для 100%).

Звуковой сигнал

Кнопка передачи данных и автоматической калибровки.

Режим: пиковые нагрузки/отслеживание

Не предустановленного режима: 9 режимов

Разрешение: 1/4"-0.01 N-m /0.1 in-lb /0.1 ft-lb/0.1 kg-cm 3/8- 1/2"- 0.1 N-m /in-lb / 0.1 ft-lb 11 kg-cm

Артикул	ПОСАДОЧНЫЙ КВАДРАТ	ДИАПАЗОН УСИЛИЙ ЗАТЯЖКИ	ДЛИНА
4603	1/4"	6-30Нм	390мм
4604	3/8"	24-135Нм	415мм
4605	1/2"	24-135Нм	415мм
4606	1/2"	40-200Нм	530мм
4607	1/2"	68-340Нм	650мм