



### 1404A СТЕНД ДЛЯ СЖАТИЯ АМОРТИЗАТОРНЫХ СТОЕК

- Колесо управления позволяет быстро перемещать крепежные элементы вверх-вниз без особых усилий. Нет утечек масла, как в случае с гидравлическим приводом.
- Стенд оснащен специальными верхними захватами для регулировки положения вверх-вниз, а также вперед-назад, что обеспечивает надежную и безопасную фиксацию пружины.
- Приспособление для фиксации стойки удерживает цилиндр вертикально, что очень удобно для процесса демонтажа.
- Нижняя опора предназначена для поддержки амортизаторной стойки, что защищает цилиндр от деформации.
- Специальная конструкция позволяет использовать стенд для снятия амортизаторов большинства марок автомобилей.
- Запатентованный.



Колесо управления

1. Колесо управления позволяет перемещать верхние захваты в направлении вверх-вниз. Не возникает проблем с утечкой масла. Экономит время.



Верхние захваты

2. Благодаря уникальной конструкции, верхние захваты можно регулировать во всех направлениях (вверх-вниз, вперед-назад), что обеспечивает равномерное сжатие пружины, а также гарантирует безопасную работу.



Приспособление для фиксации стойки

3. Фиксирует цилиндр вертикально. Конструкция с нижней опорой исключает необходимость сильной фиксации, что снижает вероятность повреждения стойки.



Нижняя опора

4. Позволяет регулировать вертикальное положение стойки для поддержки амортизаторов, тем самым облегчая работу на стенде.



### 4151 СТЯЖКА ПРУЖИН

- Подходит для небольших диаметров, менее 30 мм.
- Обеспечивает усилие 100 Нм.
- Возможно применение с пневмоприводом.
- Все работы выполняются прямо на автомобиле.
- Применяется для большинства автомобилей.
- Уникальная запатентованная конструкция.



### 1246 ПРИСПОСОБЛЕНИЕ ДЛЯ РАЗБОРКИ СТОЕК

- Имеет 5 отверстий для надежной фиксации на стенде.
- Используется регулируемый захват для фиксации стоек различных диаметров.
- Приспособление применяется для надежной фиксации стойки при стяжке пружины.
- Обеспечивает безопасную и удобную сборку/разборку стоек.



### 4064 ЗАХВАТ ПРУЖИНЫ С-ОБРАЗНЫЙ ДЛЯ JTC-1941

- Захват пружины большого диаметра для автомобилей BMW E38, Chrysler, Renault и др.
- Диапазон применения: 180-240 мм
- Применяется только с JTC-1941.

### 4065 ЗАХВАТ ПРУЖИНЫ КРУГЛЫЙ ДЛЯ JTC-1941

- Специальный круглый захват пружины большого диаметра с защитным покрытием для автомобилей BMW E39, E46, E90.
- Применяется только с JTC-1941.



### 4063 ЗАХВАТ ПРУЖИНЫ С-ОБРАЗНЫЙ ДЛЯ JTC-1941

- Специальная конструкция захватов снижает вероятность повреждения пружин.
- В набор входит 3 пары различных диаметров (6 шт.).
- Применяется только с JTC-1941



### 1941 НАБОР ДЛЯ СНЯТИЯ ПРУЖИН

- Комплект многофункциональных инструментов.
- Предназначен для современных подвесок типа Макферсон. В комплект входят 3 пары взаимозаменяемых захватов.



### 4274 КОМПЛЕКТ ДЛЯ СТЯЖКИ ПРУЖИН УСИЛЕННЫЙ

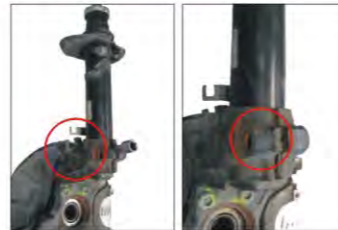
- Максимальное усилие: 26 000 Нм.
- Максимальный ход: 317 мм.
- Подходит для работы с пневматическим приводом.
- В комплект входит 3 пары различных захватов, что позволяет применять набор для автомобилей разных марок.
- Изготовлены с учетом всех требований стандартов для безопасной работы.
- 3 пары захватов (желтого цвета) не повреждают поверхность пружин во время работы.





**4713 ГОЛОВКА ДЛЯ ДЕМОНТАЖА АМОРТИЗАТОРА**

- Способ применения: вставьте головку, проверните на 90 градусов, чтобы разжать поворотный кулак, и извлеките амортизатор.
- Применение: VW, AUDI, SKODA, SEAT, FORD, BMW, CITROEN, RENAULT и PEUGEOT.
- Размеры: 5.5 x 8.2 мм.



**F270 СТЯЖКА ПРУЖИН**

- Захваты выполнены из закаленной хром-ванадиевой стали. Рабочая длина стягивающих винтов - 270 мм.
- Подходит для использования в труднодоступных местах колесной ниши.
- Специальные раздвоенные концы предназначены для аккуратного захвата витков пружины.
- Максимальная длина захвата 270 мм.



**F370 СТЯЖКА ПРУЖИН**

- Захваты выполнены из закаленной хром-ванадиевой стали. Рабочая длина стягивающих винтов - 370 мм.
- Подходит для использования в труднодоступных местах колесной ниши.
- Специальные раздвоенные концы предназначены для аккуратного захвата витков пружины.
- Максимальная длина захвата 370 мм.

**1401 СТЯЖКА ПРУЖИН УСИЛЕННАЯ**

- Зажаты сжимают пружину при вращении шестигранной гайки.
- Рабочий диапазон: 23 мм-280 мм.
- Длина: 280 мм.



**1955 СТЕНД ДЛЯ СЖАТИЯ СТОЕК**

- Два разных захвата позволяют работать с автомобилями различных марок.
- Смажьте резьбу перед использованием.

**1956 СТЕНД ДЛЯ СЖАТИЯ АМОРТИЗАТОРНЫХ СТОЕК**

- Регулируемые захваты подходят для большинства марок автомобилей.
- Перед использованием необходимо смазать резьбу.
- Диапазон захвата: 300 ~ 850 мм.
- Запатентованный.



**1839 СЕРВИСНЫЙ КЛЮЧ ДЛЯ ШАРНИРА РУЛЕВОЙ РЕЙКИ УНИВЕРСАЛЬНЫЙ**

- Применяется для снятия шарнира рулевой рейки без необходимости демонтажа всего узла.
- Рабочий диапазон: 33-42 мм.
- Запатентованный.



**4098 СЕРВИСНЫЙ КЛЮЧ ДЛЯ ШАРНИРА РУЛЕВОЙ РЕЙКИ**

- Применяется для снятия шарнира рулевой рейки без необходимости демонтажа всего узла.
- Обладает большим рабочим диапазоном по сравнению с JTC-1839.
- Рабочий диапазон: 40-47 мм.



**1836 КОМПЛЕКТ СЕРВИСНЫХ КЛЮЧЕЙ ДЛЯ ШАРНИРА РУЛЕВОЙ РЕЙКИ**

- Предназначен для снятия шарнира рулевой рейки без шестигранного профиля для обычных ключей. Некоторые типы шарниров рулевой тяги имеют 2 рабочие грани и в этом случае извлечь шарнир с помощью обычного ключа становится проблематично. В комплект входит 7 монтажных скоб размерами 1-3/16", 1-1/4", 1-5/16", 1-7/16", 14 мм, 17 мм и 33,6 мм.



**1950 КОМПЛЕКТ ДЛЯ СНЯТИЯ РУЛЕВОГО КОЛЕСА**

- В комплект входят специальные съемники фланцевого типа, которые предназначены для снятия рулевого колеса. Данный комплект также может применяться для демонтажа демпфера крутильных колебаний, зубчатого колеса распределителя, шкивов и маховиков с 2-3 отверстиями.



**1943А КОМПЛЕКТ ДЛЯ СНЯТИЯ РУЛЕВОГО КОЛЕСА**

- Комплект предназначен для демонтажа рулевых колес всех марок автомобилей (с телескопической рулевой колонкой и без).
- В комплект также входит монтажная скоба с рабочим штоком, которая применяется для установки/снятия пружинного стопорного кольца рулевой колонки.



**1323 КОМПЛЕКТ СЕРВИСНЫХ КЛЮЧЕЙ ДЛЯ СТОЕК УНИВЕРСАЛЬНЫЙ**

- Комплект подходит для обслуживания большинства марок автомобилей.
- В комплекте:
  - 2 шт. головки диаметром 5, 10 мм.
  - 9 шт. головки диаметром 4, 5.2, 6, 6.3, 7, 8, 9, 10, 12 мм.
  - 4 шт. головки диаметром 5, 6, 7, 8 мм.
  - 3 шт. головки диаметром 3, 3.5, 4 мм.
  - ★ 2 шт. головки диаметром T50, T60.
  - 1 шт. головка M12.
  - 4 шт. головки диаметром 8, 9, 10, 11 мм.
  - 9 шт. головки диаметром 14, 16, 17, 18, 19, 21, 22, 24, 27 мм.
  - 5 шт. головки диаметром 10.5, 12.5, 14, 14.5, 14.5 мм.



**F1954 СЪЕМНИК ШАРОВЫХ ОПОР**

- Корпус и болт съемника выполнены из закаленной стали, что обеспечивает длительную эксплуатацию инструмента.
- Конструкция позволяет использовать приспособление в труднодоступных местах.
- Ширина зева: 19 мм.



**1336 СЪЕМНИК ШАРОВЫХ ОПОР**

- Специально предназначен для снятия шаровых опор.
- Минимальный рабочий ход: 6-7 мм.
- Размер зева: 19 мм.



**4126 СЪЕМНИК ШАРОВЫХ ОПОР**

- Специально предназначен для снятия шаровых опор в условиях ограниченного пространства.
- Минимальное рабочее пространство: 6 - 7 мм.
- Размер захвата: 28 мм
- Применение: Автомобили LUXGEN и пр.



**1727 СЪЕМНИК ШАРОВЫХ ОПОР УНИВЕРСАЛЬНЫЙ**

- Специальная конструкция с двухпозиционным рычагом позволяет применять съемник для различных автомобилей. Также подходит для снятия шаровых опор рулевого управления и подвесок на легкогрузовых автомобилях.
- Двухпозиционный рычаг позволяет выбрать 2 рабочих диапазона с максимумом 30 мм и 56 мм.
- Ширина зева: 22 мм.
- Применение: Автомобили европейского производства.



**4661 СЪЕМНИК ШАРОВЫХ ОПОР**

- Имеет регулируемый захват, применяется для различных автомобилей.
- Ширина зева: 20 мм.
- Рабочий диапазон: 27-55 мм.

**1914 СЪЕМНИК ШАРОВЫХ ОПОР УНИВЕРСАЛЬНЫЙ**

- Предназначен для снятия шаровых опор с рычага рулевого управления, поворотного кулака, рулевой поперечной тяги и т.п.
- Ширина зева: 16 мм.

**1915 СЪЕМНИК ШАРОВЫХ ОПОР УНИВЕРСАЛЬНЫЙ**

- Предназначен для снятия шаровых опор с рычага рулевого управления, поворотного кулака, рулевой поперечной тяги и т.п.
- Ширина зева: 19 мм.

**F0416 СЪЕМНИК ШАРОВЫХ ОПОР**

- Приспособление изготовлено из закаленной стали, что обеспечивает длительную эксплуатацию, в том числе в тяжелых условиях.
- Размер вилки 18 мм, общая длина 410 мм. Предназначен для снятия шаровых опор с помощью ударного инструмента.
- Также применяется для разъединения креплений амортизаторов.



**F0412 СЪЕМНИК ШАРОВЫХ ОПОР**

- Приспособление изготовлено из закаленной стали, что обеспечивает длительную эксплуатацию, в том числе в тяжелых условиях.
- Размер вилки 24 мм. Общая длина 300 мм. Предназначен для снятия шаровых опор с помощью ударного инструмента.
- Также применяется для ШРУСа приводного вала на FWD автомобилях.

**F0428 СЪЕМНИК ШАРОВЫХ ОПОР**

- Приспособление изготовлено из закаленной стали, что обеспечивает длительную эксплуатацию, в том числе в тяжелых условиях.
- Размер вилки 28 мм. Общая длина 300 мм. Предназначен для снятия шаровых опор с помощью ударного инструмента.

**1129 СЪЕМНИК РУЛЕВОЙ СОШКИ**

- Зажим выполнен из штампованной легированной стали.
- Закаленный центральный болт.
- Предназначен для снятия рулевых шарниров и сошек. Применяется для большинства легкогрузных автомобилей.
- Ширина зева: 27 мм.
- Рабочий ход: 45 мм.



**1952 СЪЕМНИК РУЛЕВОЙ СОШКИ**

- Зажим выполнен из штампованной легированной стали.
- Закаленный центральный болт.
- Предназначен для снятия рулевых шарниров и сошек. Применяется для большинства легкогрузных автомобилей.
- Ширина зева: 33 мм.
- Рабочий ход: 64 мм.



**1036 СЪЕМНИК РУЛЕВОГО ШАРНИРА**

- Специальная конструкция с двумя захватами предназначена для снятия большинства типов рулевых шарниров.
- Материал: сталь марки SCM420 твердость 42.



**4871 ПРИСПОСОБЛЕНИЕ ДЛЯ УСТАНОВКИ ШАРОВЫХ ОПОР**

- Специально предназначено для установки шаровой опоры для всех легковых и легкогрузовых автомобилей с передним приводом.
- Применение данного инструмента позволяет отцентрировать палец шаровой опоры под нужным углом.
- Таким образом, достигается правильное соединение с рулевой тягой, что обеспечивает хорошую управляемость автомобилем.





**1247 СЪЕМНИК ШАРОВЫХ ОПОР**

- Применяется для снятия шаровых опор.
- Компактная конструкция позволяет выполнять работы в условиях ограниченного пространства.
- Размер зева: 19 мм.



**1257 СЪЕМНИК ШАРОВЫХ ОПОР**

Артикул	Размер зева	Рабочий ход	Применение:
<b>1257</b>	23	25	Audi, BMW, Citroen, Ford, Mercedes, Opel, Peugeot, Renault, Rover, Saab, Volvo, VW, автомобили японского и азиатского производства.
<b>1258</b>	28	25	Audi A4, A6, A8; VW Passat с 97 г.в.



**4190 СЪЕМНИК ШАРОВЫХ ОПОР**

- Применяется для снятия шаровых опор нестандартного размера.
- Применение: BMW 7, BENZ S, LEXUS 460.
- Ширина зева: 28 мм
- Глубина захвата: 40 мм
- Внутренняя высота: 74 мм



**1316 СЪЕМНИК ШАРОВЫХ ОПОР**

- Предназначен для снятия шаровых опор, наконечников рулевой тяги, стабилизатора поперечной устойчивости и др.

Артикул	A	B	C
<b>1316</b>	18	36	38
<b>1317</b>	23	45	47
<b>1318</b>	29	62	62
<b>1319</b>	40	62	76
<b>1320</b>	46	76	100



**4642 СЪЕМНИК ШАРОВЫХ ОПОР**

- Предназначен для снятия шаровых опор, наконечников рулевой тяги, стабилизатора поперечной устойчивости и др.

Артикул	A	МАКС. В
<b>4642</b>	17 мм	58 мм
<b>1916</b>	22 мм	62 мм
<b>4643</b>	32 мм	80 мм
<b>4644</b>	45 мм	90 мм

**4116 СЪЕМНИК КРЕСТОВИНЫ (ГРУЗОВЫЕ АВТОМОБИЛИ СРЕДНЕЙ ГРУЗОПОДЪЕМНОСТИ)**

- Используется для снятия и установки крестовины трансмиссионного вала.
- С-образный инструмент специально предназначен для демонтажа крестовины.
- Применение: грузовые автомобили средней грузоподъемности. MITSUBISHI (CANTER), NISSAN, TOYOTA, MAZDA, ISUZU — и пр.



УСТАНОВКА

СНЯТИЕ



ВИДЕО-ИНСТРУКЦИЯ



**4079 СЪЕМНИК ДЛЯ ШАРОВЫХ ОПОР**

- Специально предназначен для снятия верхней шаровой опоры рулевой тяги.
- Применяется для монтажа/демонтажа шаровых опор подвесок.
- Применение: MITSUBISHI CANTER, FUSO, а также легкогогрузные автомобили, и др.



**4076 НАБОР СЪЕМНИКОВ ШАРОВЫХ ОПОР**

- Специальная конструкция позволяет легко менять вильчатый захват.
- Комплект дает возможность быстро подобрать необходимый размер захвата.
- Рабочий диапазон: 20, 22, 24, 27, 30 мм.
- Длина упорного винта: 100 мм.
- Длина поворотного рычага: 125 мм.



**4075 НАБОР СЪЕМНИКОВ ШАРОВЫХ ОПОР С ГИДРАВЛИЧЕСКИМ ПРИВОДОМ**

- Предназначен для работы вручную либо с помощью гидравлического привода (для грузовых автомобилей до 12 т).
- В комплект входит специальный адаптер для присоединения упорного винта или гидравлического привода.
- Применяется для снятия наконечников поперечной рулевой тяги, стабилизатора поперечной устойчивости и шаровых опор.
- Рабочий диапазон: 30, 34, 40 мм.
- Длина упорного винта: 100, 80 мм.
- Длина поворотного рычага: 125 мм.



**4049 ФИКСАТОР РУЛЕВОГО КОЛЕСА И ПЕДАЛИ ТОРМОЗА**

- Рулевое колесо:
- Конструкция фиксатора с опорным башмаком позволяет использовать водительское сиденье автомобиля в качестве опоры.
  - Надежно удерживает рулевое колесо в нужном положении.
  - Имеет триггер-механизм и разблокиратор.
- Педаль (тормоз, газ):
- Поместите опору толкателя на педаль, рычаг зафиксируйте на рулевом колесе. Освободите рычаг триггерного механизма.
  - Используя привод триггерного механизма, установите педаль в необходимое положение. Толкатель будет удерживать педаль нажатой, пока зафиксирован триггерный механизм.





**1217 ПРИСПОСОБЛЕНИЕ ДЛЯ УСТАНОВКИ ХОМУТОВ ШРУСА**

- Благодаря компактной конструкции приспособление удобно использовать для работы в труднодоступных местах.
- Уникальная конструкция делает его компактнее.
- Конструкция с храповым механизмом и регулировочным винтом.



**1833 ПРИСПОСОБЛЕНИЕ ДЛЯ УСТАНОВКИ ХОМУТОВ ШРУСА**

- Применяется для всех видов ленточных хомутов ШРУСа.
- Служит для быстрой установки хомутов.
- Функциональное приспособление для хомутов шириной от 1/4" до 3/8".



**4640 ПРИСПОСОБЛЕНИЕ ДЛЯ УСТАНОВКИ ХОМУТОВ ШРУСА (С РЕЗАКОМ)**

- Используется вручную или с ключом на 1/2".
- Приспособление легко снимается после установки хомута.



**1503 ПРИСПОСОБЛЕНИЕ ДЛЯ УСТАНОВКИ ХОМУТОВ ШРУСА**

- Предназначено для установки низкопрофильных хомутов ШРУСа на большинстве переднеприводных автомобилей.
- Трещоточный механизм и встроенный резак позволяют упростить и ускорить работы по установке хомутов ШРУСа.



**1212 КЛЕЩИ ДЛЯ ХОМУТОВ CLIC-R**

- Специально предназначены для хомутов ШРУСа с проушинами.
- Применяются для установки и снятия многоразовых хомутов типов Clisc и Clisc-R.
- Обратите внимание на положение проушины хомута при использовании инструмента.



**1546 КЛЕЩИ ДЛЯ ХОМУТОВ ШРУСА (ИЗОГНУТЫЕ)**

- Изогнутая конструкция позволяет применять щипцы для установки хомутов в труднодоступных местах.
- Изогнутый захват предназначен для удобной установки и снятия хомутов.
- Подходят для хомутов типа Clisc и Clisc-R.



**4043 КЛЕЩИ ДЛЯ ШЛАНГОВЫХ ХОМУТОВ ТИПА CLIC-R**

- Предназначены для снятия хомутов типа Clisc-R топливных, масляных и шлангов системы охлаждения.
- Гибкий привод длиной 630 мм.
- Обеспечивает возможность работы в наиболее труднодоступных местах.

**1918 КЛЕЩИ ДЛЯ ХОМУТОВ ШРУСА**

- Предназначены для установки хомутов без проушин.
- Отличаются прочностью и низкой стоимостью.
- Применяются для установки хомутов без проушин, в том числе для хомутов ШРУСа.



**1920 КЛЕЩИ ДЛЯ ХОМУТОВ ШРУСА**

- Предназначены для установки хомутов с проушинами.
- Подходят для хомутов ШРУСа.
- Применяются также для монтажа хомутов типа Petta-Quick.
- Используются для фильтров, системы охлаждения и вакуумных линий.



**1531 КЛЕЩИ ДЛЯ ХОМУТОВ ШРУСА**

- Предназначены для установки хомутов с проушинами.
- Применение: Для AUDI, BMW, CHRYSLER, FORD, GM, HONDA, MAZDA, MERCEDES, NISSAN, OPEL / VAUXHALL, VW и др.
- Используются с удлиняющей рукояткой на 1/2" или динамометрическим ключом.



**1532А КЛЕЩИ ДЛЯ ХОМУТОВ ШРУСА (УСИЛЕННОЙ КОНСТРУКЦИИ)**

- Предназначены для установки стальных ленточных хомутов на приводные валы с определенным моментом затяжки.
- Используются с динамометрическим ключом 3/8".
- Изготовлены из хромомолибденовой стали, отличаются жесткостью и долговечностью.



**1329 КЛЕЩИ ДЛЯ СНЯТИЯ ХОМУТОВ ШРУСА**

- Обеспечивают легкое разрезание стальных хомутов.
- Снижают вероятность повреждения ШРУСа.
- Ширина: до 10 мм.
- Толщина: до 0,5 мм - 0,7 мм.



**4069 КЛЕЩИ ДЛЯ СТОПОРНЫХ КОЛЕЦ БЕЗ ПРОУШИН**

- Специально предназначены для снятия и установки стопорных колец роликового подшипника без проушин.
- Применение: TOYOTA, LEXUS, CITROEN.



**4158 ПРИСПОСОБЛЕНИЯ ДЛЯ СНЯТИЯ/УСТАНОВКИ ШЛИЦЕВОЙ ГАЙКИ ПОЛУОСИ (TOYOTA)**

- Специально предназначены для снятия и установки гайки полуоси.
- В набор входит 2 инструмента. Один инструмент предназначен для фиксации гайки, а второй - непосредственно для снятия гайки полуоси.
- Длина: 170 мм.
- Применение: TOYOTA, LEXUS.



### 1619 СЪЕМНИК ШРУСА ИНЕРЦИОННЫЙ

- Инструмент с вильчатым захватом снимает ШРУС вместе со стопорным кольцом (узел в сборе). Применяется на автомобилях Taurus / Sable с 1986 г.в.
- Применение инструмента снижает вероятность повреждения картера коробки передач или внутреннего роликового подшипника.
- Размер захвата: 48 мм.



### 1016 СЪЕМНИК ШРУСА ИНЕРЦИОННЫЙ

- Инструмент с вильчатым захватом снимает ШРУС вместе со стопорным кольцом (узел в сборе).
- Применение инструмента снижает вероятность повреждения картера коробки передач или внутреннего роликового подшипника.
- Размер захвата: 63 мм.



### 1802 СЪЕМНИК ПОЛУОСИ ПЕРЕДНЕГО ПРИВОДА

- Защищает полуось от повреждений при снятии ШРУСа. Применяется для большинства переднеприводных автомобилей.



### 1628 СЪЕМНИК СТУПИЦЫ УДАРНЫЙ

- Предназначен для снятия ступиц задней подвески для большинства марок легковых и легкогрузовых автомобилей.
- Подходит для снятия ступиц с болтами и шпильками диаметром до 9/16".



### 1629 СЪЕМНИК СТУПИЦЫ УДАРНЫЙ

- Специально предназначен для снятия ступицы с четырьмя болтами.
- Усиленная конструкция.



### 1145 НАБОР СЪЕМНИКОВ ПОЛУОСИ УНИВЕРСАЛЬНЫХ

- Наличие в комплекте двух съемников расширяет область применения набора.
- В комплект входит съемник с 3-мя захватами и соединители различного типа.
- Ударный съемник для снятия полуоси и прочего ремонта.



### 4873 СЪЕМНИК СТУПИЦЫ УНИВЕРСАЛЬНЫЙ

- Способ применения: Зафиксируйте пластину в отверстиях колесного диска. Открутите болт, который фиксирует ступицу к приводному валу.
- Возьмите подходящий по размеру адаптер, затем зафиксируйте неподвижно приводной вал от коробки передач, приставьте рамку, зафиксируйте гайку и болт для дальнейшей работы по извлечению ступицы.
- Адаптеры ступицы: M22 x 1.5, M24 x 1.5, M27 x 1.5, M30 x 1.5.



### 4816 СЪЕМНИК СТУПИЦЫ УДАРНЫЙ

- Съемник большого диаметра для автомобилей европейского производства.
- Пластина съемника с 5-ю отверстиями подходит для различных диаметров ступиц.
- Вес: 4.3 кг.



### 4817 СЪЕМНИК СТУПИЦЫ УДАРНЫЙ (НЕСТАНДАРТНЫЙ)

- Съемник большого диаметра для автомобилей европейского производства.
- Пластина съемника с 5-ю отверстиями подходит для различных диаметров ступиц.
- В конструкции ударного съемника предусмотрены 2 ручки, что обеспечивает легкое снятие ступицы.
- Вес: 6.3 кг.



### 4920 СЪЕМНИК СТУПИЦЫ С 4-МЯ ОТВЕРСТИЯМИ УДАРНЫЙ (НЕСТАНДАРТНЫЙ)

- Специально предназначен для снятия ступицы с четырьмя болтами.
- В конструкции ударного съемника предусмотрены 2 ручки, что обеспечивает легкое снятие ступицы.
- Вес: 6.3 кг.



### 4920S НАБОР СЪЕМНИКОВ СТУПИЦ

- С 4-мя и 5-ю отверстиями для всех марок автомобилей.
- В конструкции ударного съемника предусмотрены 2 ручки, что обеспечивает легкое снятие ступицы.
- Вес: 6.3 кг.





**1014 ГОЛОВКА СТУПИЧНАЯ**

- Применение: Полноприводные автомобили SUZUKI.
- Специальная головка цилиндрической формы для гаек трансмиссии.
- Для автомобилей до 2000 г.в.



**1210 ГОЛОВКА СТУПИЧНАЯ**

- Применение: Полноприводные автомобили SUZUKI.
- Специальная конструкция с 8-ю шлицами для гаек трансмиссии.
- Для автомобилей после 2000 г.в.
- Применяется аналогично #1014.



**4306 КОМПЛЕКТ ДЛЯ ЗАМЕНЫ СТУПИЧНЫХ ПОДШИПНИКОВ FORD (Ф78 ММ)**

- Специально предназначен для монтажа/демонтажа ступичных подшипников.
- Замена производится прямо на автомобиле.
- Внешний диаметр подшипника:  $\phi$  78 мм.
- Применение: FORD: Focus, C-MAX. MAZDA: M3. VOLVO: C30, C70, S40, V50.



ВИДЕО-ИНСТРУКЦИЯ



УСТАНОВКА

**4307 КОМПЛЕКТ ДЛЯ ЗАМЕНЫ СТУПИЧНЫХ ПОДШИПНИКОВ FORD (Ф82 ММ)**

- Внешний диаметр подшипника:  $\phi$  82 мм.
- Применение: FORD: Focus, Mondeo.



СНЯТИЕ

**4067 СЪЕМНИК ПОДШИПНИКА СТУПИЦЫ (С ТРЕМЯ ЗАХВАТАМИ)**

- Конструкция с 3-мя лапками специально предназначена для захвата внутреннего кольца подшипника ступицы и извлечения его наружу с помощью центрального болта.
- Применяется для всех марок автомобилей, особенно для тех, у которых ось колеса расположена в непосредственной близости от датчика АБС или других деталей.
- Рабочий диапазон: 40-130 мм;
- Макс. толщина захватов: 1 мм.



**1259 СЪЕМНИК СТУПИЦЫ УНИВЕРСАЛЬНЫЙ**

- Съёмные опоры легко устанавливаются в нужном положении для извлечения ступицы, где окружность болтового крепления не превышает 190.2 мм. Также применяется для снятия запрессованных тормозных барабанов.
- В комплект также входят приводная рукоять и винт съёмника.
- Универсальная конструкция позволяет использовать приспособление для большинства марок автомобилей.



**4133 ГОЛОВКА ДЛЯ ГАЙКИ СТУПИЦЫ ПЕРЕДНИХ КОЛЕС SUZUKI JIMNY (4 ОТВЕРСТИЯ)**

- Специально предназначена для демонтажа гайки ступицы переднего колеса.
- Применение: SUZUKI (JIMNY) 1.3



**4890 НАБОР ДЛЯ УСТАНОВКИ ПОДШИПНИКОВ**

- Предназначен для установки подшипников и сальников с помощью адаптеров под внутренний диаметр.
- В комплекте: 13 адаптеров: 10, 12, 14, 15, 16, 18, 19, 20, 22, 25, 26, 28, 30 мм.
- 3 рукоятки длиной 115, 140, 160 мм.



**1611 НАБОР ДЛЯ УСТАНОВКИ ПОДШИПНИКОВ**

- Предназначен для установки подшипников и сальников с помощью адаптеров под внешний диаметр.
- В комплект входят 7 дисков различного размера, что обеспечивает оптимальную работу с большинством стандартных подшипников.
- Плоская поверхность дисков правит сальники равномерно.



**1610А КОМПЛЕКТ ДЛЯ СНЯТИЯ ПОДШИПНИКОВ ПЕРЕДНИХ СТУПИЦ**

- Набор предназначен для снятия подшипников передних ступиц.
- Применение данного инструмента позволяет выполнять работы без снятия поворотного кулака и стойки подвески.



Снятие



**1001 КОМПЛЕКТ ДЛЯ СНЯТИЯ ПОДШИПНИКОВ ПЕРЕДНИХ СТУПИЦ**

- Набор предназначен для снятия подшипников передних ступиц.
- Применение данного инструмента позволяет выполнять работы без снятия поворотного кулака и стойки подвески.
- Подходят для большинства марок автомобилей.
- Может применяться совместно с гидравлическим приводом.



Установка



Снятие



**4885 ГИДРАВЛИЧЕСКИЙ ПОРШЕНЬ**

- Применяется совместно с JTC-1001 и JTC-1610A;
- В комплекте: Гидравлический привод - 1 шт.; Гидравлический соединительный штуцер 3/8" NPT (JTC-CP352) - 1 шт.; Шток, диаметр 18 мм - 1 шт.





**1843 НАБОР СЪЕМНИКОВ ПОДШИПНИКОВ**

- Способ применения: поверните рукоятку по часовой стрелке, чтобы раскрыть захват съемника, вставьте в подшипник. Затем зафиксируйте захват и вытащите подшипник.
- В комплекте:  
Рукоятка ударного съемника длиной 390 мм;  
Съемник: 940 г, 100 мм;  
Захваты: 8-10 мм; 10-12 мм; 12-14 мм;  
15-17 мм; 17-20 мм; 20-24 мм;  
25-29 мм; 30-32 мм.



**4672 СЪЕМНИК ПОДШИПНИКОВ ЦАНГОВЫЙ**

- Функциональный инструмент для снятия подшипников.
- В комплекте: 1 шт. съемник (62 мм);  
1 шт. ударный съемник;  
5 шт. захватов: 8-11 мм,  
12-17 мм, 18-23 мм,  
24-29 мм, 30-34 мм;  
3 шт. удлинители резьбы.
- Применяется для подшипников с внутренним диаметром: 8-34 мм.



**1146 НАБОР СЪЕМНИКОВ С 3-МЯ ЗАХВАТАМИ**

- Размер: Внутренний съемник для малых диаметров: 15 мм-30 мм;  
Внутренний съемник для больших диаметров: 30 мм-80 мм;  
Внешний съемник: 15 мм - 80 мм.
- Для раскрытия захватов зафиксируйте гайку в соответствующей позиции. Инструмент применяется для снятия внутренних и внешних подшипников.



**1351 СЪЕМНИК ПОДШИПНИКОВ**

- Применяется для снятия внутренних и внешних подшипников.
- Способ применения: снимите сепаратор, затем с помощью захвата подходящего размера снимите подшипник.
- Размеры захватов: 5.4, 6, 8 мм.



Просверлить два диаметрально противоположных отверстия  
Отогнуть сепаратор  
Ввести захваты. Провернуть на 90° для фиксации. Для выпрессовки подшипника используется винт.



**1030 ПРИСПОСОБЛЕНИЕ ДЛЯ СМАЗКИ ПОДШИПНИКОВ УНИВЕРСАЛЬНОЕ**

- Быстро, эффективно и тщательно смазывает подшипники.
- Способ применения: поместите подшипник между пластиковыми конусами, зажмите, залейте смазку через отверстие на конце резьбового штока.
- Приспособление удаляет старую смазку и равномерно наносит новую.
- Размеры конусов: 4-1/4".



**4641 ПРИСПОСОБЛЕНИЕ ДЛЯ СМАЗКИ ПОДШИПНИКОВ**

- Применяется для заполнения подшипника смазкой под давлением.
- Смазка добавляется через смазочный фитинг или путем снятия рабочей части приспособления.
- Применяется для подшипников с максимальным внутренним диаметром 16 мм и максимальным внешним диаметром 95 мм.



**1840 ПРИСПОСОБЛЕНИЕ ДЛЯ ПРАВКИ СТОЕК**

- В комплект входит 4 регулировочных пластины.
- Гидравлический привод.
- Подходят для большинства марок автомобилей.



**1002 СТРУБЦИНА ДЛЯ ПРАВКИ РУЛЕВЫХ ТЯГ**

- С двумя фиксирующими планками для выравнивания рулевых тяг.
- Применение: Mercedes, Mitsubishi, Honda.



**1230 УРОВЕНЬ С МАГНИТНЫМ КРЕПЛЕНИЕМ**

- Уровень крепится к рабочему узлу магнитом, что облегчает работу по выставлению угла наклона.
- Применяется совместно с JTC 1840 / JTC-1002.



**4135 УРОВЕНЬ С МАГНИТНЫМ КРЕПЛЕНИЕМ**

- Предназначен для регулировки угла установки колеса.
- Диаметр магнита: 77 мм
- Д x Ш x В: 20 (Д) x 76(Ш) x 30 (В) мм



**1241 УСТАНОВКА ДЛЯ РАСШИРЕНИЯ КРЫЛА**

- Устройство применяется для расширения арки крыла автомобиля при установке новых покрышек.



**4021 ПРИСПОСОБЛЕНИЕ ДЛЯ СМАЗКИ ПОДШИПНИКОВ РУЧНОЕ**

- Применяется с канистрой емкостью 20 л. Зафиксируйте подшипник на штоке верхней крышки.
- Нажмите рычаг штока для подачи смазки. Достаточно несколько нажатий, чтобы подшипник был смазан.
- Применяется для подшипников с внешним диаметром 95 мм - 200 мм.





**9000 СЪЕМНИК ПОДШИПНИКА**

- Изготовлен из хромомолибденовой стали (марка SCM440).
- Размер захвата: 1 1/4"-2 1/4" (30 мм x 50 мм).
- Болт (Ø 9.5 мм x 125 мм x 3/8" x 24UNF).
- Резьба съемника: 3/8" x 16 UNC.



**9005 СЪЕМНИК ПОДШИПНИКА**

- Изготовлен из хромомолибденовой стали (марка SCM440).
- Размер захвата: 2 1/4"-3 1/2" (50 мм- 75 мм).
- Болт Ø (12,7 мм x 135 мм x 1/2" x 20 UNF).
- Резьба съемника 3/8" x 16UNC.



**9015 СЪЕМНИК ПОДШИПНИКА**

- Изготовлен из хромомолибденовой стали (марка SCM440).
- Размер захвата: 3"-4 1/2" (75 мм x 105 мм).
- Болт (Ø 16 мм x 165 мм x 5/8" x 18UNF).
- Резьба съемника: 1/2" x 13 UNC.



**9025 СЪЕМНИК ПОДШИПНИКА**

- Изготовлен из хромомолибденовой стали (марка SCM440).
- Размер захвата: 4"-6" (100 мм x 150 мм).
- Болт (Ø19 мм x 260 мм x 3/4" x 16UNF).
- Резьба съемника 5/8" x 11 UNC.



**9035 СЪЕМНИК ПОДШИПНИКА**

- Изготовлен из хромомолибденовой стали (марка SCM440).
- Размер захвата: 6"-8" (150 мм x 200 мм).
- Болт (Ø 25мм x 350 мм x 1" x 12UNF).
- Резьба съемника: 3/4" x 10 UNC.



**1141 КОМПЛЕКТ СЪЕМНИКОВ (2 ЕД.)**

- В комплект входят съемники подшипников 9000 и 9005.
- Демонтирует подшипник с помощью Н-образной балки и болтов.
- Предназначен для работы с подшипниками.



**1142А КОМПЛЕКТ ДЛЯ СНЯТИЯ ПОДШИПНИКОВ**

- В комплект входит съемник подшипников 9015.
- Предназначен для снятия подшипников при помощи Н-образного съемника и специальных болтов.



**1142Р УДЛИНИТЕЛЬ ДЛЯ 1142**

- Применяется совместно с JTC-1142.
- Предназначен для снятия подшипника между задним приводным валом и дифференциалом.
- Длина: 640 мм.



**1143 СЪЕМНИК ПОДШИПНИКОВ СЕПАРАТОРНЫЙ (С ГИДРАВЛИЧЕСКИМ ПРИВОДОМ)**

- В комплект входит съемник подшипников 9025.
- Благодаря наличию гидравлического привода применение инструмента не требует больших усилий.
- Демонтирует подшипник с помощью Н-образной балки и болтов.



**1144 КОМПЛЕКТ УПОРОВ**

- Применяется совместно с JTC-9035.
- Демонтирует подшипник с помощью Н-образной балки и болтов.



**1035 СЪЕМНИК ГИДРАВЛИЧЕСКИЙ УНИВЕРСАЛЬНЫЙ**

- Предназначен для обслуживания сельскохозяйственной техники, автомобилей, а также для промышленного применения.
- Применение гидравлического привода повышает производительность труда.
- Материал: сталь SCM415 твердость 40-45.
- Упаковка: переносной кейс 1 комп./ 16 кг/17 кг/1,21".





**4704 НАБОР СЪЕМНИКОВ САЙЛЕНТБЛОКОВ С ГИДРАВЛИЧЕСКИМ ПРИВОДОМ УНИВЕРСАЛЬНЫЙ**

- 22 гильзы с внутр. диаметром 18 мм - 60 мм (шагом 2 мм)
- В комплекте:
- 4 шт. центральный шток: 10, 12, 14, 16 мм.
- Насос поставляется отдельно (артикул JTC-HB600).
- Этот набор также можно использовать без гидравлического привода.



**4705 РАМКА ДЛЯ ГИДРАВЛИЧЕСКОГО СЪЕМНИКА**

- Применяется совместно с JTC-4704.
- Специально предназначен для втулок без технологических отверстий или шаровых соединений.



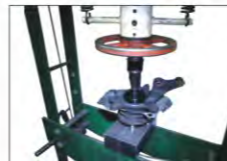
**4831 НАБОР СЪЕМНИКОВ САЙЛЕНТБЛОКОВ ПОД ГИДРАВЛИЧЕСКИЙ ПРИВОД**

- Применяется совместно с гидравлическим приводом из JTC-4704.
- 10 комплектов с внутр. диаметром 62-80 мм с шагом 2 мм, 2 ед. на комплект.



**4855 НАБОР ОПРАВОК ДЛЯ ВЫПРЕССОВКИ ПОДШИПНИКОВ, ВТУЛОК, САЛЬНИКОВ**

- Набор предоставляет возможность самостоятельно сделать приспособление для снятия подшипников, втулок и сальников, подобрав необходимый размер.
- Диски присоединяются к рукоятке болтом.
- Применяется для выпрессовки подшипников, втулок и сальников.
- Размеры оправок: 70 мм - 150 мм с шагом 5 мм.



**4856 НАБОР ОПРАВОК ДЛЯ ВЫПРЕССОВКИ ПОДШИПНИКОВ, ВТУЛОК, САЛЬНИКОВ**

- Набор предоставляет возможность самостоятельно сделать приспособление для удаления втулок, подобрав необходимый размер.
- Применяется для выпрессовки подшипников, втулок и сальников.
- Размеры оправок: 18 мм - 65 мм с шагом 1 мм, а также 74 мм.



**4055 ПРИСПОСОБЛЕНИЕ ДЛЯ ДЕМОНТАЖА ПОПЕРЕЧНОГО РЫЧАГА ПОДВЕСКИ**

- В конструкции предусмотрен перемещающийся по направляющей крюк, который служит для точного захвата рычага подвески.
- Инструмент применяется для демонтажа поперечного рычага и других элементов подвески. Например: для демонтажа приводного вала, замены пыльника или подшипников ступицы. Также после демонтажа поперечного рычага можно выполнять работы по снятию шаровой опоры.
- Данный инструмент предназначен для работы одного человека.



**4650 КОМПЛЕКТ ДЛЯ СНЯТИЯ И УСТАНОВКИ САЙЛЕНТБЛОКОВ ЗАДНЕЙ ПОДВЕСКИ (OPEL)**

- Для снятия и установки верхних и нижних сайлентблоков на продольных рычагах подвески.
- Применение: модели Opel Vauxhall, Vectra.



**4651 КОМПЛЕКТ ДЛЯ СНЯТИЯ И УСТАНОВКИ САЙЛЕНТБЛОКОВ ЗАДНЕЙ ПОДВЕСКИ (FORD)**

- Специально предназначен для снятия и установки заднего подрамника.
- Применение: Ford Mondeo.



**1559 СЪЕМНИК ДЛЯ САЙЛЕНТБЛОКОВ ЗАДНЕЙ ПОДВЕСКИ (HONDA)**

- Предназначен для снятия сайлентблоков заднего продольного рычага подвески на автомобилях Honda.
- Обслуживание выполняется прямо на автомобиле.
- Специальная конструкция скобы съемника обеспечивает аккуратную посадку инструмента на рычаг.
- А также снижает вероятность повреждения кабеля датчика АВС при выполнении работ по извлечению сайлентблоков.
- Применение: Honda CR-V 1996/9-2002/8, K6, K8



**4164 НАБОР ДЛЯ СНЯТИЯ/УСТАНОВКИ САЙЛЕНТБЛОКОВ ПОДРАМНИКА TOYOTA (ALTIS)**

- Применяется для замены всех сайлентблоков заднего подрамника автомобиля.
- Все работы выполняются прямо на автомобиле. Нет необходимости снимать подрамник.
- Применение: TOYOTA ALTIS.



ВИДЕО-ИНСТРУКЦИЯ



**4091 НАБОР ДЛЯ СНЯТИЯ И УСТАНОВКИ ВТУЛОК УНИВЕРСАЛЬНЫЙ**

- Универсальное применение для снятия /установки подшипников скольжения, сайлентблоков, гидравлических подшипников, подшипников с резиновой втулкой на различных типах автомобилей.
- 20 гильз: внутр. диам. 34- 72 мм (с шагом 2 мм);
- 2 опорных диска, применяется с гильзами.
- 4 болта: M10, M12, M14, M16; длина: 450 мм.



**J01** ПРИСПОСОБЛЕНИЕ ДЛЯ РАЗЖИМА  
ПОРШНЕЙ ТОРМОЗНЫХ ЦИЛИНДРОВ

- Способ применения: вставьте инструмент в суппорт тормоза, чтобы раздвинуть поршни тормозных цилиндров для дальнейшей установки новых тормозных колодок.
- Запатентованный.



**1405** ПРИСПОСОБЛЕНИЕ ДЛЯ РАЗВЕДЕНИЯ  
ПОРШНЕЙ ТОРМОЗНЫХ ЦИЛИНДРОВ (4 ЦИЛИНДРА)

- Специальная конструкция с широкими захватами позволяет использовать инструмент на тормозных системах с 4-мя цилиндрами.
- Размер: 88 мм.
- Применение: Mercedes, BMW и др. автомобили с 4-мя цилиндрами.



**4165** ИНСТРУМЕНТ ДЛЯ ОБСЛУЖИВАНИЯ  
ТОРМОЗНЫХ СУППОРТОВ

- Применяется для отведения поршня тормозного цилиндра в тормозных системах дискового типа.
- Идеальный инструмент для быстрой и простой замены колодок и обслуживания тормозных суппортов.
- Применение: Автомобили FORD, HONDA, JAGUAR, MAZDA, MITSUBISHI, NISSAN, ROVER, SUBARU, TOYOTA с системой ABS.

**1613A** КОМПЛЕКТ ДЛЯ ОБСЛУЖИВАНИЯ  
ТОРМОЗНЫХ ЦИЛИНДРОВ (15 ЕД.)

- Способ применения: вращая рукоять приспособления, задвинуть поршень тормозного цилиндра для замены тормозных колодок.
- Подходит для большинства марок автомобилей.



**1452A** КОМПЛЕКТ ДЛЯ ОБСЛУЖИВАНИЯ  
ТОРМОЗНЫХ ЦИЛИНДРОВ (21 ЕД.)

- Расширенный комплект адаптеров для применения на современных марках автомобилей.
- Имеет два привода с правосторонней и левосторонней резьбой для различных марок автомобилей.
- В комплекте 21 ед.



Приобретается отдельно

**4687** КОМПЛЕКТ ДЛЯ ОБСЛУЖИВАНИЯ  
ТОРМОЗНЫХ ЦИЛИНДРОВ (С ПНЕВМОПРИВОДОМ)

- При помощи пневматического привода создается необходимое давление для разводки поршней тормозных цилиндров. Рукоять фиксирует поршень в сжатом положении.
- Комплект используется для разведения тормозных поршней.
- Подходит для любых марок автомобилей.
- В комплекте: пневмопривод и 15 адаптеров.

**4204** УНИВЕРСАЛЬНЫЙ СЪЕМНИК ПОРШНЯ  
ТОРМОЗНОГО ЦИЛИНДРА

- Специально предназначен для легкого извлечения поршня.
- Быстрая замена, конструкция с 3-мя типоразмерами адаптеров.
- Диапазон применения: 25-35 мм



**1335** КОМПЛЕКТ ЩУПОВ ДЛЯ ИЗМЕРЕНИЯ  
ТОЛЩИНЫ ТОРМОЗНЫХ КОЛОДОК  
ДИСКОВЫХ ТОРМОЗОВ.

- Специальная конструкция позволяет точно определить степень износа тормозной колодки.
- Размеры:
  - 2, 3 мм – непригодно для эксплуатации;
  - 4, 5, 6 мм – небезопасно для эксплуатации;
  - 8, 10, 12 мм – допускается к эксплуатации.



**4323** ШТАНГЕНЦИРКУЛЬ ДЛЯ ТОРМОЗНЫХ  
ДИСКОВ

- Специальное приспособление для определения толщины тормозных дисков.
- Диапазон измерений тормозных дисков: 0-60 мм.
- Применяется для измерения глубины протекторов.
- Изготовлен из алюминия.



**1708** ПРИСПОСОБЛЕНИЕ ДЛЯ ЗАМЕНЫ  
ТОРМОЗНЫХ КОЛОДОК

- Конструкция инструмента позволяет визуально контролировать снимаемый элемент.
- Сокращает время выполнения работ по замене/снятию прижимной пружины тормозной колодки.



**4269** КЛЕЩИ ДЛЯ ТОРМОЗНЫХ ПРУЖИН

- Универсальные клещи для всех типов стяжных пружин колодок барабанных тормозов.
- Особая конструкция рабочей части обеспечивает простое снятие/установку пружин и шайб.
- Длина: 180.5 мм.
- Материал: сталь.
- Термообработка: HRC43-46.
- Макс. угол: 50°.



**1709** ПРИСПОСОБЛЕНИЕ ДЛЯ ЗАМЕНЫ  
ТОРМОЗНЫХ КОЛОДОК

- Предназначено для снятия и установки пружин тормозных колодок.
- Компактная конструкция предназначена для барабанных тормозов, у которых нет фиксирующих штифтов.



**4270** ПРИСПОСОБЛЕНИЕ ДЛЯ ЗАМЕНЫ  
ТОРМОЗНЫХ КОЛОДОК

- Универсальное приспособление для снятия и установки стяжных пружин при замене колодок барабанных тормозов.
- Широкий диапазон применения.
- Длина: 310 мм.
- Материал: сталь.



**1944** КРЮК ДЛЯ ТОРМОЗНЫХ ПРУЖИН

- Инструмент изготовлен из легированной стали и специально предназначен для снятия и установки стяжных пружин колодок барабанных тормозов. Общая длина: 150 мм.





**1541 НАБОР НАСАДОК ДЛЯ ЧИСТКИ ШПИЛЕК СТУПИЦЫ (14 ЕД.)**

- Применяется для очистки загрязнений шпилек и корпуса колесного диска.
- В комплекте:
  - Насадка для затирки 1-1/2" x 6 шт.
  - Насадка для затирки 2" x 6 шт.
  - Держатель насадки x 2 шт.



Приобретается отдельно

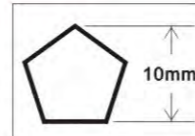
**1511 КОМПЛЕКТ ДЛЯ ЧИСТКИ ТОРМОЗНЫХ ЦИЛИНДРОВ**

- Т-образная рукоять с режущими головками применяется для очистки тормозных цилиндров всех видов.
- Размеры рукояти 120 x 6 мм, диаметр щетки – 50 мм. Применяется для очистки загрязненной поверхности тормозных цилиндров.



**1365 ГОЛОВКА С ПЯТИГРАННОЙ НАСАДКОЙ (10 мм)**

- Применяется для обслуживания тормозных систем типа "girling".
- Материал: хромованадиевая сталь.
- Используется с ключом 1/2".



**4725 ШЛИЦЕВАЯ ГОЛОВКА 24 мм**

- Специально предназначена для снятия/установки стальных фиксирующих гаек на грузовых автомобилях.
- Размеры: под ключ 1/2", 4,0 x 24 мм.



**4731 ГОЛОВКА ДЕСЯТИГРАННАЯ (20 мм)**

- Специально предназначена для откручивания и затягивания болтов крепления продольных рычагов задней подвески автомобилей HONDA CR-V.
- Размеры: под ключ 1/2" x 20 мм, 10 граней.



**1353 КЛЕЩИ ДЛЯ СНЯТИЯ И УСТАНОВКИ ТРОСА СТОЯНОЧНОГО ТОРМОЗА**

- Специальный дизайн позволяет упростить работы по снятию и установке троса стояночного тормоза.
- Запатентованный.



**4880 НАБОР ДЛЯ ВОССТАНОВЛЕНИЯ РЕЗЬБЫ**

- Предназначен для восстановления резьбы направляющего штифта в корпусе тормозного барабана/диска.
- Используется в случае повреждения резьбы во время замены тормозных колодок.
- Применение данного набора обеспечивает быстрое восстановление поврежденной резьбы при помощи специальных приспособлений.
- В комплекте: Сменные вкладыши с медным кольцом М9Х1.25 (в комплекте 10 ед.) Специальное сверло (зенкер). Специальный метчик М9Х1.25 6-гранный ключ 7 мм.
- Применение: FORD, OPEL, VW, AUDI.



**4660 КРЮКИ ДЛЯ СНЯТИЯ РЕЗИНОВЫХ ВТУЛОК (2 ЕД.)**

- Специально предназначены для снятия резиновых втулок крепления выхлопной трубы.
- В наборе 2 крюка, изогнутые под разными углами.



**4868 ЩИПЦЫ ДЛЯ СНЯТИЯ ВТУЛОК КРЕПЛЕНИЯ ВЫХЛОПНОЙ ТРУБЫ**

- Щипцы легко снимают резиновые втулки крепления выхлопной трубы.
- Несколько ручек и самофиксирующийся захват щипцов позволяют быстро снимать резиновые втулки крепления выхлопной трубы.
- Компактная конструкция и изгиб в 25 градусов позволяет производить работы в труднодоступных местах.



**4663 ЩИПЦЫ ДЛЯ СНЯТИЯ/УСТАНОВКИ ХОМУТОВ ВЫХЛОПНОЙ СИСТЕМЫ**

- Специально предназначены для разжимания хомутов на фланце выхлопной системы.
- Общая длина: 300 мм. Рабочий диапазон: 60 мм.
- Применение: Peugeot, Renault, Citroen и др.



**4057 ПРИСПОСОБЛЕНИЕ ДЛЯ СНЯТИЯ ВЫХЛОПНОЙ СИСТЕМЫ**

- Специально предназначено для разъединения элементов выхлопной системы без особых усилий.
- Применяется с рожковым ключом 17 мм и щеточным ключом на 3/8".



**4039 РЕЗАК ДЛЯ ВЫХЛОПНЫХ ТРУБ С ХРАПОВЫМ МЕХАНИЗМОМ**

- Новейшая конструкция, работает по принципу стандартного резака с храповым механизмом. Предназначен для работы с большими диаметрами выхлопных труб.
- Рабочий диапазон: 1-1/8 "-2-1/2", 28-67 мм. Толщина: 3 мм.
- Применяется для резки выхлопных труб, труб глушителей, тонкостенных медных, стальных или неметаллических трубопроводов.



**4319 РАСШИРИТЕЛЬ ВЫХЛОПНОЙ ТРУБЫ**

- Диапазон применения: 40-64 мм.
- Специально предназначен для придания формы при стыковке частей трубы.
- Применение: трубы из нержавеющей стали.





**3922 ШИЛО ДЛЯ РЕМОНТА АВТОШИН**

- Прочная металлическая ручка.
- Изготовлена из хром-молибденового сплава.
- Рабочая длина: 53 мм.
- Сменная насадка.



**39221 СМЕННАЯ НАСАДКА К ШИЛУ**

- Изготовлена из хром-молибденового сплава.
- Полная длина: 78 мм.



**3922L ШИЛО ДЛЯ РЕМОНТА АВТОШИН**

- Прочная металлическая ручка.
- Изготовлена из хром-молибденового сплава.
- Рабочая длина: 73 мм.
- Сменная насадка.

**3922L1 СМЕННАЯ НАСАДКА К ШИЛУ**

- Изготовлена из хром-молибденового сплава.
- Полная длина: 98 мм.



**3923 ШИЛО ДЛЯ РЕМОНТА АВТОШИН**

- Прочная металлическая ручка.
- Изготовлена из хром-молибденового сплава.
- Рабочая длина: 72 мм.
- Сменная насадка.



**39231 СМЕННАЯ НАСАДКА К ШИЛУ**

- Изготовлена из хром-молибденового сплава.
- Полная длина: 97 мм.



**5807 ПРИСПОСОБЛЕНИЕ ДЛЯ РЕМОНТА АВТОШИН**

- Для удобства выполнения ремонтных работ покрышка подвешивается при помощи крюка и ленты.
- Конструкция инструмента с ручным приводом позволяет легко ввести шило в покрышку в месте прокола, подготавливая отверстие достаточного диаметра для дальнейшей установки жгута.
- Сокращает время выполнения работ и повышает качество ремонта автошин.



**1911 КЛЕЩИ БАЛАНСИРОВОЧНЫЕ**

- Предназначены для установки, снятия и отрезания балансировочных грузов.
- Инструмент изготовлен из закаленной стали, имеет удобные виниловые ручки. Имеет самооткрывающуюся пружину, расположенную на ручках, для удобства в работе.



**3928 РОЛИК ДЛЯ РЕМОНТА АВТОШИН**

- Прочная стальная ручка.
- Гофрированная рукоять предотвращает скольжение.



**3460 РОЛИК ДЛЯ РЕМОНТА АВТОШИН**

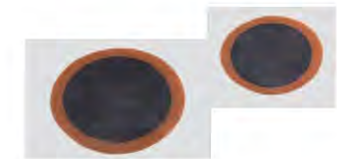
- Инструмент компактен, за счет применения деревянной рукоятки обладает легким весом.
- Конструкция ролика с внутренним подшипником упрощает использование инструмента.
- Размеры:  $\phi 38 \times 5$  мм.



**5307 ЛАТКИ ДЛЯ КАМЕР**

- Материал: резина.

Артикул	РАЗМЕРЫ	УПАКОВКА
<b>5307</b>	$\phi 32$	100 шт.(в одной упаковке)/100 упаковок(в одном ящике)
<b>5308</b>	$\phi 42$	50 шт.(в одной упаковке)/100 упаковок(в одном ящике)



**3429 РЕЗИНОВЫЙ КЛЕЙ ДЛЯ РЕМОНТА АВТОШИН**

- Компоненты: Толуол, натуральный каучук.
- Используется для ремонта автошин при помощи заплат и жгутов.
- Состав: сольвент-нафта, легкие алифатические соединения.
- Объем: 250 мл.



**3430 ЖГУТ ДЛЯ РЕМОНТА АВТОШИН**

- Полоски вулканизационных жгутов подходят для всех автомобильных покрышек и позволяют значительно продлить срок эксплуатации шины.
- Латка ставится путем прессования, чтобы поверхность была равномерной и плотной.
- В упаковке: 25 жгутов по 5 штук.
- Обратите внимание: при перегреве покрышки (выше 85°C) в месте прокола может нарушиться герметизация.



**3431 КОМПЛЕКТ ДЛЯ РЕМОНТА АВТОШИН**

- В комплекте: JTC-3922, JTC-3923, JTC-3429, JTC-3430
- Переносной кейс для хранения инструментов



### 1733 ИНДИКАТОР ИЗНОСА ШИН



- Применяется для определения остаточной высоты протектора шины, что обеспечивает безопасную эксплуатацию автомобиля.
- Если глубина протектора составляет менее 1,6 мм - нельзя эксплуатировать.
- Диапазон измерения 1-30 мм.
- Для легковых автомобилей при глубине протекторов менее 1,6 мм - рекомендуется заменить шины.
- Для грузовых авто при глубине протекторов менее 2,4 мм - рекомендуется заменить шины.



### 5150 ШИННЫЙ МАНОМЕТР (КРУГЛЫЙ)



- Диаметр манометра:  $\phi$  47 мм.
- Диапазон тестирования: 0-6 см
- 1,6-2,0 см ● красный.
- 2,0-11 см ● желтый.
- ● зеленый.



### 5328 ЦИФРОВОЙ ИНДИКАТОР ИЗНОСА ШИН



- Большой ЖК-дисплей
- Рабочий диапазон: 0-25,4 мм.
- Разрешение: 0,01 мм.
- Рабочая температура: 0-40°C

### 3926 ПРИСПОСОБЛЕНИЕ ДЛЯ УСТАНОВКИ ВЕНТИЛЯ (Б/К ШИНА)



- Инструмент выполнен из стали и предназначен для установки вентилей на легковых автомобилях.
- Защитное резиновое покрытие снижает вероятность повреждения диска.
- Имеет 3 рабочих позиции.
- Запатентованный.



### 5630 ЗАЩИТНЫЕ НАКЛАДКИ НА КОЛЕСНЫЙ ДИСК



- Предназначены для защиты диска от повреждения во время работы с ним.
- В комплекте 2 ед.



### 5631 НАБОР МОНТИРОВОК ДЛЯ ШИНОМОНТАЖА (4 ЕД.)



- Инструмент изготовлен из закаленной среднеуглеродистой стали.
- Размеры: 12", 16", 20", 24".



### 4219 НАПРАВЛЯЮЩИЕ ДЛЯ МОНТАЖА КОЛЕСА (8 ЕД.)



- Применяются во время монтажа колес, особенно для последних моделей автомобилей с длинными болтами.
- Применяются для всех автомобилей Mercedes с длинными болтами.
- Размеры: 12 мм x1.5, 12 мм x1.25, 12 мм x1.75, 14 мм x1.5.



### 3523 ПРИСПОСОБЛЕНИЕ ДЛЯ ЗОЛОТНИКА НИППЕЛЯ

- Предотвращает пережим или недожим.
- Служит для снятия и установки ниппеля.
- Предупреждает преждевременную поломку шины из-за неисправности ниппелей.
- Простая эксплуатация.



Артикул	Диапазон усилий затяжки	Тип клапана	Цвет
3523	25Н.см ( $\pm 6\%$ )	Резиновый	Красный
3524	45Н.см ( $\pm 6\%$ )	Металлический	Черный



### 3932 ПРИСПОСОБЛЕНИЕ ДЛЯ СНЯТИЯ И УСТАНОВКИ ЗОЛОТНИКА НИППЕЛЯ

- Применяется для монтажа и демонтажа стандартных золотников ниппеля.
- Рукоять выполнена в виде отвертки.

Артикул	Длина	Диаметр
3932	60 мм	$\phi$ 5.5 мм
3932L	160 мм	$\phi$ 5.5 мм



### 5607 НАСАДКИ ДЛЯ ПОДКАЧКИ КОЛЕС

Артикул	Длина	Внутренний диаметр головки	Резьба	Держатель
5607	150 мм	8 мм	1/4"PT	Металлический
5608	205 мм	8 мм	1/4"PT	Прорезиненный
5609	350 мм	8 мм	1/4"PT	Прорезиненный

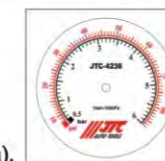


### 5611 ШИННЫЙ МАНОМЕТР

- Градуирован шагом 0,2 кг/см<sup>2</sup> (20 кПа), рабочая область 1 - 11 кг/см<sup>2</sup> (100-1100 кПа)
- Изготовлен из хрома, длина 270 мм.
- Внутренний диаметр головки 8 мм.

### 4236 ШИННЫЙ МАНОМЕТР 3-Х ФУНКЦИОНАЛЬНЫЙ

- Обладает всеми характеристиками JTC-4058.
- Погрешность: в диапазоне 30-45 фунт на кв. дюйм: + 1 фунт на кв. дюйм, в остальном:  $\pm 2$  фунт на кв. дюйм.
- Диапазон измерений: 87 фунт на кв. дюйм/6(бар 600 кПа).
- Специально предназначен для точного измерения и регулирования давления в шинах.



### 4058 ШИННЫЙ МАНОМЕТР 3-ФУНКЦИОНАЛЬНЫЙ

- Манометр с рукоятью и ручным клапаном. Выполняет 3 функции: проверяет давление, сбрасывает давление до нужного значения, накачивает до нужного значения.
- Размер устройства 80 мм, с функцией вращения на 360°.
- Длина трубки: 600 мм.
- Прибор обладает легким весом. Вес: 0.63 кг.
- Погрешность: до 110 psi:  $\pm 2$ psi; более 110 psi:  $\pm 4$ psi.
- Рабочий диапазон: 170 psi/12 бар (1200 кПа).



### 4058L ШИННЫЙ МАНОМЕТР 3-ФУНКЦИОНАЛЬНЫЙ

- Обладает всеми характеристиками JTC-4058.



## 1538A ТЕСТЕР ДЛЯ ТОРМОЗНОЙ ЖИДКОСТИ

- Инструмент представляет собой цифровой тестер для определения качества тормозной жидкости.
- Количество воды в тормозной жидкости отображается с помощью 5-ти индикаторов (в процентном соотношении).
- Индикаторы: Зеленый: вода отсутствует - ОК.  
Желтый: менее 1% воды - держите на контроле.  
Желтый/желтый: 2% воды - держите на контроле.  
Желтый/желтый/красный: 3% воды - замените тормозную жидкость.  
Желтый/желтый/красный/красный: 4% воды - немедленно замените тормозную жидкость.



## 420708 ПРИСПОСОБЛЕНИЕ ДЛЯ УДАЛЕНИЯ ТОРМОЗНОЙ ЖИДКОСТИ

- Удобный компактный инструмент для быстрого и простого удаления тормозной жидкости.
- Подходит для опорожнения тормозной системы и гидравлического привода сцепления.
- Силиконовый шланг 1,2 м с обратным клапаном обеспечивает безопасность работ.
- Универсальное приспособление для всех выпускных штуцеров.
- Высококачественное внутреннее уплотнение для продолжительной эксплуатации.

Артикул	Характеристики
420708	8 мм
420710	10 мм
420711	11 мм

## 1045 ПРИСПОСОБЛЕНИЕ ДЛЯ ПЕРЕКАЧКИ ТЕХНИЧЕСКОЙ ЖИДКОСТИ РУЧНОЕ (6,5 Л)

- Объем: 6,5 л.
- Применяется для перекачки технической жидкости с помощью вакуума вручную.
- Имеет специальную запатентованную конструкцию для создания вакуума.
- Предусмотрено место для хранения трубок.

В:  $\phi$  10 x 1000 мм  
С:  $\phi$  7 x 1000 мм  
D:  $\phi$  6 x 1000 мм

место хранения трубок



## 1020 ПРИСПОСОБЛЕНИЕ ДЛЯ ОТКАЧКИ ТЕХНИЧЕСКИХ ЖИДКОСТЕЙ РУЧНОЕ (10 Л)

- Емкость: 10 л.
- Применяется для откачки технической жидкости с помощью вакуума вручную.
- Имеет специальную запатентованную конструкцию для создания вакуума.
- Устойчивое основание для удобства работы.

В:  $\phi$  10x1000L  
С:  $\phi$  7x1000L  
D:  $\phi$  6x1000L

## 1050 ПРИСПОСОБЛЕНИЕ ДЛЯ ОТКАЧКИ ТЕХНИЧЕСКИХ ЖИДКОСТЕЙ КОМБИНИРОВАННОЕ (РУЧНОЕ/ПНЕВМАТИЧЕСКОЕ)

- Емкость: 10 л.
- Устройство для откачки технической жидкости с пневматическим и ручным приводом. Не дает искры.
- 3 отверстия для выпуска воздуха с контрольным вентилям предназначены для быстрого выпуска воздуха из устройства.
- Применяется для перекачки моторных и трансмиссионных масел, тормозной жидкости, воды.
- Приспособление оснащено декомпрессионным клапаном новой конструкции для создания вакуума.
- Комплектуется шлангами аналогично JTC-1020.

## 1023A ПРИСПОСОБЛЕНИЕ ДЛЯ ПЕРЕКАЧИВАНИЯ ТЕХНИЧЕСКИХ ЖИДКОСТЕЙ ПНЕВМАТИЧЕСКОЕ

- Емкость: 8,5 л.
- Рабочее давление: 90 psi
- Простота и легкость эксплуатации. Применяется для перекачки различных технических жидкостей: моторные и трансмиссионные масла, тормозные жидкости, вода.
- Перекачивает 5 л моторного масла за 3 минуты.
- Не создает искру.
- Простота управления, для работы достаточно одного человека. Экономия рабочей силы.
- Быстрая и безопасная работа.
- 4 шт. / 9 / 10 / 3.8'

A:  $\phi$  8x1110 мм  
B:  $\phi$  10x1500 мм  
C:  $\phi$  6.7x1000 мм  
D:  $\phi$  4.5x1000 мм



## 1024 ПРИСПОСОБЛЕНИЕ ДЛЯ ОТКАЧКИ ТЕХНИЧЕСКИХ ЖИДКОСТЕЙ ПНЕВМАТИЧЕСКОЕ

- Приспособление с функцией откачки и заправки, объем 6 л.
- Специальная конструкция позволяет использовать устройство в условиях ограниченного пространства.
- Приспособление оснащено специальными устройствами для автоматической остановки перекачки.
- В комплекте: полиуретановый шланг длиной 1,2 м с гибкой резиновой капельницей, полиамидный шланг 1 м.
- 6 шт. в упаковке / 11 кг / 12 кг / 3.6"

A:  $\phi$  9.5x2250L  
B:  $\phi$  10x1500L



## 1025 ПРИСПОСОБЛЕНИЕ ДЛЯ УДАЛЕНИЯ ТОРМОЗНОЙ ЖИДКОСТИ ПНЕВМАТИЧЕСКОЕ

- Применение данного приспособления позволяет снизить затраты, ускорить работы, а также экономит рабочую силу.
- Универсальность: применяется для обычных тормозных систем и тормозных систем с АБС.
- Чистота рабочего места: конструкция не допускает разлива откачиваемой жидкости.
- Бесшумная работа: встроенное устройство обеспечивает бесшумную работу механизма.

- Приемный патрубок выполнен из силикона.
- Емкость: 2 л.
- Рабочее давление: 70-170 psi
- Воздушный штуцер: 1/4"
- Температурный диапазон: -30F + 1400F



## 1026 ПРИСПОСОБЛЕНИЕ ДЛЯ ЗАМЕНЫ ТОРМОЗНОЙ ЖИДКОСТИ

- Предназначено для замены тормозной жидкости.
- 12 шт. в упаковке / 7 кг / 8 кг / 1.8"
- Емкость: 1000 см<sup>3</sup>

## 4810 ПРИСПОСОБЛЕНИЕ ДЛЯ ЗАМЕНЫ ТОРМОЗНОЙ ЖИДКОСТИ

- Емкость: 1000 см<sup>3</sup>
- Емкость с тормозной жидкостью подвешивается с помощью магнитного держателя с крюком.
- Таким образом, нет необходимости прилаживать приспособление на капоте/двигателе.
- Подающий шланг выполнен из силикона.



## 4829 ПРИСПОСОБЛЕНИЕ ДЛЯ УДАЛЕНИЯ ТОРМОЗНОЙ ЖИДКОСТИ

- Применяется для удаления тормозной жидкости.
- Регулируемый черный резиновый адаптер подходит для различных размеров перепускных клапанов.
- Конструкция позволяет визуально контролировать процесс прокачки.
- Емкость: 1000 см<sup>3</sup>
- Длина трубки: 1300 мм



A:  $\phi$  8x1500L



**4634 СЧЕТЧИК РАСХОДА МАСЛА МЕХАНИЧЕСКИЙ**

- Для обнуления счетчика покрутите внешнюю шайбу. Шкала на 5л.
- Рабочее давление: 8 кг/см<sup>2</sup>.
- Резьба: 1/4" РТ.
- Погрешность: +/- 5%.

**4635 СЧЕТЧИК РАСХОДА МАСЛА ЭЛЕКТРОННЫЙ**

- Водонепроницаемый.
- Питание от 1 батарейки типа АА.
- Диапазон измерений: 1-30 л/мин.
- Погрешность: +/- 0,5%.
- Рабочее давление: 70 бар
- Потеря давления: 0.7 бар (масло 15 л/SAE 10W/40)
- Резьба: 1/2" РТ

**1033 УСТАНОВКА ДЛЯ ПОДАЧИ МАСЛА РУЧНАЯ**

- Емкость бака 20 л.
- Применяется для универсальных смазочных материалов и трансмиссионного масла.

**4328 УСТАНОВКА ДЛЯ ПОДАЧИ МАСЛА РУЧНАЯ**

- Материал резервуара: ПЭ; Материал крышки: ПП
- Объем: 30 л
- Расход: 75 см<sup>3</sup>/цикл

**4632 УСТАНОВКА ДЛЯ ПОДАЧИ МАСЛА ПНЕВМАТИЧЕСКАЯ**

- Увеличенное отверстие для заливки масла (45 мм) позволяет сократить время работы по замене масла.
- Специальная конструкция для подачи масла легко позволяет контролировать расход.
- Предусмотрен осушительный клапан для удаления воды из воздушного компрессора.
- Конструкция позволяет держать воздух под давлением для дальнейшей работы.
- Применяется с счетчиком расхода масла (механическим или электронным, приобретается дополнительно).
- Емкость: 25 л

A: 3/8" φ x 750 мм  
B: 6 φ x 750 мм

**4633 УСТАНОВКА ДЛЯ ПОДАЧИ МАСЛА КОМБИНИРОВАННАЯ**

- С вакуумным насосом для заливки масла.
- Расход легко регулируется давлением воздуха.
- Конструкция позволяет держать воздух под давлением для дальнейшей работы.
- Специальная конструкция для подачи масла легко позволяет контролировать расход.
- Применяется с счетчиком расхода масла (механическим или электронным, приобретается дополнительно).
- Подходит для подачи любых технических жидкостей: все виды масла, бензин, дизельное топливо.
- Идеально для применения на СТО, где обслуживаются большегрузные автомобили.
- Емкость: 80 л.

**4144 УСТАНОВКА ДЛЯ ПОДАЧИ МАСЛА В АКПП РУЧНАЯ**

- Емкость: 7,5 л.
- Расход: 75 см<sup>3</sup>/цикл
- Стандартные фитинги (8 ед.)
- Размеры шланга: 3/8" x 4.5 ft.
- Размеры: 260x370x595 мм

**Размеры фитингов 8 ед.**

AT-101: FORD

AT-102: универсальный наконечник

AT-103: VW, AUDI

AT-104: VW, AUDI

**Дополнительные фитинги**

AT-109: VOLVO

AT-110: TOYOTA (CVT)

AT-111: SKODA

- Специально предназначена для заправки маслом автоматической коробки передач.
- Сменные фитинги подходят для различных марок автомобилей.
- Ручной насос для создания вакуума предотвращает загрязнения маслом.

AT-105: VW, AUDI

AT-106: Mercedes 722.9, ALTIS 2010

AT-107: AUDI, VW DSG

AT-108: AUDI, VW CVT

**4252 ПРИСПОСОБЛЕНИЕ ДЛЯ ПЕРЕКАЧИВАНИЯ МАСЛА И ТЕХНИЧЕСКИХ ЖИДКОСТЕЙ ПНЕВМАТИЧЕСКОЕ (10 Л)**

- Применяется для быстрого, безопасного извлечения, перемещения и закачки жидкостей, предотвращает загрязнение рабочего места.
- Не создает искру, для работы достаточно одного человека.
- Приспособление оборудовано предохранительным клапаном с предустановленным значением 43 фунт на кв. дюйм (3 бар), избыточное давление выпускается автоматически.

A: φ 9.5 x 2160L

B: φ 10 x 1500L

C: φ 16.5 x 7000L

D: 8 шт.

**4876 НАСОС С ПНЕВМОПРИВОДОМ**

- Подходит для бака емкостью 50 галлонов.
- Применяется для перекачки жидкостей, не вызывающих коррозию.
- Специальная бесшумная конструкция поршня.
- Рабочее давление: 30-120psi.
- Шланг: 1/2" (внутр. диам.);
- Расход: 15-18 л/мин.
- Тип масла: 0-120.

**4253 УСТАНОВКА ДЛЯ РАЗДАЧИ МАСЛА С ПНЕВМАТИЧЕСКИМ ПРИВОДОМ (200 Л)**

- Установка представляет собой малошумный насос с маслораздаточным пистолетом нового типа и герметичной насадкой.
- Предназначена для раздачи масла (0#-120#) из бочек, а также перекачки не коррозионных растворителей.
- Состоит из 2-х независимых и раздельных насосных систем, что предотвращает попадание отработанной влаги компрессора в емкость с перекачиваемым маслом.
- Применение: Подходит для всех видов механизмов: промышленное оборудование, автомобили, авиационный и морской транспорт и т.д.
- Емкость: 200 л; Длина шланга: 6 м.
- Рабочее давление подаваемого воздуха: 4-9 бар (60-130 psi); Давление масла: 4-9 бар (60-130 psi).
- Коэффициент передачи давления: 1:1; Производительность: 23-30 см<sup>3</sup>/с.







## 1034 ПНЕВМАТИЧЕСКАЯ УСТАНОВКА ДЛЯ ПОДАЧИ СМАЗКИ

- Применяется для подачи смазки на смазываемые детали.
- Применяется для смазки 00#-2#.
- Емкость: 20 л.
- Рабочее давление воздуха: 4-9 кг/см.
- Коэффициент передачи давления: 45:1.
- Давление смазки: 180-405 кг/см
- Расход: 30 см<sup>3</sup>/с.

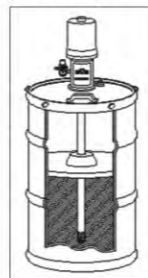


Нажимной диск

## 4254 УСТАНОВКА ДЛЯ РАЗДАЧИ СМАЗКИ С ПНЕВМАТИЧЕСКИМ ПРИВОДОМ (200 л)

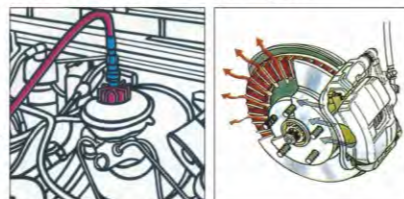
Характеристики:

- Предназначена для раздачи смазки 00#-2# из бочек объемом 50 галлонов (190 л).
- Состоит из 2-х независимых и раздельных насосных систем, что предотвращает попадание отработанной влаги компрессора в емкость с перекачиваемым маслом.
- Применение: Подходит для всех видов механизмов: промышленное оборудование, автомобили, авиационный и морской транспорт и т.д.
- Емкость: 200 л; Длина шланга: 6 м.
- Рабочее давление воздуха: 4-9 бар (60-130psi);
- Давление смазки: 180-405 бар (2700-5850psi).
- Коэффициент передачи давления: 45:1;
- Производительность: 30 см<sup>3</sup>/с.



## 4331 ПРИСПОСОБЛЕНИЕ ДЛЯ ПРОКАЧКИ ТОРМОЗОВ

- Приспособление для прокачки тормозов с пневматическим приводом.
- Подходит как для прокачки тормозной системы, так и для прокачки гидравлической системы привода сцепления.
- В комплект входит набор адаптеров для различных тормозных цилиндров.
- Объем емкости: 5 л.
- Размер воздушного штуцера: 1/4" PT



## 4332 ПРИСПОСОБЛЕНИЕ ДЛЯ ПРОКАЧКИ ТОРМОЗОВ С ЭЛЕКТРОПРИВОДОМ.

- Приспособление для прокачки тормозов с электрическим приводом.
- Подходит как для прокачки тормозной системы, так и для прокачки гидравлической системы привода сцепления.
- В комплект входят адаптеры для автомобилей европейского производства, оборудованных системой ABS.
- Регулируемая величина напряжения, автоматическое отключение для защиты тормозной системы.
- Объем емкости: 5 л.
- Питание: 12В постоянн. тока.



## 1031 УСТРОЙСТВО ДЛЯ СЛИВА МАСЛА

- Емкость: 80 л.
- Специальная конструкция приемной воронки предотвращает разлив масла.
- В приемной воронке предусмотрена съемная фильтрующая сетка.
- Для освобождения емкости используется сжатый воздух.



## 4819 УСТРОЙСТВО ДЛЯ СЛИВА МАСЛА ВАКУУМНОЕ

- Емкость: 80 л.
- Выполняет те же функции что и JTC-1031, плюс предусмотрена функция откачивания масла. Применяется для слива масла из автомобиля с помощью сжатого воздуха.
- Патрубки аналогичны JTC-1032



## 1512 КОМБИНИРОВАННОЕ УСТРОЙСТВО ДЛЯ ЗАМЕНЫ МАСЛА

Характеристики:

- Размеры: 463 мм(Д) x 1290 мм (Ш) x 1260-1720 мм (В);
- Емкость: бак - 80 л, поддон - 16 л, Ø 550.

Скорость слива:

- откачивает 4 л масла при температуре двигателя 60°C за 2,5 мин.
- Из поддона масло откачивается в бак (16 л масла за 1,5 мин).
- Размеры патрубков аналогичны JTC-1537.
- Применяется во время работ по замене масла для грузовых автомобилей.



слив масла



## 1032 УСТРОЙСТВО ДЛЯ ОТКАЧКИ ТЕХНИЧЕСКИХ ЖИДКОСТЕЙ ВАКУУМНОЕ

- Емкость: 12 л.
- Используется для откачки технических жидкостей при помощи сжатого воздуха: все виды масла, бензин, дизельное топливо, вода и др.
- С прозрачной колбой для контроля процесса.
- Размеры щупов в комплекте: Ø 9 мм, Ø 7 мм, Ø 6 мм. а также шланг для тормозной жидкости.



## 1537 УСТРОЙСТВО ДЛЯ ОТКАЧКИ ТЕХНИЧЕСКИХ ЖИДКОСТЕЙ С МЕРНОЙ ЕМКОСТЬЮ

- Применяется для вакуумной откачки любых технических жидкостей: масло, трансмиссионное масло, тормозная жидкость и т.п.
- В комплект входят щупы различных диаметров.
- Конструкция с мерной емкостью на 12 л предназначена для оценки объема откачиваемой жидкости.
- Емкость бака: 80 л.

