



**И дела пойдут в гору**

**2013**  
каталог



**Trommelberg** – ваш лучший партнер в сфере оборудования для автосервисов и расходных материалов для авторемонта.

**Trommelberg** – это комплексное решение для вашего бизнеса:

- Широкий и постоянно пополняющийся ассортимент
- 23 завода
- Непрерывный контроль всех этапов производства
- Инвестиции в научно-исследовательские разработки
- Гибкая ценовая политика
- Оперативная логистика
- Сеть сервисных центров по всей стране
- Услуги сертифицированных специалистов
- Учебный центр

Вся продукция имеет международные сертификаты и по своему техническому уровню соответствует лучшим мировым образцам оборудования аналогичного назначения.

Данный каталог содержит наиболее полный перечень предоставляемых товаров и их стоимость по состоянию на сентябрь 2013 г.

# И ДЕЛА ПОЙДУТ В ГОРУ

## Содержание

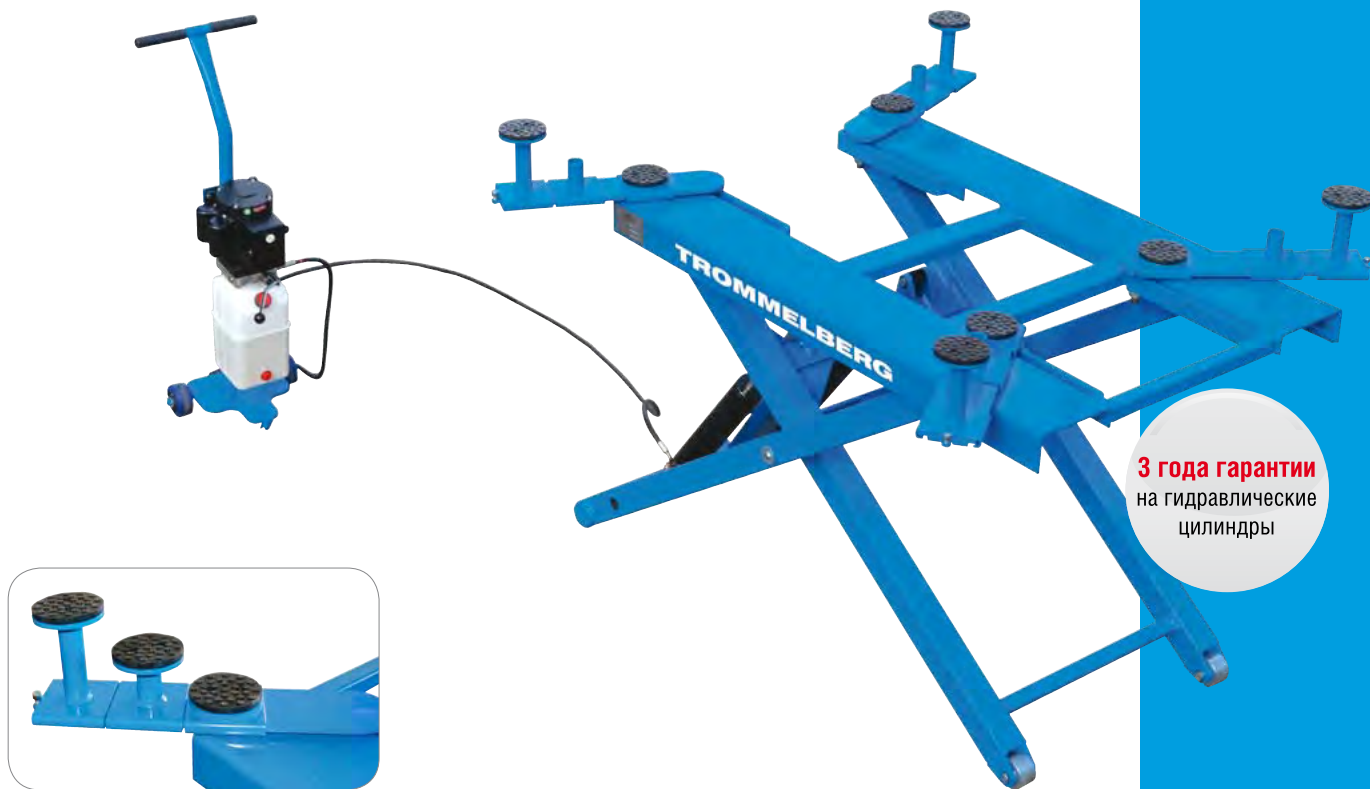
<b>ПОДЪЕМНИКИ АВТОМОБИЛЬНЫЕ</b>	<b>6–11</b>
двухстоечные подъемники	6–9
четырёхстоечные подъемники	10
опции для подъемников	11
<b>ОБОРУДОВАНИЕ ДЛЯ «РАЗВАЛ-СХОЖДЕНИЯ»</b>	<b>12–14</b>
стенд «развал-схождения»	12
аксессуары для стендов «развал-схождения»	14
<b>ДОМКРАТЫ, ГАРАЖНЫЕ КРАНЫ, СТОЙКИ</b>	<b>15–25</b>
домкраты подкатные и трансмиссионные	15–18
краны и кантователи	19–20
трапеции и стойки	21–22
прессы	23–25
<b>ОБОРУДОВАНИЕ ДЛЯ УДАЛЕНИЯ ВЫХЛОПНЫХ ГАЗОВ</b>	<b>26–27</b>
катушки и вентиляторы	26
шланги	27
газоприемные насадки и аксессуары	27
<b>ОБОРУДОВАНИЕ ДЛЯ ОБСЛУЖИВАНИЯ КОЛЕС</b>	<b>28–45</b>
шиномонтажные станки для легковых автомобилей	28–31
опции для шиномонтажных станков	32–33
балансировочные станки для легковых автомобилей	34–36
шиномонтажные станки для грузового транспорта	37
балансировочные станки для грузового транспорта	38
опции для балансировочных станков	39
борторасширители	40–42
вулканизаторы	43–45
генераторы азота	46



<b>ДИАГНОСТИЧЕСКОЕ ОБОРУДОВАНИЕ</b>	<b>47–48</b>
стенды для тестирования и промывки инжекторов	47–48
<b>ОБОРУДОВАНИЕ ДЛЯ ОБСЛУЖИВАНИЯ СИСТЕМ АВТОМОБИЛЕЙ</b>	<b>49–56</b>
маслозаменное оборудование	49–54
установка для замены масла в АКПП	55
установка для обслуживания кондиционеров	56
<b>ОБОРУДОВАНИЕ ДЛЯ СУШКИ И ОКРАСКИ</b>	<b>57–65</b>
зона подготовки	57
окрасочно-сушильные камеры для автомобилей	58–59
индустриальные окрасочно-сушильные камеры и зоны подготовки	60–61
шкаф для тест-напылов	62
инфракрасные сушки	63–65
<b>ОБОРУДОВАНИЕ ДЛЯ КУЗОВНОГО РЕМОНТА</b>	<b>66–79</b>
платформенные стапели	66–69
оснастка для ремонта кузова	70–79
<b>АКСЕССУАРЫ ДЛЯ АРМАТУРНЫХ РАБОТ</b>	<b>80</b>

## Подъемник

ножничный мобильный 2.7 т



**3 года гарантии**  
на гидравлические  
цилиндры



### TST27C

1 875 €

**НОВИНКА!**

Мобильный ножничный подъемник с электрогидравлическим приводом для шиномонтажных и кузовных работ.

- Мобильный: благодаря шасси его можно легко перемещать
- Для любых типов легковых автомобилей массой до 2700 кг
- Подъемник с отдельным мобильным гидроагрегатом
- Прочная платформа с 4-мя поворотными лапами, оснащенными резиновыми упорами
- Безопасный: механическая блокировка от произвольного опускания
- Два гидроцилиндра для равномерного и горизонтального подъема автомобиля.

В комплекте поставки: \_\_\_\_\_

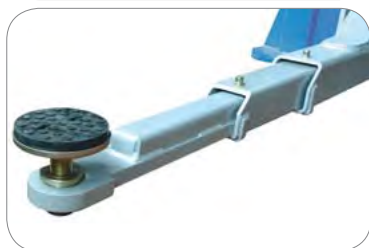
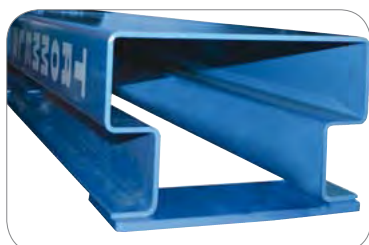
- несущая рама подъемника;
- агрегат с пультом управления;
- гидравлический шланг 3 м;
- подъемные лапы, 4 шт.;
- упоры с высокими проставками, 4 шт.;
- упоры со средними проставками, 4 шт.;
- переставные подушки резиновые для упоров, 4 шт.;
- подушки резиновые (без проставок), 4 шт.

#### Технические характеристики

Грузоподъемность, кг	2700
Макс. высота подъема, мм	1365
Время подъема/опускания, сек	30/30
Мин. высота подхвата, мм	150
Длина лап, мм	600
Макс. расстояние между точками подхвата по ширине, мм	1370
Мощность электродвигателя, кВт	2.2
Электропитание, В/Гц	1 ф.х220-230/50
Вес, кг	450



## Подъемник двухстоечный асимметричный 4.5 т



**3 года гарантии**  
на гидравлические  
цилиндры

### TST45ASH

2 900 €

**НОВИНКА!**

Электрогидравлический подъемник для подъема автомобилей всех типов массой до 4500 кг.

- **Асимметричный** дизайн: развернутые стойки и асимметричные подъемные лапы - идеальное сочетание для обслуживания всех типов легковых автомобилей
- Два подъемных гидроцилиндра с надежной тросовой синхронизацией
- **Механическая разблокировка** для удобства производится из одной точки – рядом с гидроагрегатом
- В целях повышения безопасности используются стопоры, предотвращающие разворот подъемных лап
- Опускание автомобиля под **собственным весом** – без использования гидроагрегата
- Рейка безопасности ограничивает максимальную высоту подъема
- Места возможного контакта частей кузова автомобиля с подъемником защищены резиновыми протекторами
- Минимальные требования к фундаменту при установке
- Стойкое порошковое лакокрасочное покрытие (RAL5015)
- Возможность изменения высоты.

В комплекте поставки: \_\_\_\_\_

- 2 подъемные лапы 950-1470 мм;
- 2 подъемные лапы 645-1207 мм;
- 2 комплекта удлинителей;
- 4 упора (круглые);
- 4 накладных резиновых подушки.

#### Технические характеристики

Грузоподъемность, кг	4500
Высота подъема, мм	1850-1890
Габаритная ширина, мм	2650 (без учета протекторов)
Габаритная высота, мм	4000 или 3750
Среднее время подъема/опускания, сек	50/40
Мин. высота подхвата, мм	100
Макс. ширина, мм	3380
Мощность электродвигателя, кВт	2.2
Электропитание, В/Гц	3ф.х380-400/50
Вес нетто, кг	650

## Подъемник

двухстоечный  
симметричный 4.5 т



**3 года гарантии**  
на гидравлические  
цилиндры

### TST45SW

2 690 €

**НОВИНКА!**

Электрогидравлический подъемник симметричного дизайна особенно удобен для обслуживания минивэнов, фургонov и легких грузовиков массой до 4500 кг.

- **Симметричный дизайн** — идеальное решение для микроавтобусов, пикапов и внедорожников
- Два подъемных гидроцилиндра с надежной тросовой синхронизацией
- Механическая разблокировка для удобства производится из одной точки – рядом с гидроагрегатом
- В целях повышения безопасности используются стопоры, предотвращающие разворот подъемных лап
- Опускание автомобиля под собственным весом – без включения электродвигателя
- Рейка безопасности ограничивает максимальную высоту подъема
- Места возможного контакта частей кузова автомобиля с подъемником защищены **резиновыми протекторами**
- Упоры подъемных лап имеют **регулируемую высоту** установки
- Минимальные требования к фундаменту при установке
- Стойкое порошковое лакокрасочное покрытие (RAL5015)
- Возможность изменения высоты

В комплекте поставки: \_\_\_\_\_

- 2 подъемные лапы 950-1470 мм;
- 2 подъемные лапы 645-1207 мм;
- 2 комплекта удлинителей;
- 4 упора (круглые);
- 4 накладных резиновых подушки.

#### Технические характеристики

Грузоподъемность, кг	4500
Высота подъема, мм	1850–1890
Габаритная высота, мм	3600
Габаритная ширина, мм	3355
Среднее время подъема/опускания, сек	50/40
Мин. высота подхвата, мм	110
Расстояние между каретками, мм	2680
Мощность электродвигателя, кВт	2.2
Электропитание, В/Гц	3ф.х380–400/50
Вес нетто, кг	650

## Подъемник

двухстоечный 4 т  
с нижней синхронизацией



**3 года гарантии**  
на гидравлические  
цилиндры

### TST40C

**2 350 €**

**НОВИНКА!**

Электрогидравлический подъемник с нижней синхронизацией грузоподъемностью 4000 кг и высотой подъема 1885 мм для обслуживания легковых автомобилей, минивэнов, пикапов и внедорожников. Подъемник оснащен надежной системой механической блокировки, предотвращающей произвольное опускание автомобиля.

- Упоры регулируемой высоты
- Благодаря узким кареткам обеспечивается большое расстояние между стойками, что удобно для обслуживания широких автомобилей
- Надежная механическая фиксация на заданной высоте подъема
- Использование цепной передачи дает возможность снизить общую высоту подъемника
- Автоматическая фиксация подъемных лап предотвращает их разворот
- Узел управления разблокировкой находится на одной стойке
- Опускание подъемника без участия гидравлического агрегата
- Порошковое лакокрасочное покрытие (цвет RAL5015)
- Фундаментное задание не имеет особенностей.

В комплекте поставки: \_\_\_\_\_

- анкерные болты M20x150, 14 шт;
- проставка высотой 76 мм, 4 шт;
- проставка высотой 127 мм, 4 шт.

#### Технические характеристики

Грузоподъемность, кг	4000
Макс высота подъема, мм	1925 (упор макс. выдвинут)
Габаритная ширина, мм	3500
Высота стойки, мм	2760
Время подъема/опускания, сек	50/35 (без нагрузки)
Мин. высота подхвата, мм	110
Расстояние между стойками, мм	2950
Мощность электродвигателя, кВт	2.2
Электропитание, В/Гц	3ф.х380-400/50
Вес нетто, кг	620



## Подъемник

г/п 4.0 т, для участка «развал-схождения» (арт. TST440B)

г/п 5.0 т, для участка «развал-схождения» 3D (арт. TST455B)



Поворотный круг  
из комплекта поставки



Пневмогидравлический осевой подъемник  
из комплекта поставки.

Максимальная грузоподъемность, кг	2700
Максимальная высота подъема, мм	330
Рабочее давление воздуха, бар	6-10



**3 года гарантии**  
на гидравлические  
цилиндры

## TST440B / TST455B

TST440B

4 950 €

TST455B

5 500 €

**НОВИНКА!**

Электрогидравлические подъемники для обслуживания легковых автомобилей и легких грузовиков. Оснащение подъемника дает возможность производить «развал-схождение», монтаж / демонтаж колес, ремонт тормозной и рулевой систем, и другие работы.

- Может использоваться со стендами «развал-схождения» наиболее распространенных конструкций (3D, головочные)
- Механическая блокировка подъемника (13 положений)
- Устройство предохранения от аварии при обрыве троса
- Вывешивание автомобиля при помощи пневмогидравлического осевого домкрата («траверса»)
- В комплекте поставки **входят поворотные круги и скользящие пластины** для «развал-схождения»
- Опускание подъемника без использования гидроагрегата
- Пневматическая разблокировка
- Простой пульт управления
- Стойкое порошковое покрытие цвета RAL 5015.

В комплекте поставки: \_\_\_\_\_

- 2 платформы;
- 2 скользящие пластины;
- пневмогидравлический осевой подъемник («траверса»);
- 2 передних механических поворотных круга 400x400x50 мм;
- 2 въездные аппарели;
- 2 фиксированных ограничителя для предотвращения скатывания автомобиля с подъемника.

Технические характеристики	TST440B	TST455B
Грузоподъемность, кг	4000	5000
Макс. высота подъема, мм	1920	
Макс. длина (с аппаратами), мм	5320	6013
Макс. ширина (по опрам), мм	3156	3226
Расстояние между стойками, мм	2900	
Время подъема/опускания	45/45	
Длина платформ, мм	4300	5100
Ширина платформ, мм	500	600
Мощность электродвигателя, кВт	2.2	
Электропитание, В/Гц	3Ф.x380-400/50	
Рабочее давление воздуха, бар	6-10	
Вес нетто, кг	1530	1670

## Опции для подъемников

### Подъемник осевой 2.5 т

Пнеumo-гидравлический подъемник для установки на 4-стоечный подъемник или на смотровую яму.

Пневмогидравлический осевой подъемник из комплекта поставки.

Макс. грузоподъемность, кг	2500
Макс. высота подъема, мм	500
Расстояние между точками подхвата, мм	830-1130
Рабочее давление воздуха, бар	7
Кол-во гидравлической жидкости, л	2

### ТХВJ3000P



1 450 €

### Круг поворотный

Поворотный круг с угломерной шкалой и фиксаторами для установки на 4-стоечные подъемники Trommelberg или на смотровую яму. Используется для процедуры «развал-схождения» легкового транспорта и легких грузовиков.

Макс. грузоподъемность, кг	1000
Размеры, мм	350x350x50

### ТТ-15



162 €

### Гидравлическая жидкость

Гидравлическая жидкость специально предназначена для работы в гидравлических системах подъемных механизмов и имеет отличные эксплуатационные характеристики.

Основные преимущества:

- Высокая степень защиты оборудования
- Превосходные деаэроционные свойства
- Отличные противоизносные свойства
- Стойкость к окислению и термическая стабильность
- Совместимость с другими минеральными гидравлическими маслами
- Хорошая фильтруемость

### TR-32H / TR-32H5L



TR-32H, канистра 10 л

27 €

TR-32H5L, канистра 5 л

14 €

## Стенд «развал-схождения»

радиоверсия



2.4 GHz



- 4 измерительные головки
- 8 CMOS-датчиков

### URS1805RV

8 900 €

Стенд «развал-схождения» с беспроводными ИК измерительными головками новой конструкции, оснащенными восемью CMOS датчиками.

Стенд «развал-схождения» URS1805 RV отвечает самым высоким профессиональным требованиям.

Программное обеспечение функционирует под управлением операционной системы Windows. Четкая, интуитивно понятная графика, дружелюбный интерфейс с полным набором функций и возможностью настройки в соответствии с Вашими пожеланиями.



- Беспроводные измерительные головки: передача данных от головок к компьютеру осуществляется на промышленной радиочастоте 2.4 ГГц, что гарантирует бесперебойную связь и защиту от помех
- Новые измерительные головки: монолитный корпус из алюминиевого сплава эффективно защищает электронные компоненты от ударов и попадания пыли
- Датчики CMOS отличаются точностью, высокой линейностью измерений, малым энергопотреблением и не требуют калибровки полного диапазона
- Вся информация об измерениях на одном экране!
- Возможность специальных OEM регулировок
- Компенсация прокатыванием на 90° или по 3-м точкам, возможность пропуска компенсации
- Ежегодно пополняемый банк данных включает более 18000 легковых автомобилей и легких грузовиков, и более 3000 единиц коммерческого транспорта (опция)
- "Easy Caster": быстрое измерение угла «кастер» без фиксации измерительных головок
- Анимированные подсказки помогают подготовить автомобиль к измерению и регулировке
- "Quick Check": измерение при помощи двух измерительных головок на передней оси и процедуры настройки
- Возможность регулировки подрамника
- Быстрый ввод данных о заказе
- Точные измерения гарантированы благодаря непрерывной проверке калибровки измерительных головок
- Программное обеспечение совместимо с протоколом Asa Network, оборудованием Corghi RH-Meter и Romess CM-09606.

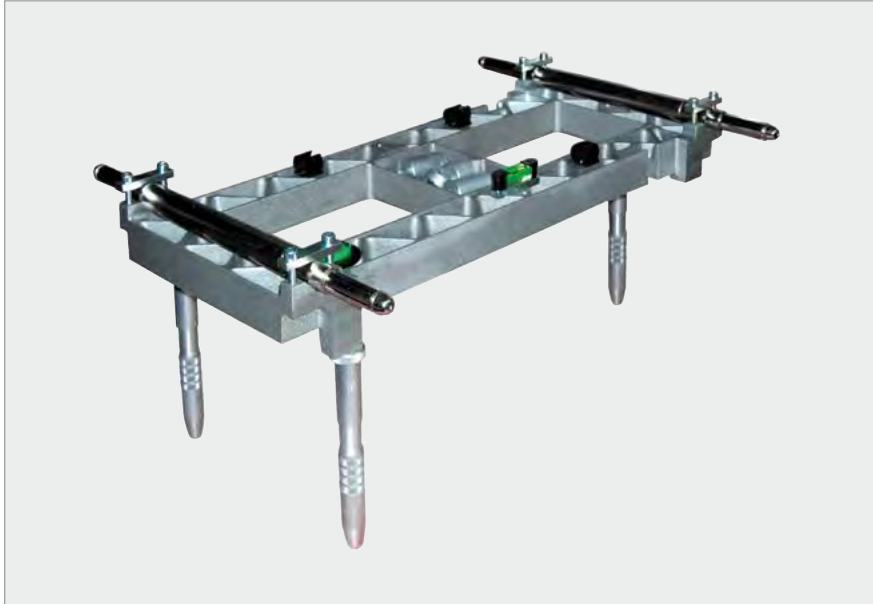
В комплекте поставки:

- мобильный шкаф;
- программное обеспечение и актуальная база данных спецификаций автомобилей;
- 4 беспроводные измерительные головки с датчиками CMOS;
- четыре 4-точечных колесных зажима для дисков 10"-26";
- профессиональный персональный компьютер и периферия в составе:
- процессор Intel;
- оперативная память 256 МБ минимум;
- жесткий диск 80 ГБ минимум;
- DVD-привод;
- высокоскоростной порт USB 2.0;
- цветной принтер А4;
- ЖК-монитор 17";
- сетевая карта;
- полноразмерная клавиатура;
- фиксаторы педали тормоза и рулевого колеса.

#### Технические характеристики

Диаметр дисков	10"-26"
Потребляемая мощность, Вт	400
Электропитание, В/Гц	1ф., 90-260/50
Размеры (ШхГхВ), мм	800x630x1710 (центральный блок)
Вес нетто, кг	160 (центральный блок и головки)
<b>Диапазоны измерения углов:</b>	
- суммарного схождения	±20°
- схождения (передн./задн.)	±10°
- развала	±10°
- продольного наклона поворотного шкворня	±30°
- установки поворотного шкворня	±30°
- оси тяги	±8°
- разницы в положении колес на одной оси	±10°
- поворота управляемых колес	±24°

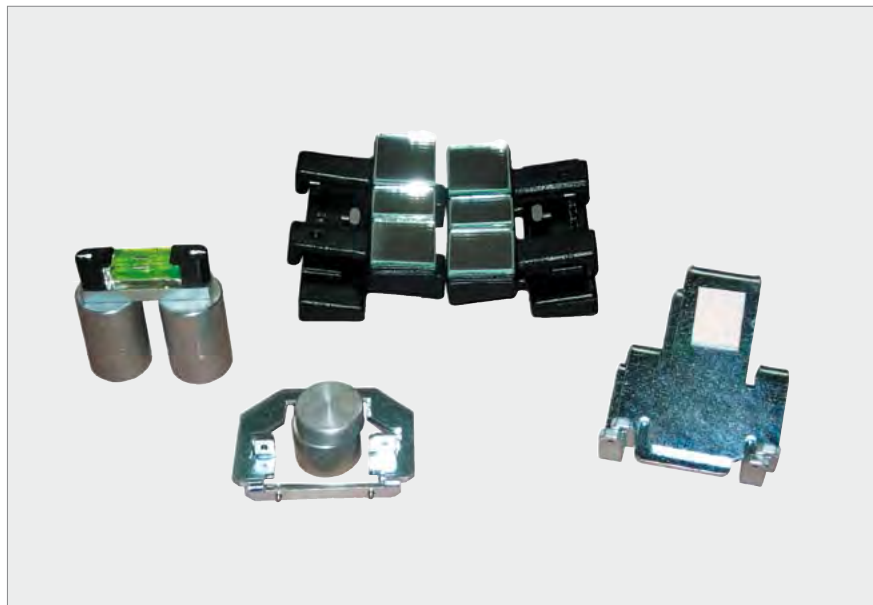
Опции:



арт. 803258704

899 €

Устройство для калибровки CCD-головок



арт. 803258707

620 €

Комплект для юстировки сенсоров CCD-головок.  
Используется вместе с арт. 258704A  
для настройки положения сенсоров измерительных головок после их замены.



## Домкрат подкатной

на 3 т (арт. XRD0702)

на 3 т (арт. XRD0802)

на 2.5 т (арт. XRD0902)



арт. XRD0702



арт. XRD0802

арт. XRD0902

## XRD0702/0802/0902

- Быстрый подъем седла на максимальную высоту (арт. XRD0702)
- Опускание груза происходит при повороте рукоятки
- Простая, надежная и прочная конструкция
- Точный контроль положения груза посредством рукоятки
- Заглушка для удаления воздуха из гидросистемы
- Дополнительный комплект уплотнений.



XRD0702

150 €

XRD0802

140 €

XRD0902

135 €

Технические характеристики	XRD0702	XRD0802	XRD0902
Грузоподъемность, тонн	2.5	3	2.5
Габариты упаковки ДхШхВ, мм	700x390x200	780x400x200	680x380x200
Минимальная высота подхвата, мм	135	138	100
Максимальная высота подъема, мм	500	485	435
Вес нетто/брутто, кг	36/38	30/33	35/37

## Домкрат подкатной

на 22 т. (арт. SD101902)

на 35 т. (арт. SD101903)



### SD101902 / SD101903

SD101902

313 €

SD101903

339 €

Одноступенчатый пневмогидравлический подкатной домкрат для обслуживания легковых и грузовых автомобилей.

- Компактный домкрат с низким профилем для использования в труднодоступных местах, например, между сдвоенными колесами грузовых автомобилей
- Регулируемый шток из закаленной стали позволяет одновременно иметь малую высоту подхвата и максимальную высоту подъема
- Закалка и хромирование штока цилиндра усиливает механическую прочность конструкции
- Встроенный клапан безопасности для защиты от перегрузки
- Рукоятка с механизмом управления и разъемом для подключения к сети сжатого воздуха.

Технические характеристики	SD101902	SD101903
Грузоподъемность, тонн	22	35
Высота подхвата, мм	226	257
Макс. высота подъема, мм	450	527
Рабочее давление воздуха, бар	7.5-8.5	7.5-8.5
Высота винта, мм	105	100
Размеры упаковки ШхГхВ (с рукояткой), мм	670x350x250	670x380x320
Вес нетто/брутто, кг	37/40	40/43

## Домкрат трансмиссионный на 500 кг с установочным столом



**SD100302**

**318 €**

Трансмиссионный домкрат с установочным столом для монтажа/демонтажа агрегатов автомобилей.

- Оснащен столом с креплениями для замены агрегатов
- Гидравлический насос с ножным приводом
- Подпружиненный клапан опускания снижает риск неконтролируемого опускания стола домкрата
- Поворотные шасси обеспечивают высокую маневренность домкрата
- Двойной телескопический шток.

### Технические характеристики

Грузоподъемность, кг	500
Высота подхвата, мм	850
Макс. высота подъема, мм	1850
Ход штока 1-я / 2-я ступень, мм	480/465
Размеры стола, мм	360x305
Размеры домкрата ШxГxВ, мм	510x320x750
Вес нетто, кг	62

## Домкрат трансмиссионный

на 500 кг



### C10102A

194 €

Мобильный трансмиссионный домкрат с ножным приводом.

- Гидравлический привод
- Хромированный шток
- Клапан перегрузки
- Использование вращающегося седла и ножной педали не вызывает затруднений даже в условиях ограниченного пространства.

#### Технические характеристики

Грузоподъемность, кг	500
Мин. высота, мм	1000
Макс. высота подъема, мм	1900
Размеры основания, мм	570x570
Вес нетто, кг	30.5

## Кран гаражный складной

на 2 т (арт. C10601B)

на 1 т (арт. C103211)



Балансир для уравнивания груза на гаражном кране (например, двигателя) при подъеме его за две точки

арт. C103214

65 €



### C10601B / C103211

Складной гаражный кран с ручным гидравлическим приводом.

- Оснащен длинным гидравлическим цилиндром, обеспечивающим высокую скорость подъема и безопасность
- Шестиколесное шасси для мобильности
- Встроенный аварийный клапан защищает устройство и персонал от последствий перегрузки
- Складная конструкция позволяет хранить кран после использования даже в условиях недостатка пространства.

C10601B

318 €

C103211

255 €

Технические характеристики	C10601B	C103211
Макс. грузоподъемность, кг	2000	1000
Макс. высота подъема, мм	2380	2190
Габаритная длина, мм	1550	1360
Габаритная высота, мм	1450	1450
Размеры упаковки, мм	136x315x160 + 730x585x90	
Вес нетто, кг	83	68



## Кантователь двигателя / коробки передач

на 500 кг



арт. C10601-2



арт. C10601-3

### C10601-2 / C10601-3

Устройство для кантования двигателей и коробок передач с вращающимся блоком и универсальным креплением.

- Возможность вращения и позиционирования в пределах 360°
- Высота опорной тележки такова, что позволяет установить кантователь вплотную к моторному отсеку автомобиля
- Изготовлен из высокопрочных сварных элементов квадратного сечения для усиления прочности конструкции.

C10601-2

118 €

C10601-3

130 €

Технические характеристики	C10601-2	C10601-3
Грузоподъемность, кг	500	600
Рабочая высота, мм	800	820
Размеры упаковки, мм	900x210x200	
Вес нетто, кг	20	20

## Трапедия

на 500 кг



**C103611**

**129 €**

Трапедия для вывешивания двигателей и замены его частей без извлечения всего двигателя.

- Переставные опоры с резиновыми протекторами для установки на автомобиль
- Для снятия/установки двигателя, коробок передач и трансмиссии
- Регулировка высоты цепи.

### Технические характеристики

Грузоподъемность, кг	500
Длина траверсы, мм	1490
Ширина упоров, мм	230
Регулировка высоты, мм	300
Длина цепи, мм	700



## Стойка автомобильная

на 3 т



**C101303**

Автомобильная стойка регулируемой высоты для вывешивания автомобиля.

C101303

32 €

Технические характеристики	C101303
Грузоподъемность, тонн	3.0
Мин. высота подхвата	200
Максимальная высота подхвата, мм	410
Размеры основания ДхШ, мм	190x200

## Пресс настольный на 10 т



**SD100802**

**243 €**

Настольный гидравлический пресс с ручным насосом.  
Оснащен манометром для контроля развиваемого усилия.

### Технические характеристики

Развиваемое усилие, тонн	10
Ход штока поршня, мм	180
Рабочее пространство, мм	0...340
Ширина опоры, мм	335
Размеры ШхГхВ, мм	545x160x765
Вес нетто, кг	50

## Пресс напольный

на 12 т



### SD100803B

318 €

Напольный пресс с ручным/ножным гидравлическим приводом.

- Предназначен для снятия и установки зубчатых колес, универсальных соединений, шкивов, ступичных подшипников, поршневых пальцев, сгибания, распрямления и соединения деталей
- Прочная возвратная пружина обеспечивает быстрое возвращение поршня в исходное положение
- Регулируемая по высоте опора
- Манометр для контроля прикладываемого усилия.

#### Технические характеристики

Развиваемое усилие, тонн	12
Ход штока поршня, мм	180
Рабочее пространство, мм	0...910
Ширина опоры, мм	510
Количество положений опоры	7
Размеры ШхГхВ, мм	215x165x1380
Вес нетто, кг	45.5



## Пресс напольный

на 20 т



**SD100805C**

**464 €**

Напольный пресс с ручным/ножным гидравлическим приводом.

- Предназначен для снятия и установки подшипников, зубчатых колес, универсальных соединений, шкивов, поршневых пальцев, сгибания, распрямления и соединения деталей
- Прочная возвратная пружина обеспечивает быстрое возвращение поршня в исходное положение
- Регулируемая по высоте опора
- Манометр для контроля прикладываемого усилия.

### Технические характеристики

Развиваемое усилие, тонн	20
Ход штока поршня, мм	185
Рабочее пространство, мм	0...955
Ширина опоры, мм	550
Количество положений опоры	7
Размер упаковки, мм	1560x195x135 мм + 620x300x165 мм
Вес нетто, кг	97

## Удаление выхлопных газов

### СЕРИЯ HR-70



артикул	катушка
HR70-08/76	с пружинным возвратом, шланг длиной 8 м и диаметром 76 мм
HR70-08/102	с пружинным возвратом, шланг длиной 8 м и диаметром 102 мм
HR70-08/102EH	с электроприводом, шланг длиной 8 м и диаметром 102 мм

Катушки металло-пластиковой конструкции со шлангом и насадкой для удаления выхлопных газов любых легковых автомобилей. Для удаления выхлопных газов катушки напрямую соединяются с вытяжным центробежным электровентилятором (опция, см. ниже).

В зависимости от модели катушки могут оснащаться **пружинным возвратом** или **электромеханическим приводом** с дистанционным управлением как для разматывания, так и сматывания шланга.

В комплект поставки катушек входит: шланг, резиновое газоприемное сопло с рукояткой, стопор и кронштейн для крепления к стене или потолку рабочего помещения. В комплект поставки катушки с электромеханическим приводом также входит проводной пульт дистанционного управления. Шланги изготавливаются из термостойкого армированного эластомера (TPE).

Технические характеристики	HR70-08/76	HR70-08/102	HR70-08/102EH
Длина катушки, мм	720	900	1155
Высота катушки (с кронштейном), мм	750-830	750-830	750-830
Длина шланга, м	8	8	8
Внутренний диаметр шланга, мм	76	102	102
Диаметр насадки, мм	140	140	140
Диаметр патрубка для соединения с вентилятором, мм	160	160	160
Вес, вкл. шланг и насадку, кг	40-50	40-50	40-50
Цена, €	990	1090	1560

### Вентиляторы MSF

артикул	
MSF-2.8	производительность 2800 м³/час
MSF-3.2	производительность 3200 м³/час

Электрические вентиляторы для удаления выхлопных газов. Изготовлены из алюминиевого сплава и снабжены входным и выходным фланцами. Приводятся в движение трехфазными электродвигателями в искробезопасном исполнении.

Технические характеристики	MSF-2.8	MSF-3.2
Производительность, м³/час	2800	3200
Электропитание, В/Гц	3ф.х380-400/50	
Мощность эл. двигателей, кВт	1.5	2.2
Диам. входного/выходного отверстия, мм	160	160
Вес нетто, кг	42	
Цена, €	900	990



## Шланги термостойкие

Термостойкие шланги на основе ткани с двусторонним EPDM-покрытием (этилен-пропиленовый каучук), и армированный полиамидным волокном. Используются в качестве составной части системы удаления выхлопных газов автомобилей.

Шланги обладают высокой износостойкостью, стойкостью к погоднo-климатическим факторам, и легко восстанавливают свою форму после наезда на них автомобиля.

Термостойкость до 150°C.

артикул	шланг	цена
EH-PV-100	диаметр 100 мм, длина 10 м	420 €
EH-PV-75	диаметр 75 мм	330 €



## Насадки газоприемные неопреновые

Неопреновые газоприемные насадки с пробоотборниками CO или без них для систем удаления выхлопных газов.

артикул	Ø шланга, мм	Входное отверстие, мм	Тип	цена
CA076200100	76	200x100	овальная, с крышкой	75 €
CA000076120	76	120	круглая, с крышкой	70 €



## Аксессуары для насадок

### Тройники

артикул		цена
CA-Y02102	присоединительный диаметр 102 мм	40 €
CA-Y0276	присоединительный диаметр 76 мм	35 €

Тройники из нержавеющей стали для отвода выхлопных газов одновременно из двух выхлопных труб.

### Переходник для неопреновых насадок 76-102

артикул		цена
CA000076102	для неопреновых насадок 76-102	10 €

Металлический переходник для соединения насадок, имеющих входное соединение диаметром 76 мм с шлангами диаметром 102 мм.



## Шиномонтажный станок СУПЕРАВТОМАТ

- Фиксация колеса без проскальзывания
- «Поднырывающий» ролик – надежный отрыв кромки шины
- Все шиномонтажные операции без использования «монтажки»

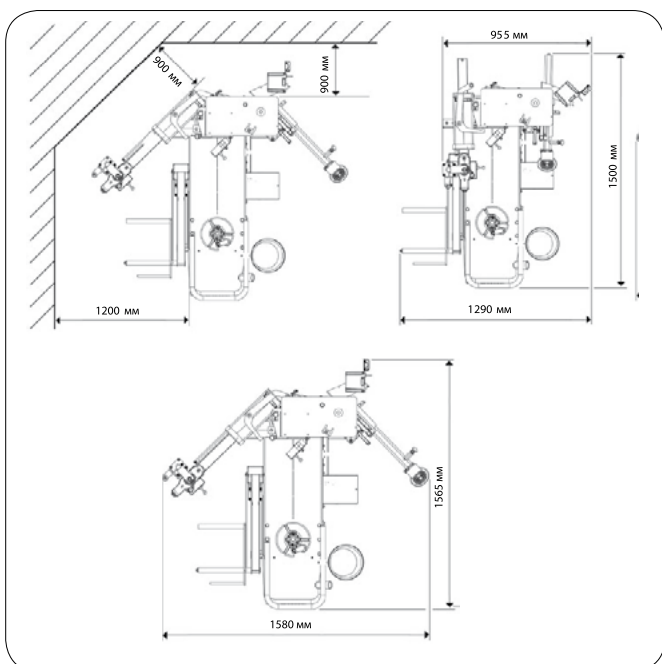
В комплекте поставки:



\* показано с установленными опциями

1890

7 500 €



### Технические характеристики

#### Размеры колеса

- диаметр диска	12"-30"
- макс. диаметр шины	1200 мм (47")
- макс. ширина шины	15"
- типы шин	обычные, низкопрофильные, Run Flat, PAX

#### Поворотный стол

- фиксация	механическая, ручная
- система привода	2-скоростная
- крутящий момент	1100 Нм
- скорость вращения	7/18 об./мин

#### Ролик для отрыва кромки шины

- усилие отрыва кромки шины	7600 Н
-----------------------------	--------

Электропитание 1ф., 230В/0.98кВт/50Гц

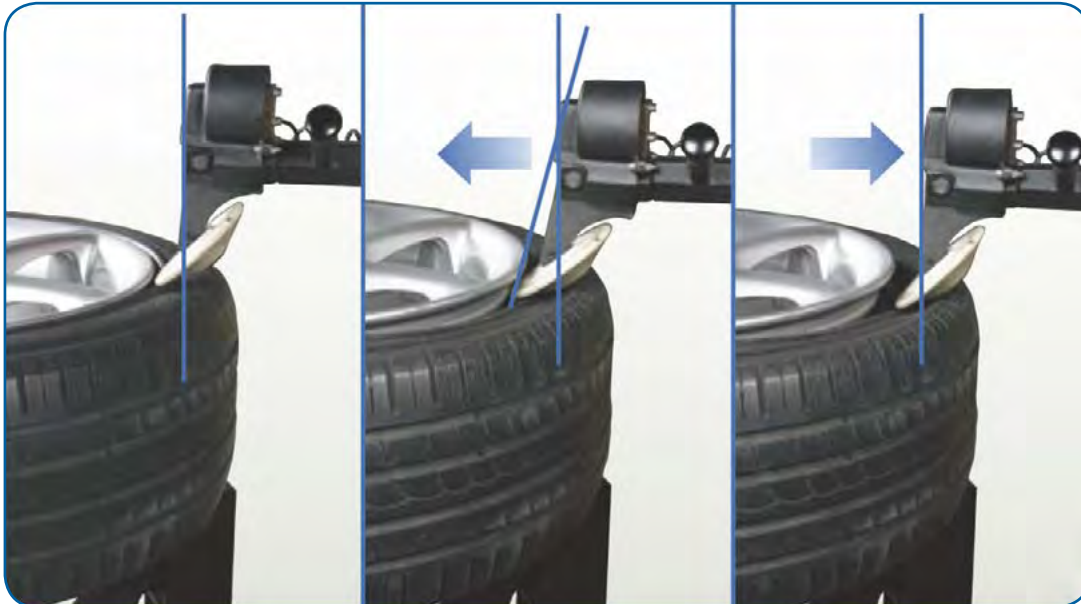
Мин. давление воздуха 8 бар

Вес 310 кг (с подъемником колеса)

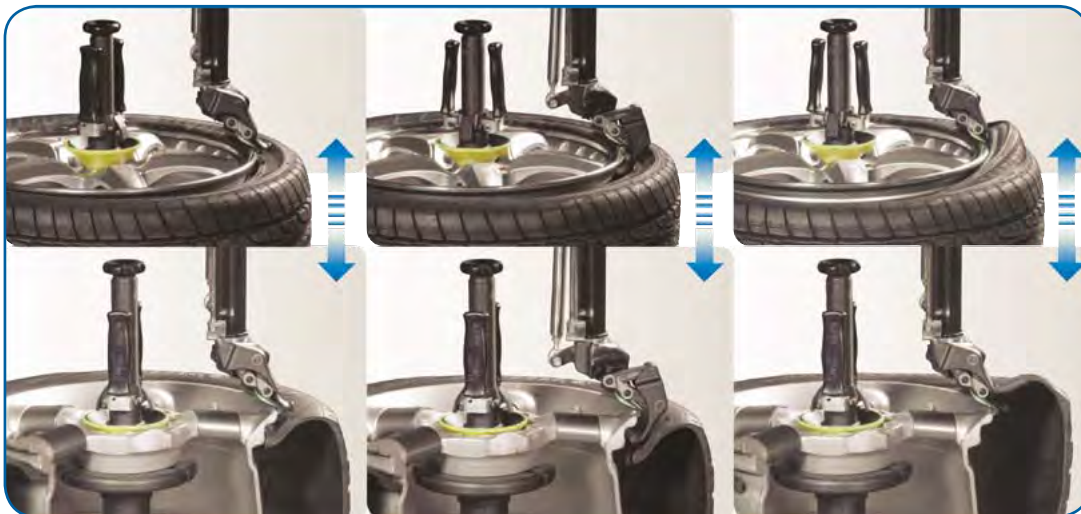




Осевой монтажный поворотный стол позволяет быстро и безопасно закрепить колесо и произвести отрыв кромки шины с обеих сторон. Не нужно переворачивать колесо (колесо закрепляется на станке лишь один раз).



«Поднырывающий» ролик обеспечивает эффективный отрыв кромки шины в самых трудных случаях (патент заявлен).



- При демонтаже используются такие же рабочие движения, что и в традиционных станках, но благодаря конструкции монтажной головки с пневмоприводом оператору не нужно прилагать никаких физических усилий (патент заявлен)
- Процедура монтажа точно такая, как и прежде, только намного быстрее и удобнее.



## Шиномонтажный станок для легкового транспорта

автоматический



опции см. на стр. 32-33

### 1885 IT / 1885 IT 3P

Автоматический шиномонтажный станок с функцией «взрывной» накачки и отклоняемой монтажной стойкой.

- Для работы со стальными дисками диаметром 10"-23" и алюминиевыми дисками диаметром до 20"
- «Взрывная» накачка для бескамерных шин: подача воздуха производится через отверстия в каждом зажимном кулачке
- Отклоняемая монтажная стойка
- 4-х кулачковый самоцентрирующийся механизм поворотного стола
- Устройство для отрыва кромки шин с большой резиновой накладкой для бережной работы с дисками и шинами
- Позиционирование монтажной головки относительно диска по горизонтали и вертикали
- Накачка шины контролируется педалью
- Манометр контроля давления воздуха смонтирован на монтажной стойке.

В комплекте поставки: \_\_\_\_\_

- монтажная лопатка
- нож для отрыва кромки шины
- полка для аксессуаров в основании монтажной стойки
- блок подготовки воздуха (фильтр-лубликатор)
- манометр контроля давления накачки шин
- пластиковые протекторы на зажимные кулачки
- ресивер системы «взрывной» накачки
- емкость для пасты.

1 456 €

#### Технические характеристики

Диаметр дисков	
- фиксация снаружи	12"-23"
- фиксация изнутри	10"-20"
Макс. диаметр колеса, мм	1040
Ширина колеса	3"-15"
Скорость вращения стола, об/мин	6
Рабочее давление воздуха, бар	8-10
Потребляемая мощность, кВт	1ф. – 1.1
	3ф. – 0.75
Электропитание, В/Гц	1ф. x 220-230/50 / 3ф. x 280-400/50
Габариты (ШxГxВ), мм	900x1310x1910
Вес нетто, кг	243

## Шиномонтажный станок для легкового транспорта полуавтоматический



Опции см. на стр. 32-33

### 1850 / 1850 3P

Полуавтоматический шиномонтажный станок с поворотной консолью для колес со стальными и алюминиевыми дисками диаметром 10"-21" (изнутри)

915 €

- Для работы со стальными дисками диаметром 10"-21" и алюминиевыми дисками диаметром до 18"
- 4-х кулачковый самоцентрирующийся механизм поворотного стола
- Устройство для отрыва кромки шин с большой резиновой накладкой для бережного работы с дисками и резиной
- Монтажная головка позиционируется относительно обода по горизонтали и вертикали
- Поворотная консоль экономит место в цеху – стенд можно поставить вплотную к стене
- Эргономичное расположение педалей управления.

В комплекте поставки: \_\_\_\_\_

- монтажная лопатка
- нож для отрыва борта шины
- полка для аксессуаров в основании монтажной стойки
- блок подготовки воздуха (фильтр-лубликатор)
- пистолет для накачки шин с манометром
- емкость для пасты.

#### Технические характеристики

Диаметр колесных дисков - фиксация изнутри - фиксация снаружи	12"-21" 10"-18"
Макс. диаметр колеса, мм	960
Ширина колеса	3"-12"
Скорость вращения стола, об/мин	6
Рабочее давление воздуха, бар	8-10
Потребляемая мощность, кВт	1ф. – 1.1 3ф. – 0.75
Электропитание, В/Гц	1ф. x 220-230/50 / 3ф. x 280-400/50
Габариты (ШxГxВ), мм	780x985x1812
Вес нетто, кг	200

## Опции для шиномонтажных станков

### Устройство шиномонтажное с пневматическим приводом

Многофункциональное приспособление для монтажа/демонтажа низкопрофильных, широких и жестких шин, предназначенное для установки на автоматический шиномонтажный станок 1885IT. Ролик с пневматическим приводом устанавливается прямо над монтажной головкой и удерживает борт шины в желаемом положении.

#### Технические характеристики

Диаметр диска	
- наружная фиксация	12"-23"
- внутренняя фиксация	10"-20"
Макс. диаметр колеса, мм	1040
Ширина колеса	3"-16"
Рабочее давление воздуха, бар	8-10
Высота, мм	2190 (при установке на 1885 IT)
Вес нетто, кг	150
Цена	1 050 €

арт. PL1330



### Пластиковый протектор для зажимных кулачков

Пластиковый протектор (1 шт. в комплекте) устанавливается на зажимные кулачки и позволяет предохранять от повреждений алюминиевые диски во время шиномонтажных работ.  
Для работы необходимо 4 шт.

Цена	5 €
------	-----

арт. A3



### Комплект адаптеров для мотоциклов 8"-17"

Комплект адаптеров для установки на зажимные кулачки шиномонтажных станков для монтажа и демонтажа шин мотоциклов и скутеров на диски диаметром 8"-17" с внутренней фиксацией.

В комплекте 4 адаптера.

Цена	226 €
------	-------

арт. A7



## Опции для шиномонтажных станков

### Пластиковый чехол для «монтажки»

Пластиковый чехол для шиномонтажной лопатки.  
Предотвращает повреждение поверхности диска в процессе работы.

Цена	6.5 €
------	-------

арт. QT-20

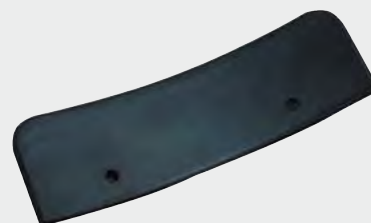


### Пластиковый чехол для ножа отрыва кромки

Пластиковый чехол для ножа отрыва кромки шины.  
Предотвращает повреждение поверхности диска в процессе работы.

Цена	11.31 €
------	---------

арт. СТ-А

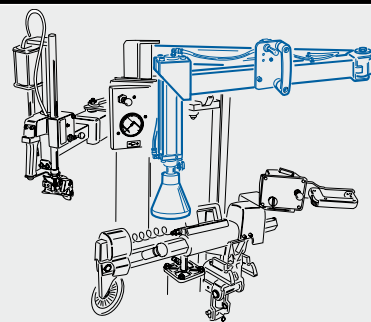


### Устройство для отжима пневматическое (для арт. 1890)

Устройство с пневматическим приводом для облегчения отжима кромки шины.  
Предназначено для установки шиномонтажный станок «Суперавтомат» 1890.

Цена	1 143 €
------	---------

арт. 8-1110097

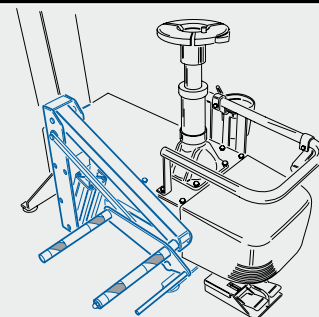


### Подъемник для колеса пневматический (для арт. 1890)

Комплект пневматического подъемника для установки на шиномонтажный станок «Суперавтомат» 1890.  
Предусмотрена настройка под необходимый диаметр колеса.  
Макс. вес колеса: 85 кг.

Цена	по запросу
------	------------

арт. 8-11100140



## Балансировочный станок с ЖК-дисплеем автоматический ввод параметров



В комплекте поставки: \_\_\_\_\_

- набор из 4-х центрирующих конусов
- измеритель ширины
- авт. измерительная линейка с точечным лазером
- защитная крышка
- кронциркуль
- клещи-молоток
- вал с резьбой
- быстросъемная гайка
- калибровочный груз 100 г
- проставка
- фланец

Опции см. на стр. 39

### CB1980

2 449 €

Балансировочный станок для стальных и алюминиевых дисков легковых автомобилей, и легких грузовиков.

- Особенно чистое и отчетливое изображение благодаря использованию ЖК-компьютерного дисплея
- Пятипозиционная функциональная кнопка
- Все операции сопровождаются анимацией и текстовыми подсказками для более точной работы и исключения неправильных манипуляций
- Контролируется высокостабильным и производительным компьютером
- Балансировочный вал с прецизионными подшипниками: для высокой точности измерений, износостойкости и мал шумной работы
- Точные результаты благодаря автоматическим измерениям и лазерному указателю
- Лазерный указатель места установки балансировочного груза
- Функции: пользовательская калибровка, калибровка измерительной линейки и измерителя ширины
- Специальные функции: автоматический подсчет количества операций балансировки, калибровка балансировочного вала, резервное копирование калибровочных значений
- Режимы: ALU (5 видов), SPLIT – установка «скрытых» грузов, MATCH – подгонка взаимного положения диска и шины для минимизации статического дисбаланса
- Полная автоматическая диагностика.

#### Технические характеристики

Диаметр диска	10"-30"
Ширина диска (дин. балансировка)	1.5"-20"
Время измерения, сек	7
Макс. диаметр колеса	1175 мм / 47"
Макс. вес колеса, кг	75
Диаметр вала, мм	40
Точность балансировки, г	±1
Потребляемая мощность, Вт	300
Электропитание, В/Гц	1ф.х220-230/50
Габариты ШхГхВ, мм	1450х940х1750 (с откинутой крышкой)
Вес нетто, кг	163

## Балансировочный станок со светодиодным дисплеем автоматический ввод параметров



В комплекте поставки: \_\_\_\_\_

- балансировочный станок со встроенным светодиодным дисплеем
- набор центрирующих конусов
- кронциркуль
- быстросъемная гайка
- калибровочный груз 100 г
- пластиковое разделительное кольцо
- протектор кольца
- резьбовой хвостовик вала
- клещи-молоток
- защитная крышка

Опции см. на стр. 39

### CB1930B

Компактный и удобный балансировочный стенд, позволяющий производить балансировку колес легковых автомобилей и легких грузовиков весом до 65 кг.

- Динамическая и статическая балансировка
- Ввод величины вылета колеса при помощи механического измерительного рычага
- Моторизованный привод гарантирует дополнительную точность балансировки
- Режимы балансировки DINAMIC, STATIC, ALU 1, ALU 2 и ALU 3
- Встроенный светодиодный дисплей
- Режимы пользовательской и заводской калибровки.

830 €

НОВИНКА!

#### Технические характеристики

Диаметр диска	10"-24"
Ширина диска (динамическая балансировка)	1.5"-20"
Время измерения, сек	7
Макс. диаметр колеса	1120мм / 44"
Макс. вес колеса, кг	65
Точность балансировки, г	±1
Потребляемая мощность, Вт	250
Электропитание, В/Гц	1ф.x220-230/50
Габариты (ШхГхВ), мм	1360x1160x1620 (с откинутой крышкой)
Вес нетто, кг	130



## Балансировочный станок со светодиодным дисплеем ручной ввод параметров



Опции см. на стр. 39

### CB1950B

1 049 €

Современный балансировочный станок, позволяющий производить балансировку колес легковых автомобилей и легких грузовиков весом до 70 кг.

- Выносной светодиодный дисплей
- Динамическая и статическая балансировка
- Измерение вылета колеса при помощи встроенной механической линейки
- Моторизованный привод для повышения точности балансировки
- Режимы балансировки DINAMIC, STATIC, ALU 1, ALU 2 и ALU 3
- Режимы пользовательской и заводской калибровки.

В комплекте поставки: \_\_\_\_\_

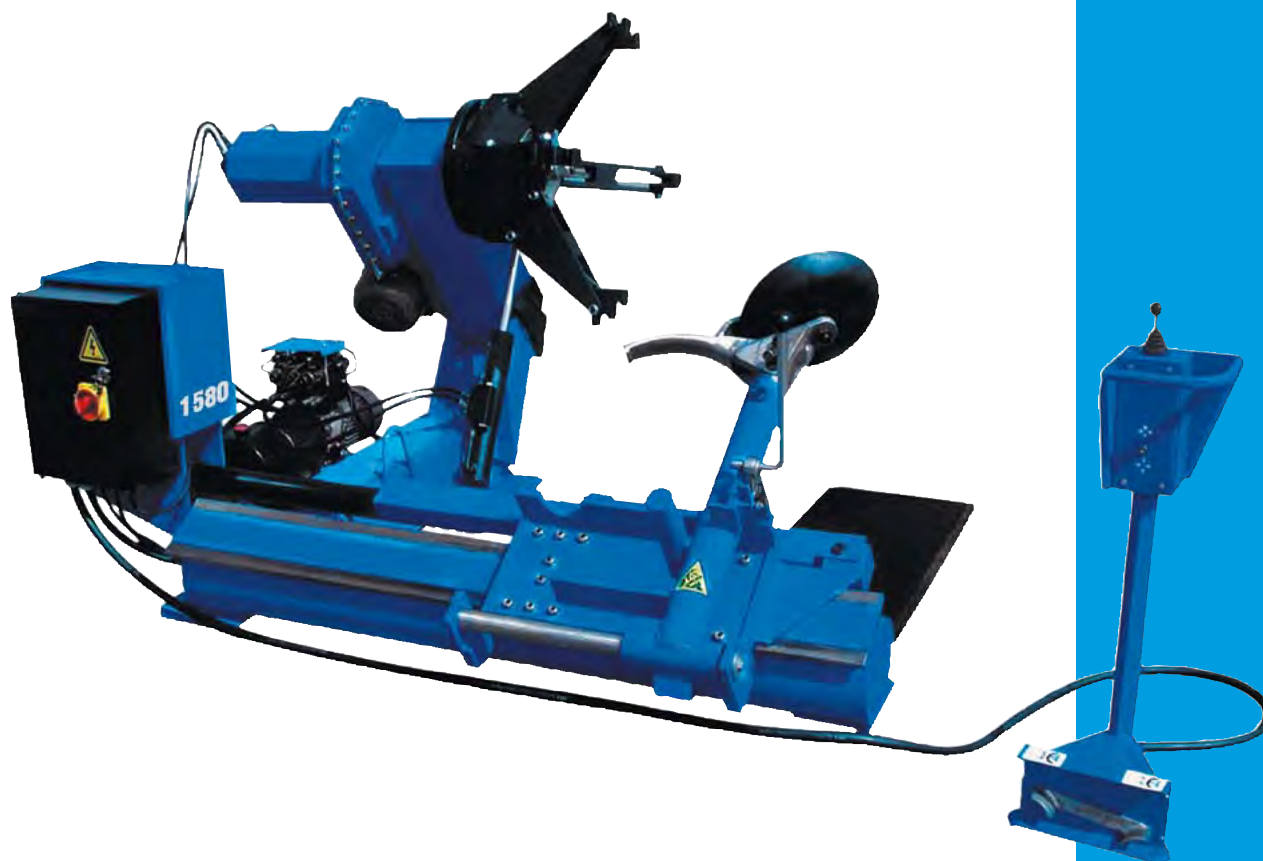
- набор из 4-х центрирующих конусов
- кронциркуль
- быстросъемная гайка
- калибровочный груз 100 г
- проставка
- фланец
- резьбовой хвостовик вала
- клещи-молоток
- защитный кожух.

#### Технические характеристики

Диаметр диска	10"-24"
Ширина диска (дин. балансировка)	1.5"-20"
Время измерения, сек	7
Макс. диаметр колеса	1000 мм / 39"
Макс. вес колеса, кг	70
Диаметр вала, мм	36
Точность балансировки, г	±2
Потребляемая мощность, Вт	250
Электропитание, В/Гц	1ф.х220-230/50
Габариты, мм	1360x1160x1620 (с откинутой крышкой)
Вес нетто, кг	140



## Шиномонтажный станок для грузового транспорта



**1580**

**4 470 €**

Универсальный шиномонтажный станок для монтажа/демонтажа бескамерных шин грузовиков, сельскохозяйственной техники и промышленного транспорта. Станок предназначен для работы с колесами диаметром 14"-26", а также с дисками, имеющими глубоко расположенное центральное посадочное место.

- Механизм фиксации с 4 универсальными зажимными кулачками
- 2 скорости вращения, вращение в обратную сторону
- Гидравлический привод с единым гидроагрегатом приводит в движение механизм зажимного устройства и консоль с монтажным инструментом
- Гидравлический привод с регулировкой давления
- Подвижная инструментальная консоль
- Регулировка усилия фиксации диска
- Шиномонтажный инструмент с быстрым изменением положения.

В комплекте поставки: \_\_\_\_\_

- выносной пульт управления
- тиски-зажим для монтажа шин
- монтажная лопатка.

### Технические характеристики

Диаметр диска	14"-26"
Макс. грузоподъемность подъемной консоли, кг	1500
Макс. диаметр колеса, мм	1600
Макс. ширина колеса, мм	780
Усилие отрыва кромки шины, кг	1500
Рабочее давление в гидросистеме, бар	0-130
Мощность двигателя привода, кВт	1.8
Мощность двигателя гидропривода, кВт	1.1
Электропитание, В/Гц	3ф.х380-400/50
Габариты (ШхГхВ), мм	1950x1550x950
Вес нетто, кг	560

## Балансировочный станок универсальный

с пневматическим подъемником



В комплекте поставки: \_\_\_\_\_

- пневматический подъемник для колеса
- механическая линейка для измерения вылета
- калибровочный груз 100 г
- кронциркуль
- клещи-молоток
- набор центрирующих конусов и фланцев для грузового и легкового транспорта
- гайка-барашек.

### CB1448

2 160 €

Универсальный балансировочный станок с пневматическим подъемным устройством для балансировки колес весом до 150 кг, предназначен для обслуживания грузового и легкового транспорта.

- Управление посредством высокопроизводительного микропроцессора, обладающего хорошей стабильностью
- Пневматическое подъемное устройство для колес грузового транспорта входит в комплект
- Полностью автоматизированная программа статической и динамической балансировки
- Программы балансировки колес с дисками из легких сплавов (ALU)
- Режим самокалибровки и диагностика при запуске
- Ножной тормоз

#### Технические характеристики

Диаметр диска	10"-24"
Ширина диска (дин. балансировка)	1.5"-20"
Время измерения, сек	7 (колесо 16")
Макс. диаметр колеса	1016 мм / 40"
Макс. вес колеса, кг	130
Рабочее давление воздуха, бар	8-10
Точность балансировки, г	±1
Потребляемая мощность, Вт	прим. 300
Электропитание, В/Гц	3ф.х380-400/50
Габариты ШхГхВ, мм	1700х700х1340 (без подъемника)
Вес нетто, кг	342 (с подъемником)

## Опции для балансировочных станков

### Комплект для колес небольших грузовиков и внедорожников

Арт. А1А2, для станков с валом  $\varnothing$  36 мм  
 Арт. А1А2.40, для станков с валом  $\varnothing$  40 мм

Комплект для балансировки колес небольших грузовиков и внедорожников, включает фланец и центрирующий конус с размером 95-175 мм.

Арт. А1А2.40	162 €
Арт. А1А2	69.65 €

### Арт. А1А2.40/ А1А2



### Установочная линейка

Приспособление для точного позиционирования наклеиваемого балансировочного груза на колеса с алюминиевыми дисками.

Предназначается для работы с балансировочными станками СВ1950В/СВ1920В.

Цена	3 €
------	-----

### Арт. А6



### Фланец универсальный в комплекте с кронциркулем

### В-W.03.40



Универсальный фланец для балансировки колес без центрального отверстия. Для фиксации используется монтажные отверстия в колесе и подвижные штифты на фланце. Предварительная настройка правильного взаимного положения штифтов осуществляется при помощи кронциркуль из комплекта поставки. Предназначен для станков с валом  $\varnothing$  40 мм.

Цена	356 €
------	-------

### Зажим для колес мотоциклов

Универсальный зажим для колес мотоциклов и скутеров с центральным отверстием от  $\varnothing$  14 мм.

Предназначен для станков с валом  $\varnothing$  40 мм.

Цена	335 €
------	-------

### Арт. МЖ-II.40



## Бортрасширитель механический



**TS-M201**

**250 €**

Механический бортрасширитель с ручным расширением бортов шин легковых автомобилей и легких грузовиков. Поворотный стол (поворот в пределах 360°) может фиксироваться в четырех наклонных положениях.



Регулировка наклона стола



Расширение борта

### Технические характеристики

Размеры ШxГxВ, мм	750x310x1010
Вес нетто, кг	28.5

## Бортрасширитель пневматический



**TS-S202**

**620 €**

Пневматический бортрасширитель для шин легковых автомобилей разработан для фиксации шины и ее последующего расширения.

Устройство позволяет производить следующие действия: осмотр, шлифование, полировку, отвод пыли, установку камеры и монтаж заплат.

Широкое основание устройства обеспечивает большую устойчивость. Источник света на гибкой опоре позволяет тщательно осматривать внутреннюю поверхность шины.



Воздушный фильтр и лубрикатор



Ножная педаль управления



Расширение



Лампа освещения



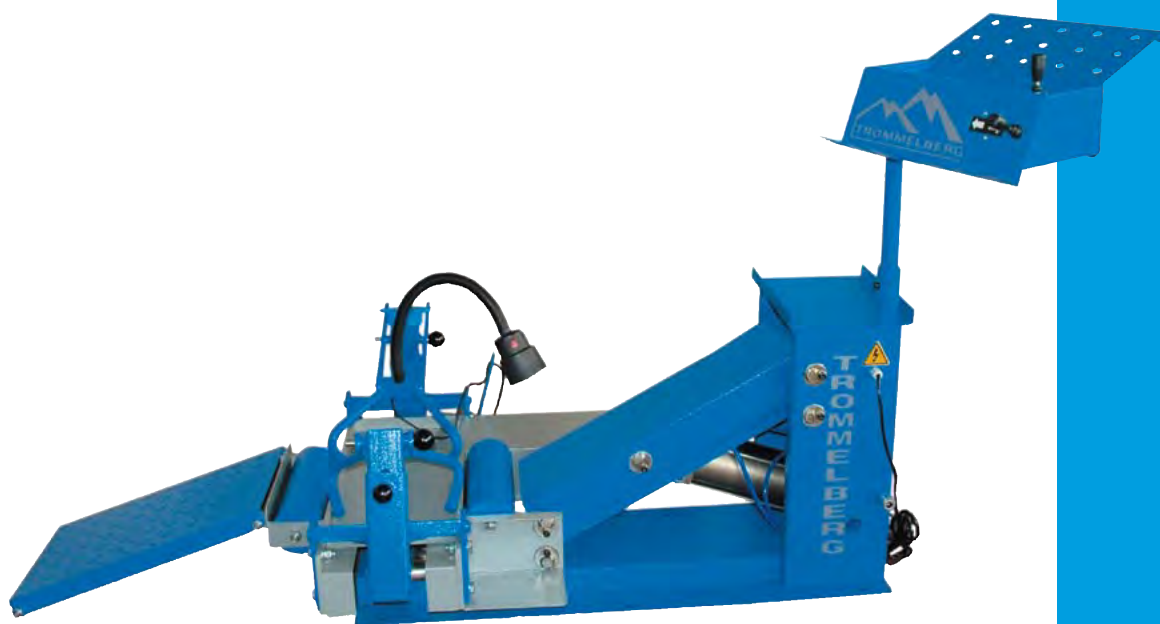
Настройка устройства расширения

### Технические характеристики

Ширина шин, мм	145–275
Диаметр шин	11"–24"
Электропитание, В/Гц	1 ф.х220-230/50
Рабочее давление воздуха, бар	8–10



## Бортрасширитель для шин грузовиков



### TS-S203

1 290 €

Пневматический бортрасширитель для шин грузовых автомобилей с установочным столом и подъемником разработан для фиксации шины, расширения ее бортов и подъема во время ремонта. Устройство позволяет производить следующие действия: осмотр, шлифование, полировку, отвод пыли, установку камеры и монтаж заплат. Широкое основание устройства обеспечивает большую устойчивость, что важно при работе с грузовыми шинами. Источник света на гибкой опоре позволяет тщательно осматривать внутреннюю поверхность шины.



Воздушный фильтр и лубрикатор



Ножная педаль управления



Расширение



Лампа освещения



Настройка устройства расширения

#### Технические характеристики

Подходит для шин	8.25-20/14.00-20 (9R-16.5R); R22.5
Электропитание, В/Гц	1ф.x220-230/50
Рабочее давление воздуха, бар	8-10

## Вулканизатор напольный



**NV004**

**1 078 €**

Профессиональный вулканизатор для ремонта камер и шин легкового и грузового транспорта.

- Автоматическая регулировка температуры обоих нагревателей с отдельными термодатчиками
- Встроенный таймер вулканизации
- Шкаф с местом для хранения расходного материала
- Удобная панель управления
- Звуковое и световое оповещение о завершении процесса вулканизации с автоматическим отключением нагревателей
- Возможность регулировки формы поверхности нижнего нагревателя
- Ручной прижимной винт с удобным штурвалом
- Рукоятка фиксатора для быстрой настройки положения прижимного винта

### Технические характеристики

Электропитание, В/Гц	1 ф. x220-230/50
Мощность нагревателей, кВт	2x0.4
Макс. потребляемый ток, А	4
Время нагрева от 20 до 160°C, мин	20
Рабочая поверхность, мм	75x95
Температура нагрева, °C	до 300
Габариты ШxГxВ, мм	850x410x1500



## Вулканизатор настольный



Комплект поставки: \_\_\_\_\_

- 3 вкладыша специальной формы для вулканизации борта шины
- резиновый блок



### NV002

260 €

Настольный вулканизатор с автоматическим электронным контроллером температуры для вулканизации шин легковых и грузовых автомобилей, автобусов и тракторов.

- Две нагревательные головки для быстрой и надежной вулканизации
- Фиксируемая поворотная консоль с верхней нагревательной головкой
- Зажимное приспособление верхней головки позволяет легко и быстро производить вулканизацию, посредством подпружиненного винтового зажима
- Электронный температурный контроллер предотвращает повреждение шины, которое может быть вызвано перегревом
- Основание для крепления к столу или верстаку

#### Технические характеристики

Электропитание, В/Гц	1 ф. x220-230/50
Мощность нагревательных головок, Вт	2x500
Макс. потребляемый ток, А	10
Температура нагревательных головок, °C	130-135
Температура на поверхности шины, °C	120-130

## Вулканизатор для колес грузового транспорта



В комплекте поставки: \_\_\_\_\_

- 6 форм для ремонта шин различной конструкции

### NV003

180 €

Переносной вулканизатор с ручным прижимом для ремонта повреждений камер и шин минивэнов и грузовых автомобилей различной грузоподъемности.

- Два мощных нагревателя
- Автоматический контроль температуры
- Ручной прижимной винт с рукояткой
- Раздельное электропитание нагревателей
- Винтовой зажим

#### Технические характеристики

Электропитание, В/Гц	1 ф.х220-230/50
Мощность нагревателей, Вт	2 x 500
Макс. потребляемый ток, А	5
Температура нагрева, °С	150-165
Сила прижима, кг	50

## Генератор азота мобильный



В комплекте поставки: \_\_\_\_\_

- генератор азота со встроенным 50-л ресивером для сжатого азота
- фильтр-осушитель сжатого воздуха
- два гибких шланга для подключения к компрессору и накачки шины.

### NG3000

1 069 €

Установка предназначена для накачки шин азотом, который получается путем пропускания сжатого воздуха через мембранный фильтр. Выделенный азот имеет высокую чистоту и содержит мало влаги, что обеспечивает:

- уменьшение износа шины благодаря отсутствию потери давления
  - экономию топлива вследствие снижения сопротивления качению колеса, что обусловлено постоянством давления в шине
  - снижение влияния перепадов температуры на степень накачки шин, так как чистый азот обладает меньшим коэффициентом температурного расширения
  - превосходную прочность и надежность материалов благодаря отсутствию влаги, вызывающей коррозию
  - увеличение времени эксплуатации благодаря постоянному давлению в шине.
- Несколько режимов работы, включая откачку воздуха и накачку шины чистым азотом
  - Контроль входного/выходного давления и чистоты азота
  - Регулировка выходного давления
  - Звуковая и световая сигнализация об окончании работы
  - Индикация выходного давления в бар, кг/см<sup>2</sup>, МПа и psi.

#### Технические характеристики

Рабочее давление воздуха, бар	9-10
Давление азота на выходе, бар	6-8
Макс. производительность установки (по азоту), л/мин	40-50 или до 3000 л/час
Степень очистки азота, %	95
Электропитание, В/Гц	1 ф.х220-230/50
Размеры ШхГхВ, мм	720x425x1120
Вес нетто, кг	73

## Стенд для тестирования и промывки инжекторов



В комплекте поставки: \_\_\_\_\_

- установка со встроенной в корпус УЗ-ванной, жидкостным насосом, емкостью, управляющим блоком и комплектом стеклянных цилиндров
- **тумба на шасси с двумя отсеками**
- комплект аксессуаров для обслуживания инжекторов с верхней и боковой подачей топлива

### HP-107

1 195 €

Стенд для тестирования, ультразвуковой очистки и обратной промывки инжекторов MPFI и TBI.

- Экономичный вариант стенда для большинства моделей автомобилей и большинства типов инжекторов
- Стеклянные цилиндры с подсветкой для визуальной проверки работы одновременно до 6 инжекторов
- Тестирование инжекторов путем имитации различных режимов работы двигателя
- Возможность настройки режимов работы
- Функция тестирования на наличие утечки
- 70-Вт генератор ультразвука
- Встроенная в верхнюю часть корпуса ультразвуковая ванна
- Функция обратной промывки инжекторов
- Электронная настройка давления тестовой жидкости
- Функция защиты насоса от избыточного давления
- Высокопроизводительный и стабильный в работе жидкостной насос SIEMENS
- Автоматический слив тестовой жидкости
- Автоматическая поддержка заданного уровня давления тестовой жидкости
- Встроенный указатель уровня тестовой жидкости
- **Дисплей и микропроцессорная система управления**
- **Пульт управления всеми функциями с 9-ю кнопками**

#### Технические характеристики

Мощность ультразвука, Вт	70
Рег. частоты работы инжекторов, об/мин	0-7500 с шагом 50
Рег. кол-ва импульсов впрыска, имп.	0-9900 с шагом 100
Настройка времени очистки, мин	0-10
Рег. длительности импульса впрыска (PMW), мсек	0-20 с шагом 0.1
Настройка давления в системе, бар	0-5
Объем тестового цилиндра, мл	140
Частота ультразвуковых колебаний, кГц	28±0.5
Емкость для очищающей жидкости, мл	2000
Электропитание, В/Гц	1 ф.х220-240/50±0.5
Температура окружающей среды, °С	+10...+40
Габариты ДхШхВ, мм (без тумбы)	480x450x730
Вес нетто, кг	60

## Стенд для тестирования и промывки инжекторов



В комплекте поставки: \_\_\_\_\_

- установка с жидкостным насосом, емкостью для тестовой жидкости, управляющим блоком и комплектом из 6 стеклянных цилиндров
- **тумба на шасси со встроенной УЗ-ванной и двумя дополнительными отсеками**
- комплект аксессуаров для обслуживания инжекторов с верхней и боковой подачей топлива

### HP-107M

1 980 €

Автоматизированный стенд для тестирования, ультразвуковой очистки и обратной промывки инжекторов.

- Подходит для большинства моделей автомобилей и большинства типов инжекторов
- 6 стеклянных цилиндров с подсветкой для визуальной проверки работы одновременно до 6 инжекторов
- Тестирование инжекторов путем имитации различных режимов работы двигателя
- Возможность настройки режимов работы
- Функция тестирования на наличие утечки
- 70-Вт генератор ультразвука
- Ультразвуковая ванна, встроенная в тумбу
- Функция обратной промывки инжекторов
- Электронная настройка давления очищающей жидкости
- Функция защиты насоса от избыточного давления
- Высокопроизводительный и стабильный в работе жидкостной насос SIEMENS
- Автоматический слив тестовой жидкости
- Автоматическая поддержка уровня давления тестовой жидкости
- Встроенный указатель уровня тестовой жидкости
- **ЖК-дисплей и компьютеризированная система управления**
- **Пульт управления всеми функциями с 4-напр. джойстиком**
- **Манометр с жидкостным демпфированием**

#### Технические характеристики

Мощность ультразвука, Вт	70
Рег. частоты работы инжекторов, об/мин	0-7500 с шагом 50
Регулировка кол-ва импульсов впрыска, имп.	0-9900 с шагом 100
Настройка времени очистки, мин	0-10
Рег. длительности импульса впрыска (PMW), мсек	0-20 с шагом 0.1
Настройка давления в системе, бар	0-5
Объем тестового цилиндра, мл	140
Частота ультразвуковых колебаний, кГц	28±0.5
Емкость для тестовой жидкости, мл	2000
Электропитание, В/Гц	1ф.x220-240/50±0.5
Температура окружающей среды, °C	+10...+40
Габариты ДхШхВ, мм (без тумбы)	480x450x730
Вес нетто, кг	60

## Установка для слива и откачки отработанного масла мобильная



В комплекте поставки:

- основной маслосборный резервуар с манометром
- литая предкамера с вакуумметром и мерной шкалой
- подъемная ванна с расширителем
- комплект шлангов для удаления/откачки масла
- пробники для отбора масла с разъемами:
  - Ø 5 мм x 630 мм
  - Ø 6 мм x 630 мм
  - Ø 5 мм x 700 мм
  - Ø 6 мм x 700 мм
  - Ø 8 мм x 700 мм
  - Ø 7 мм x 1000 мм.



### UZM8097

409 €

Мобильная пневматическая установка для сбора отработанного масла путем слива в подъемную ванну или отвода через маслосборные щупы.

- Подъемная ванна для слива масла самотеком: макс. диаметр 570 мм (с расширителем), оснащена металлическим сетчатым фильтром
- Прозрачная предкамера для определения качества и количества заменяемого масла имеет герметичную конструкцию, полностью устраняющую утечку масла
- Предкамера изготовлена из термостойкого материала, что позволяет работать с маслами температурой до 120°C
- Быстрое и легкое удаление отработанного масла из двигателей и КПП через маслосборные щупы под действием разрежения
- Оснащена уровнем для контроля заполнения основного резервуара
- Возможна установка в смотровой яме, под подъемником или на полу
- Ускоренный слив масла из основного резервуара под действием сжатого воздуха
- Современный дизайн, надежная конструкция.

#### Технические характеристики

Емкость основного резервуара, л	80
Емкость предкамеры, л	12
Емкость подъемной ванны, л	20
Рабочее давление воздуха, бар	7-10
Макс. скорость отвода масла, при 60°C, л/мин	6.5 (для щупа 8x700 мм)
Разрежение, бар	0...-0.85
Макс. высота подъема ванны, мм	1940
Размеры ШxГxВ, мм	554x452x1280 (мин)
Вес нетто, кг	33 (пустой)



## Установка для сбора масла



В комплекте поставки: \_\_\_\_\_

- маслосборный бак
- стеклянная предкамера с вакуумметром в сборе
- пластиковая маслосборная ванна
- комплект шлангов для удаления/откачки масла
- пробники для отбора масла с разъемами:
  - Ø 6 мм x 60 см (с медной трубкой), 1 шт
  - Ø 4 мм x 60 см (с медной трубкой), 1 шт
  - Ø 6 мм x 65 см (с ПВХ шлангом), 1 шт
  - Ø 4 мм x 65 см (с ПВХ шлангом), 1 шт
  - Ø 6 мм x 75 см (с ПВХ шлангом), 1 шт
  - Ø 4 мм x 75 см (с ПВХ шлангом), 1 шт.

### UZM80

269 €

Мобильная установка для сбора отработанного масла путем слива в подъемную ванну или отбора через специальные щупы.

- Быстрое и легкое удаление отработанного масла из двигателей и КПП под действием разрежения
- Подъемная ванна диаметром 470 мм для слива масла самотеком
- Установка в смотровой яме, под подъемником или на полу
- Стеклянная предкамера для определения качества и количества заменяемого масла
- Ускоренный слив масла из емкости для временного хранения под действием сжатого воздуха

#### Технические характеристики

Емкость бака, л	80
Емкость стеклянной предкамеры, л	10
Емкость подъемной ванны, л	13
Рабочее давление воздуха, бар	6-8 (вакуумирование)
Рабочее давление воздуха, бар	2.5 (слив)
Расход воздуха (при давлении 8 бар), л/мин	200
Разрежение, бар	0...-1
Размеры, ШxГxВ, мм	490x410x880
Вес нетто, кг	28



## Установка для слива отработанного масла мобильная (без предкамеры)



В комплекте поставки: \_\_\_\_\_

- основной маслосборный резервуар с манометром
- подъемная ванна с расширителем
- маслосливной шланг.



### UZM8081

250 €

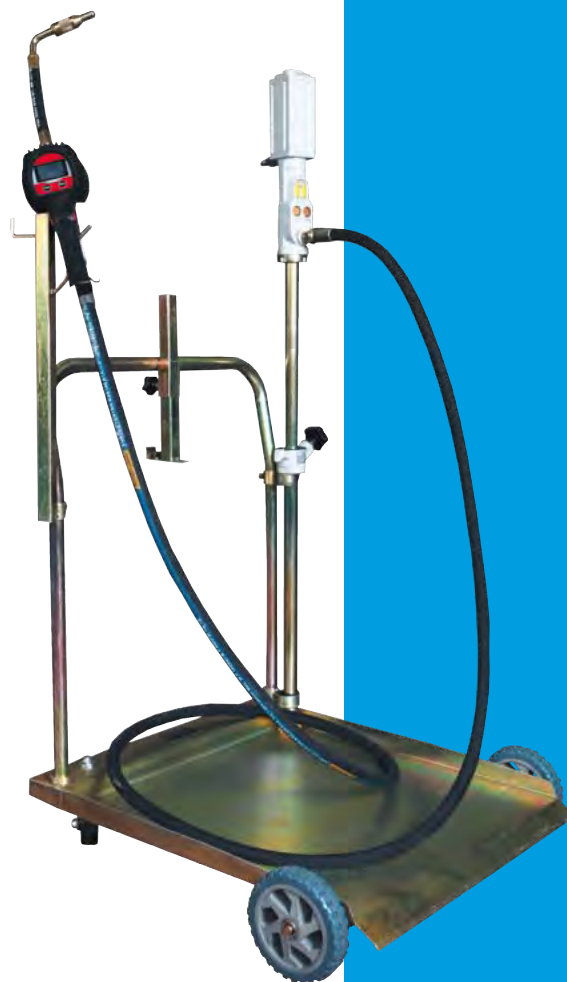
Мобильная пневматическая установка для сбора отработанного масла путем слива в подъемную ванну.

- Подъемная ванна для слива масла самотеком: макс. диаметр 570 мм (с расширителем), оснащена металлическим сетчатым фильтром
- Оснащена уровнемером для контроля заполнения основного резервуара
- Возможна установка в смотровой яме, под подъемником или на полу
- Ускоренный слив масла из основного резервуара под действием сжатого воздуха
- Современный дизайн, надежная конструкция.

#### Технические характеристики

Емкость основного резервуара, л	80
Емкость подъемной ванны, л	20
Рабочее давление воздуха, бар	7-10
Макс. высота подъема ванны, мм	1940
Размеры, ШхГхВ, мм	554x452x1280 (мин)
Вес нетто, кг	26 (пустой)

## Комплект для маслораздачи



В комплекте поставки: \_\_\_\_\_

- пневматический насос 5:1
- тележка г/п 220 кг
- маслораздаточный пистолет с электронным расходомером
- шланг высокого давления.

### UZM12990

720 €

Комплект для маслораздачи в составе пневматического насоса 5:1, маслораздаточного пистолета, электронного расходомера, тележки и шланга. Насос можно использовать для раздачи смазочных масел, перекачки отработанного масла и аналогичных нейтральных жидкостей. Встроенный электронный цифровой расходомер позволяет непрерывно контролировать количество отдаваемой жидкости.

#### Технические характеристики

Передаточное отношение насоса	5:1
Производительность насоса, л/мин	12-18
Макс. вязкость масла, SAE	250
Потребление воздуха, л/мин	240
Высота всасывающего патрубка насоса, мм	940
Входной фитинг для подачи воздуха	1/4"
Выходной фитинг для масла	1/2" («папа»)
Макс. грузоподъемность тележки, кг	220
Рабочее давление воздуха, бар	5-8

## Насос ручной для бочек 65-245 л



### UZM1026

32 €

Ручной насос для раздачи маловязких масел и неагрессивных жидких продуктов из бочек объемом 65-245 л.

Насос изготовлен из оцинкованной стали, что повышает его надежность.

Насос оснащен телескопической всасывающей трубкой и коррозионностойким латунным поршнем. Носик насоса может сниматься, что дает возможность подключать к нему шланги с резьбовым соединением.

#### Технические характеристики

Для бочек объемом, л	65-245
Подача за один ход поршня, мл	300

## Солидолонагнетатель для бочек 50-60 кг мобильный

В комплекте поставки: \_\_\_\_\_

- пневматический насос 50:1
- тележка из оцинкованной стали
- крышка для бочки
- пресс-пластина
- маслораздаточный пистолет с шарнирным соединением
- шланг для подачи смазки длиной 2 м с разъемом 1/4" BSP.



### UZM2060

315 €

Мобильная установка для раздачи густых смазок в комплекте с тележкой, пневматическим насосом и маслораздаточным пистолетом.

- Высокоэффективный пневматический насос двойного действия с передаточным отношением 50:1
- Тележка из оцинкованной стали, что гарантирует длительный срок службы и сохранение опрятного внешнего вида
- В комплекте крышка для бочек и пресс-пластина
- Маслораздаточный пистолет оснащен шарнирным соединением для удобной эксплуатации.

#### Технические характеристики

Рабочее давление воздуха, бар	3-8
Передаточное отношение насоса	50:1
Макс. давление смазки, бар	400
Макс. производительность насоса, г/мин	800
Высота всасывающего патрубка насоса, мм	480
Выходной фитинг для смазки	1/4" BSP
Диаметр крышки для бочки, мм	385

## Автоматическая установка

для замены трансмиссионной жидкости в АКПП



В комплекте поставки: \_\_\_\_\_

- набор аксессуаров: короткие шланги, адаптеры, фитинги и хомуты
- сменный фильтр для очистки жидкости
- напорный и обратный сервисные шланги.

### UZM13220

745 €

Пневматическая установка для удаления, очистки и замены гидравлических жидкостей в большинстве типов и моделей АКПП, трансмиссий, гидромуфт, масляных радиаторов и гидравлических трубопроводов.

#### Технические характеристики

Регулятор давления	ручной
Резервуары для жидкости, л	2x30
Измерительные приборы	2 манометра со шкалой 0...7 бар ценой деления 1 / 0.1 бар
Рабочее давление воздуха, бар	5-6
Размеры ДхШхВ, мм	400x600x970
Вес нетто, кг	32

## Автоматическая установка для обслуживания кондиционеров



В комплекте поставки: \_\_\_\_\_

- шланги высокого и низкого давления с разъемами
- 2 бутылочки для свежего и отработанного компрессорного масла
- сетевой шнур

### OC300B

Установка для вакуумирования и перезарядки автомобильных кондиционеров, а также для откачки и очистки хладагента R134a от остатков масел, воздуха, водяных паров и т.п.

2 460 €

**НОВИНКА!**

- Автоматический и ручной режимы работы по выбору
- 4 манометра для отображения давления:
  - в контуре низкого и высокого давления установки
  - хладагента во внутреннем резервуаре
  - в кондиционере автомобиля
- ЖК-дисплей для отображения и выбора режимов работы
- База данных автомобилей с указанием количества хладагента и компрессорного масла для заправки
- Основные функции: откачка и восстановление хладагента, вакуумирование автомобильного кондиционера, дозаправка хладагентом
- Автоматический слив и добавление компрессорного масла
- Автоматический сброс давления и вывод в атмосферу несконденсированных газов
- Поиск утечки при пониженном давлении
- Самотестирование и функция калибровки электронных весов.
- Встроенный принтер для печати квитанций.

#### Технические характеристики

Хладагент	R134a
Скорость восстановления хладагента, г/мин	130-600
Производительность вакуумного насоса, л/мин	60
Скорость зарядки, кг/мин	1.0
Вместимость резервуара для хладагента, кг	10
Точность взвешивания хлад-та / масла, г	±5 / ±1
Мощность компрессора, Вт	300-650
Мощность вакуумного насоса, Вт	370
Электропитание, В/Гц	1Ф.х220/50
Размеры ДхШхВ, мм	670х540х1160
Вес нетто, кг	71



## Зона подготовки

с подогревом



### PA6334

13 900 €

Подготовительное место на один пост с металлическим основанием и полнорешетчатыми полами. Зона подготовки оснащена приточно-вытяжным агрегатом и блоком подогрева с дизельной горелкой RIELLO.

- Два центробежных вентилятора обеспечивают оптимальный воздухообмен для всех видов подготовительных работ
- Полнорешетчатый пол со встроенными фильтрами для улавливания продуктов шлифования и окрасочного тумана
- Два режима работы: полный воздухообмен и рециркуляция воздуха
- Пленум с фильтром тонкой очистки обеспечивает режим рециркуляции и гарантирует равномерное распределение воздушного потока. На пленуме смонтировано 8 панелей освещения с 4 лампами в каждой (всего 32 светильника)
- 4-кратная фильтрация воздуха: входной и выходной карманчатые фильтры, напольный фильтр для улавливания краски и потолочный фильтр тонкой очистки
- Полноценный пульт управления тепловентиляционным агрегатом и освещением оснащается контроллером температуры, таймером, счетчиком часов наработки, аварийным выключателем и индикаторами
- Установка металлического основания поверх пола или на уровне пола
- В комплекте поставки 2 въездные аппарели
- Шторы из ПВХ с прозрачной вставкой для изоляции зоны подготовки от остального помещения

#### Технические характеристики

##### Размеры

Зона подготовки (ДхШхВ), мм	6300x3450x2700
Агрегат (ДхШхВ), мм	2500x1200x2400
Пленум (ДхШхВ), мм	6300x3450x400
Въездные аппарели (ДхШ), мм	2000x750 (2 шт.)

##### Агрегат

Воздухообмен, м³/час	до 15500
Тепловая мощность горелки, ккал/час	до 200000
Мощность двигателей вентиляторов, кВт	5.5+5.5

##### Освещение

4 панели по 4 светильника с 2 сторон, светильники по 36 Вт	всего 1152 Вт
--	---------------

##### Требования к электросети

Общая потребляемая мощность, кВт	12.5
Электропитание, В/Гц	3ф.х380-400/50

## Окрасочно-сушильные камеры



**SB7427**

**15 115 €**

Окрасочно-сушильная камера с тепловентиляционным агрегатом производительностью 20000 м<sup>3</sup> воздуха в час и дизельной (газовой – опция) горелкой Riello тепловой мощностью 200000 ккал/час. Камера полностью отвечает сложившимся на рынке требованиям и позволяет обслуживать большинство автомобилей легкового класса.

### Кабина

Окрасочно-сушильная камера оснащена кабиной современного внешнего вида с конструкцией из окрашенных стеновых панелей с теплоизоляцией. Кабина оснащается 3-створчатыми въездными воротами и сервисной дверью.

### Агрегат

Тепловой агрегат в процессе сборки может устанавливаться как **справа**, так и **слева** от окрасочной кабины. Агрегат оснащен тремя двигателями, причем два из них приводят в движение два приточных вентилятора прямого привода типа «белчье колесо». Третий двигатель располагается за фильтром окончательной очистки и приводит в движение вытяжной вентилятор. Такая компоновка способствует повышению долговечности вытяжного вентилятора, поскольку на него не попадают частицы окрасочного тумана. Агрегат обеспечивает работу камеры как в режиме нанесения окрасочных материалов при максимальном воздухообмене, так и в режиме сушки, когда обеспечивается циркуляция нагретого воздуха по замкнутому контуру.



#### Основание и полы

Окрасочная камера поставляется с металлическим полностью решетчатым основанием высотой 300 мм. При желании основание может быть заглублено в полы таким образом, чтобы пол камеры находился на одном уровне с полом рабочего помещения.

#### Пульт управления

Камера имеет в своем составе электрический пульт управления, который полностью контролирует все рабочие режимы и обеспечивает безопасную работу дизельной горелки. Пульт управления оснащен индикаторами режимов работ, необходимой рабочей и аварийной сигнализацией, таймером и контроллером температуры в кабине.

#### Освещение

Камера оснащена мощным комбинированным верхним и нижним горизонтальным освещением. Светильники верхнего яруса располагаются под углом 45°, что в совокупности со светильниками нижнего яруса обеспечивает комфортную работу и создает идеальные условия для контроля процесса окраски.

#### Фильтры

Окрасочная камера оснащается: входным и выходным карманчатыми фильтрами, потолочным фильтром тонкой очистки и напольным фильтром для поглощения окрасочного тумана. Карманчатые фильтры устанавливаются на легкоъемных металлических рамках для удобства замены.

В комплекте поставки:

- Теплоventилиационный агрегат с двумя приточными и одним вытяжным вентилятором
- Теплообменник из нержавеющей стали
- Дизельная горелка Riello G20
- Полностью решетчатое металлическое основание
- 2 въездные аппарели
- 8 верхних светильников по 4 лампы = 32 шт.
- 8 нижних светильников по 2 лампы = 16 шт.
- Пульт управления
- Помплект фильтров.
- Под заказ возможна поставка окрасочной камеры с газовой горелки взамен дизельной. Для получения более подробной информации и запроса стоимости обращайтесь в представительство Trommelberg.

Технические характеристики	
<b>Габариты</b>	
кабины (ДхШхВ), мм	6900 x 4000 x 2700
наружные (ДхШхВ), мм	7000 x 5500 x 3500
трехстворчатой двери (ШхВ), мм	3000x2650
двери для персонала (ШхВ), мм	800x2000
<b>Теплоventилиационный агрегат</b>	
мощность двигателя притока, кВт	2x3.0
мощность двигателя вытяжки, кВт	4.0
тепловая мощность горелки, ккал/час	200000
воздухообмен в режиме окраски, м³/час	20000
макс. расход дизельного топлива, л/цикл	17
температура в режиме сушки, °С	60-80
<b>Требования к электросети</b>	
Общая потребляемая мощность, кВт	12
Электропитание, В/Гц	3фх380-400/50
<b>Другие характеристики:</b>	
Мощность ламп освещения, Вт	32x36 + 16x20 = 1472
Длина въездных аппарелей, мм	2000
Грузоподъемность пола, кг/колесо	500 кг/колесо (0.2x0.2м)
Толщина стеновых панелей, мм	50

## Индустриальная окрасочно-сушильная камера и зона подготовки

В комплекте поставки: \_\_\_\_\_

- Два тепловентиляционных агрегата
- Два стальных теплообменника
- Две дизельные горелки RIELLO RS28
- Двое четырехстворчатых ворот и две сервисные двери
- Окрашенные стеновые панели толщиной 70 мм с наполнителем из негорючего материала
- 16 потолочных светильников по 4 лампы в каждом = 64 шт.
- 12 боковых светильников по 4 лампы = 48 шт.
- Пульт управления
- Комплект фильтров для четырехступенчатой очистки воздуха.



Окрасочно-сушильная камера с двумя мощными приточно-вытяжными агрегатами, обеспечивающими воздухообмен до 80000 м<sup>3</sup>/час и быстрый нагрев воздуха до рабочих температур. Камера имеет сквозное исполнение и предназначена для окраски и сушки крупногабаритных объектов, например грузового транспорта, автобусов и др.

По спецификациям клиента возможно изготовление индустриальной зоны подготовки.

### SB1555

по запросу

#### Кабина

Окрасочно-сушильная камера изготовлена из окрашенных стеновых панелей с тепло- и звукоизоляцией. Наличие изоляции в сочетании с мощным тепловым агрегатом обеспечивает быстрый нагрев и поддержку температуры воздуха на постоянном уровне.

Камера полностью отвечает сложившимся на рынке требованиям, позволяя обслуживать крупногабаритные транспортные средства. Кабина имеет сквозное исполнение с двумя 4-створчатыми воротами и двумя дверями для персонала.

#### Агрегат

Камера оснащается двумя тепловентиляционными блоками, каждый из которых включает два двигателя для привода приточных вентиляторов и один двигатель привода вытяжного центробежного вентилятора. Для переключения из режима окраски в режим сушки предусмотрены электромеханические заслонки. Нагрев воздуха осуществляется двумя мощными дизельными горелками RIELLO, которые обеспечивают общую тепловую мощность, достаточную для прогрева и поддержки температуры в камере на уровне 60°C. Тепловентиляционные блоки располагаются по одной стороне.

#### Основание и полы

Окрасочная камера устанавливается на заранее подготовленное бетонное основание, в котором должны быть подготовлены две продольные траншеи для вывода воздуха из кабины. Траншеи по всей длине перекрываются прочными металлическими решетками.



### Пульт управления

Камера имеет в своем составе пульт управления, который полностью контролирует все рабочие режимы и обеспечивает безопасную работу дизельных горелок. Пульт управления оснащен индикаторами режимов работы, необходимой рабочей и аварийной сигнализацией, таймером и контроллером температуры в кабине.

### Освещение

Камера имеет мощное комбинированное освещение, включающее светильники потолочного бокового освещения. Светильники верхнего яруса располагаются под углом 45°, что в совокупности со светильниками нижнего яруса обеспечивает комфортную работу и создает идеальные условия для сравнения цвета оригинального и ремонтного лакокрасочного покрытия.

### Фильтры

Окрасочная камера в стандартной комплектации оснащается полным комплектом фильтров: входным и выходным фильтрами, потолочным фильтром тонкой очистки и напольным фильтром для поглощения окрасочного тумана. Для удобства замены фильтры предварительной и окончательной очистки устанавливаются на легкоъемных металлических рамках.

### Возможна поставка других промышленных камер со следующими изменениями:

- Изменение габаритов
- Установка газовых горелок вместо дизельных
- Изменение мощности и производительности тепловентиляционных агрегатов
- Установка дополнительных ворот в средней части кабины
- Изменение количества и типа светильников
- Установка на гладком фундаменте с обеспечением выхода воздуха через специальные отверстия в боковых стенках кабины (диагональный продув)
- Установка операторского подъемника для окраски объектов большой высоты

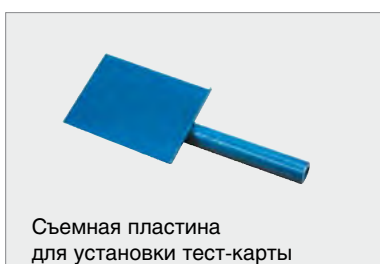
Технические характеристики	
<b>Габариты</b>	
Габариты кабины (ДхШхВ), мм	15000x5000x5000
Наружные габариты (ДхШхВ), мм	15140x6890x5600
Въездные ворота (ШхВ), мм	4400x4500
Двери для персонала (ШхВ), мм	650x2000
<b>Тепловентиляционный агрегат</b>	
Двигатели приточной вентиляции, кВт	4x7.5 кВт = 30
Двигатели вытяжной вентиляции, кВт	2x11 кВт = 22
Общая тепловая мощность, ккал/час	до 500000 (2 горелки)
Воздухообмен, м <sup>3</sup> /час	до 80000
Температура в кабине, °С	до 60
Макс. количество распыляемых в кабине материалов, кг/час	до 6.6
Расход дизельного топлива на рабочий цикл, л	до 40
<b>Освещение</b>	
Мощность ламп освещения, Вт	4032
<b>Требования к электросети</b>	
Общая потребляемая мощность, кВт	12.5
Электропитание, В/Гц	3ф.х380-400/50



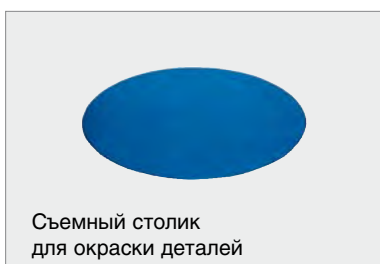
## Мини-камера для тест-напылов



Встроенный светильник



Съемная пластина для установки тест-карты



Съемный столик для окраски деталей



### SB mini

2 300 €

Уникальное устройство для окраски небольших деталей, например, лючков от бензобака, и тестирования автомобильных красок перед нанесением их на автомобиль.

Бокс оснащен встроенным вытяжным вентилятором и фильтрами для поглощения окрасочного тумана, предотвращающими попадание вредного окрасочного аэрозоля в атмосферу.

- Встроенный светильник во взрыво- и пожаробезопасном исполнении
- В комплекте поставки: съемная пластина для установки тест-карты и столик для окраски деталей
- Электровентилятор на 220В
- Сменные фильтры для поглощения окрасочного тумана
- Удобный шкаф с дверцами для хранения принадлежностей и расходных материалов
- Пульт управления всеми функциями и индикация на передней панели бокса
- Патрубок для присоединения воздуховода.

В комплекте поставки: \_\_\_\_\_

- пожаро- и взрывобезопасный светильник
- пульт управления
- осевой вентилятор
- соединительный патрубок
- пластина для установки тест-карт
- столик для окраски деталей
- сменный фильтр для улавливания окрасочного тумана
- нижний шкаф с дверцами, замком и полкой
- розетка для подсоединения электропитания.

#### Технические характеристики

Производительность вентилятора, м <sup>3</sup> /час	2280
Потребляемая мощность, Вт	200
Мощность освещения, Вт	20
Эффективность фильтров, %	85
Скорость воздуха в шкафу, м/сек	прим. 1
Электропитание, В/Гц	1ф.х220-230/50
Габариты (ШхГхВ), мм	1000x800x2100



## Мобильная инфракрасная сушка

с одной и двумя кассетами



### IR1 / IR2L Economy

IR1 Economy

210 €

IR2L Economy

365 €

Мобильная инфракрасная сушка коротковолнового диапазона для высокоэффективной сушки лакокрасочных покрытий и подготовительных материалов в автомобильной промышленности.

- Тележка на свободно вращающихся колесах, оснащена двумя стопорами
- Рефлектор из нержавеющей стали с высокой отражающей способностью
- Оснащаются галогеновыми излучателями в кварцевом баллоне, дающими коротковолновое инфракрасное излучение
- Кассета перемещается по вертикали, что дает возможность высушивать крышу автомобиля
- Кассета вращается в пределах 360° в горизонтальной плоскости.

Технические характеристики	IR1 Economy	IR2L Economy
Потребляемая мощность, Вт	1x1000	2x1100 = 2200
Макс. размеры высушиваемой поверхности, мм	800 x 500	800 x 800
Установка времени, мин	до 60	до 60
Тип таймера	механический	механический
Расстояние от излучателей до поверхности, см	30...60	30...60
Регулировка мощности	не предусмотрена	не предусмотрена
Электропитание, В/Гц	1ф. x220-230/50	1ф. x220-230/50
Размер ламп, см	40	50

## Мобильная инфракрасная сушка с тремя кассетами

**макс. размеры  
поверхности**

**1200 x 1000 мм**



### IR3 ECONOMY

**629 €**

Мобильная инфракрасная сушка коротковолнового диапазона с тремя кассетами для высокоэффективной сушки лакокрасочных покрытий и подготовительных материалов в автомобильной промышленности.

- Тележка на свободно вращающихся колесах, оснащенных двумя стопорами
- Рефлектор из нержавеющей стали с высокой отражающей способностью
- Оснащаются 50-см галогеновыми излучателями в кварцевом баллоне, дающими коротковолновое инфракрасное излучение
- Консоль с кассетной сборкой удерживается на нужной высоте гидравлическим цилиндром и фиксатором
- Кассетная сборка вращается в пределах 300°
- Светодиодные индикаторы времени сушки и наличия электропитания
- Механический регулятор излучаемой мощности
- Защита от перегрузки
- Каждая кассета включается и выключается отдельно.

#### Технические характеристики

Потребляемая мощность, Вт	3x1100 = 3300
Макс. размеры высушиваемой поверхности, мм	1200 x 1000
Установка времени, мин	до 60
Тип таймера	механический
Расстояние от излучателей до поверхности, см	30...60
Регулировка мощности	10...10% (дискретно)
Электропитание, В/Гц	1ф. x220-230/50

## Мобильная инфракрасная сушка с тремя кассетами

**макс. размеры  
поверхности**

**1200 x 1000 мм**



### IR3D PREMIUM

**1 344 €**

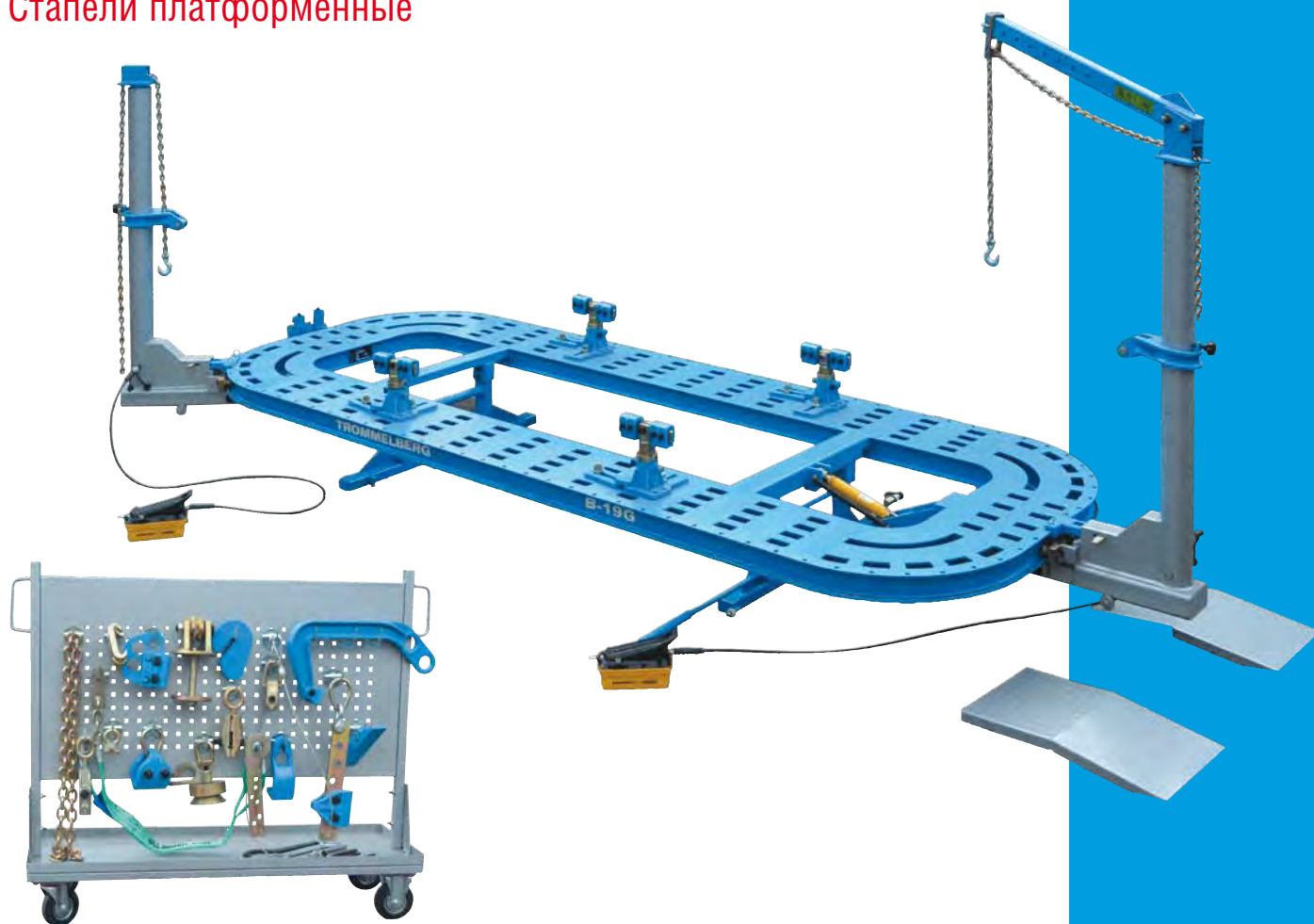
Мобильная инфракрасная сушка коротковолнового диапазона с тремя кассетами для высокоэффективной сушки лакокрасочных покрытий и подготовительных материалов в автомобильной промышленности.

- Тележка на свободно вращающихся колесах, оснащенных двумя стопорами
- Рефлектор из нержавеющей стали с высокой отражающей способностью
- Оснащаются 50-см галогеновыми излучателями в кварцевом баллоне, дающими коротковолновое инфракрасное излучение
- Консоль с кассетной сборкой удерживается на нужной высоте гидравлическим цилиндром и фиксатором
- Кассетная сборка вращается в пределах 300°
- Полностью автоматизированный процесс сушки
- Монохромный ЖК-дисплей для отображения всех текущих данных
- Ультразвуковой датчик расстояния с функцией автоматического отключения сушки
- Автоматическое измерение температуры
- Электронный таймер, электронная регулировка мощности
- Полная защита от перегрузок
- Каждая кассета включается и выключается отдельно.

#### Технические характеристики

Потребляемая мощность, Вт	3x1100 = 3300
Макс. размеры высушиваемой поверхности, мм	1200 x 1000
Установка времени, мин	до 99
Тип таймера	электронный
Расстояние от излучателей до поверхности, см	30...60
Регулировка мощности	плавная
Электропитание, В/Гц	1 ф. x220-230/50

## Стапели платформенные



### B22GN / B19GN

Стапели предназначены для восстановления геометрии кузова автомобилей, имеющих повреждения любой сложности.

Платформа стапеля имеет продольные пазы, что позволяет устанавливать 4 кузовных зажима в любом месте платформы. Более того, наличие пазов позволяет полностью использовать поверхность платформы в процессе правки кузова.

Кузовные зажимы стапеля обеспечивают простую и быструю фиксацию кузова ремонтируемого автомобиля на платформе. Зажим крепится одним болтом, и имеет регулировку по высоте.

Две силовые стойки (башни) с гидравлическим приводом и тяговым усилием по 10 тонн свободно перемещаются вокруг платформы в пределах 360°, что делает возможным приложение тягового усилия к любой точке кузова автомобиля. Высота приложения тягового усилия легко изменяется посредством изменения положения хомута со шкивом.

Для удобного заезда и съезда автомобиля используется гидравлическое подъемное устройство для подъема/опускания платформы на одну сторону (односторонний подъемник). Управление подъемом и опусканием осуществляется посредством пневмогидравлического насоса известной фирмы ENERPAC. Кроме того, в комплект поставки стапеля входят две выездные аппарели.

Помимо указанных особенностей стапель B 19 G имеет широкое оснащение аксессуарами уже в стандартной комплектации: прочными цепями, зажимами, фиксаторами, соединителями и укоротителем цепи, комплектом для создания тягового усилия вниз и пр.

Технические характеристики	B 22 GN	B 19 GN
Длина платформы, мм	5180	5180
Ширина платформы, мм	2000	2000
Высота платформы, мм	320-570	530
Тяговое усилие, тонн	2x10	2x10
Рабочее давление воздуха, бар	6-8	6-8
Макс. грузоподъемность, кг	3500	3500
Вес нетто, кг	2480	2200

Опции:



арт. UC-2

2 200 €

Комплект зажимов для рамных автомобилей, 4 шт.



арт. D104736

509 €

Насос пневмогидравлический с ножным управлением для работы со стапелями, гидрорастяжками и др. устройствами



арт. C107707

395 €

Универсальный пневматический домкрат  
 • Грузоподъемность – 2000 кг  
 • Мин. высота – 150 мм  
 • Макс. высота подъема – 437 мм

Стапель с полным гидравлическим подъемником

В 22 GN



14 900 €

Стапель с односторонним гидравлическим подъемником

В 19 GN



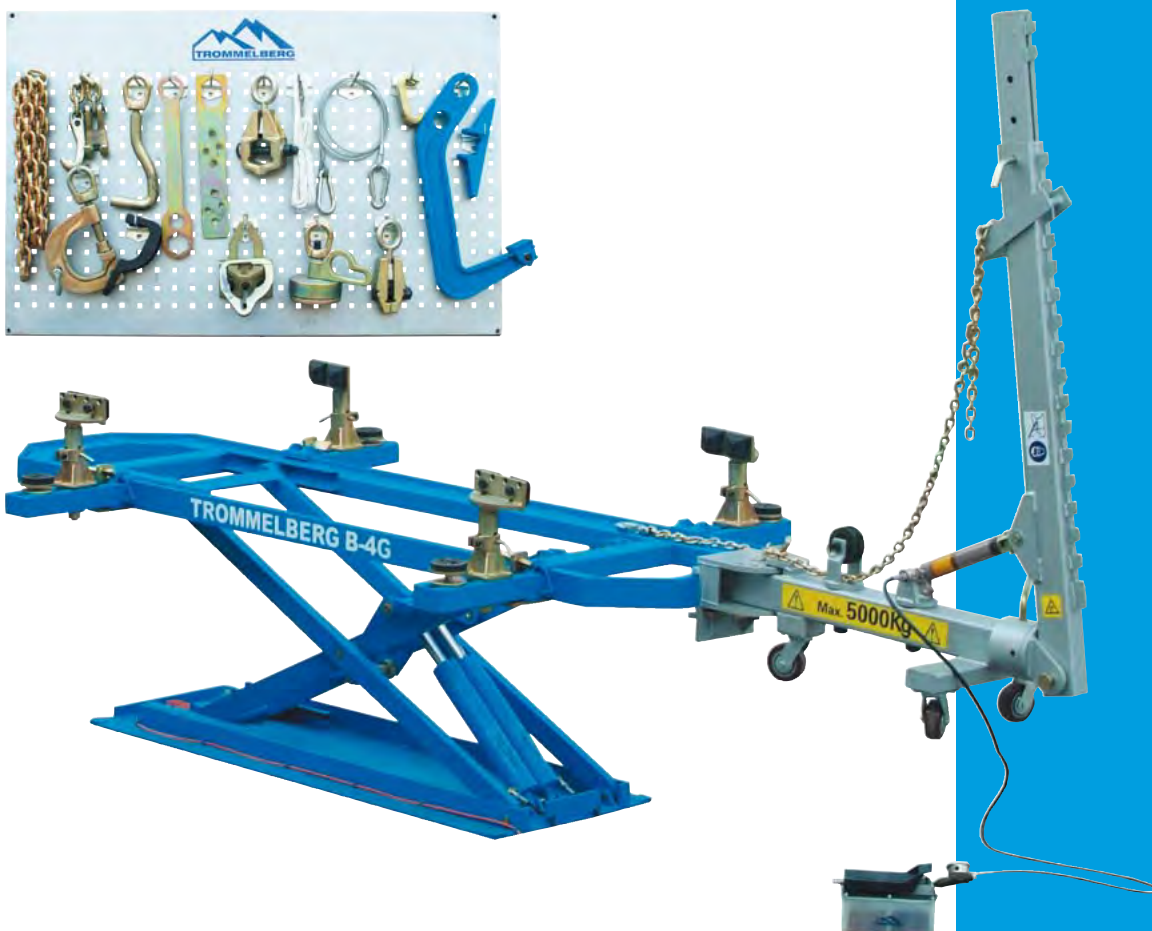
8 300 €

В комплекте поставки:	В 19 GN	В 22 GN
Платформа стапеля	1	1
Аппарель въездная	2	2
Зажим кузовной в сборе с пластиной-основанием и крепежными болтами	4	4
Подъемник наклонный с гидроцилиндром	1	-
Подъемник полный с гидроцилиндром	-	1
Стойка силовая в сборе	2	2
Клин	2	2
Палец	4	4
Хомут регулировочный	2	2
Тяговый гидроцилиндр	2	2
Шланг высокого давления	2	2
Насос пневмогидравлический	2	2
Балка подъемная	1	1
Кольцо для цепи с фиксатором	1	1
Цепь 3 м с крюком	2	2
Цепь 1.5 м без крюка	1	1
Укоротитель цепи	2	2
Крюк тяговый	1	1
Упор тягового крюка	1	1
Зажим плоский	1	1

	В 19 GN	В 22 GN
Зажим глубокий	1	1
Зажим для тяги с нескольких направлений	1	1
Крюк для правки рамы	1	1
Зажим «мини»	1	1
Зажим широкий	1	1
Зажим двояный	1	1
Пластина для тяги в гориз. направлении	1	1
Пластина для тяги в верт. направлении	1	1
Фиксатор цепи С-обр.	1	1
Пластина тяговая перфорированная	1	1
Ремень нейлоновый 1 м	1	1
Трос страховочный	1	1
Приспособление для правки чашек амортизаторов	1	1
Комплект для тяги вниз	1	1
Планшет мобильный	1	1
Комплект торцовых ключей S5, S6, S12	1	1
Торцовая головка S24	1	1
Ключи для кузовных зажимов	1	1
Фиксатор тягового кольца	2	2
Домкрат ромбовидный	-	1
Трубка пневматическая с кнопкой разблокировки	-	1



## Станель рамный с подъемником



**B4G**

**6 050 €**

Рамный станель с подъемным устройством, гидравлическим агрегатом, силовой башней и аксессуарами для ремонта поврежденных средней и малой тяжести.

Компактный станель рамной конструкции развивает большое тяговое усилие, имеет гибкое управление и в процессе эксплуатации не требует специальных приспособлений для заезда и съезда автомобиля

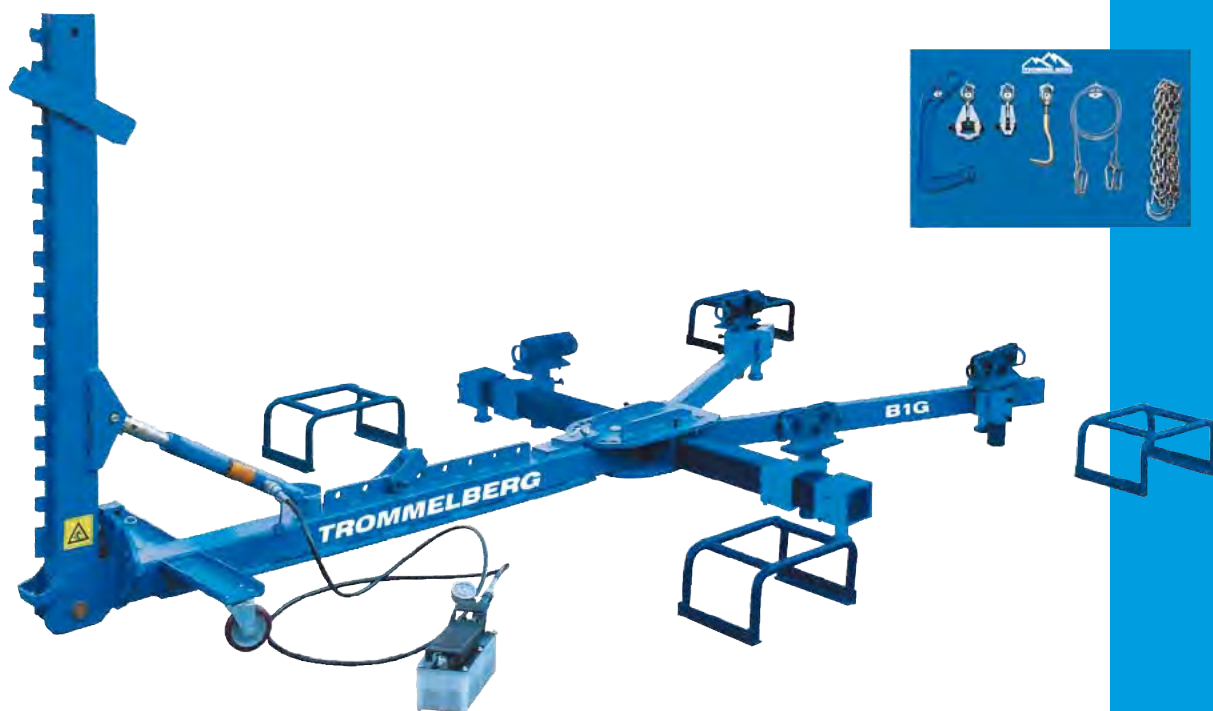
- Подходит для автомастерских любого класса
- Может использоваться для ремонта большинства легковых автомобилей и легких грузовиков массой до 2.5 тонн
- Не требует много места для работы, компактен в нерабочем положении
- В процессе слесарных работ может использоваться как ножничный подъемник
- Простая и надежная конструкция гарантирует удобство в работе и длительный срок службы
- Оснащение станеля в стандартной комплектации дает возможность проводить полноценный кузовной ремонт без дополнительных затрат
- Невысокая стоимость – первоначальные затраты быстро окупаются.

### Технические характеристики

Длина рамы, мм	3440
Ширина рамы, мм	850
Высота платформы, мм	120-1300
Макс. давление в гидросистеме, бар	700
Рабочее давление воздуха, бар	6-8
Тяговое усилие башни, т	5
Потребляемая мощность, кВт	2.2
Электропитание, В/Гц	1ф.x220-230/50
Макс. грузоподъемность, кг	2500
Вес всего комплекта, кг	1300 кг



## Станок рамный с интегрированной силовой стойкой



**B1G**

**2 338 €**

Компактный и легко трансформируемый станок рамной конструкции с интегрированной силовой стойкой, гидроцилиндром на 5 тонн и необходимой для повседневной работы оснасткой.

- Станок предельно простой конструкции, отличное решение для небольших автомастерских и гаражей
- Легко монтируется и приводится в рабочее состояние
- Подходит для исправления геометрии кузова малых и средних легковых автомобилей
- Кузовные зажимы фиксируют автомобиль быстро, аккуратно и прочно
- Отличается удобством в эксплуатации и простой установкой автомобиля, что способствует повышению эффективности использования оборудования
- Пневмогидравлический насос приводит в движение гидроцилиндр, развивающий тяговое усилие 5 тонн, что достаточно для большинства операций по исправлению геометрии кузова
- Конструкция гидравлической системы хорошо проработана, имеет достаточную мощность, длительный срок службы и высокую устойчивость к отказам
- Удобные в работе высококачественная цепь и аксессуары из ковanej стали с длительным сроком службы
- Прочность таких элементов оборудования, как направляющие скобы, стойки кузовных зажимов и задняя часть силовой стойки обеспечивается путем отливки в виде целой части, что гарантирует их высокую прочность и стойкость к деформациям
- Совместим с любыми измерительными системами
- Легкий: вес не более 500 кг!

### Технические характеристики

Тяговое усилие силовой стойки, тонн	5
Макс. давление в гидросистеме, бар	350
Рабочее давление воздуха, бар	6–8
Макс. грузоподъемность, кг	3000
Вес всего комплекта, кг	500

## Оснастка для ремонта кузова

### Болтовой зажим с подвижным тяговым кольцом

Болтовой зажим с изменяемым положением тягового кольца и широкими губками. Положение тягового кольца может изменяться в плоскости приложения тягового усилия.

артикул	макс. нагрузка, т.	ширина губок, мм	цена
D104011	6.0	100	140 €



### Зажим самозатягивающийся

Самозатягивающийся зажим для тяги в одном направлении, с рым-болтом.

артикул	макс. нагрузка, т.	ширина губок, мм	цена
D104010	10.0	60	135 €



### Коробчатый болтовой зажим для тяги в двух направлениях

Болтовой зажим коробчатой конструкции для приложения тягового усилия в двух перпендикулярных направлениях. Зажим удобен для установки на деталях, имеющих отбортовки.

артикул	макс. прямая нагрузка, т.	макс. боковая нагрузка, т.	цена
D104102N	3.0	2.0	64 €



### Малый болтовой зажим для тяги в двух направлениях

Болтовой зажим для приложения тягового усилия в двух перпендикулярных направлениях.

артикул	макс. прямая нагрузка, т.	макс. боковая нагрузка, т.	цена
D104101N	3.0	2.0	55 €



### Мини-зажим для тяги в двух направлениях

Болтовой зажим с поворотным тяговым кольцом для тяги в двух направлениях. Благодаря небольшим размерам может использоваться в ограниченном пространстве.

артикул	макс. прямая нагрузка, т.	макс. боковая нагрузка, т.	цена
D104104	3.0	2.0	50 €

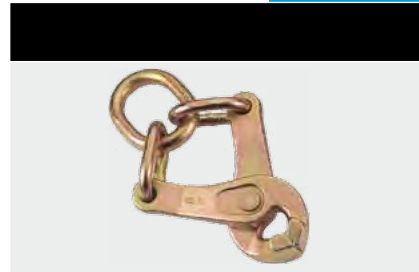


## Оснастка для ремонта кузова

### Ножничный захват

Автоматический захват ножничной конструкции.

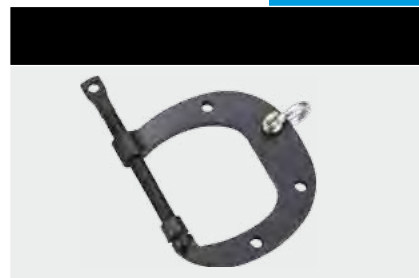
артикул	макс. нагрузка, т.	цена
D104106	3.0	97 €



### Струбцина с болтовой фиксацией

Струбцина с болтовой фиксацией и серьгой для создания тягового усилия различных направлений.

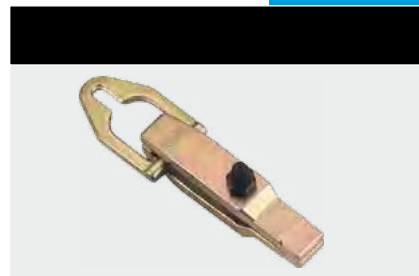
артикул	макс. прямая нагрузка, т.	макс. раскрыт., см.	цена
D104107	5.0	15	136 €



### Узкий болтовой зажим

Болтовой зажим для работы в узких местах.

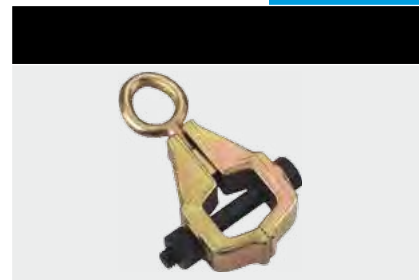
артикул	максимальная нагрузка, т.	цена
D104105	2.0	55 €



### Усиленный болтовой зажим

Болтовой зажим усиленной конструкции для тяжелых режимов работы.

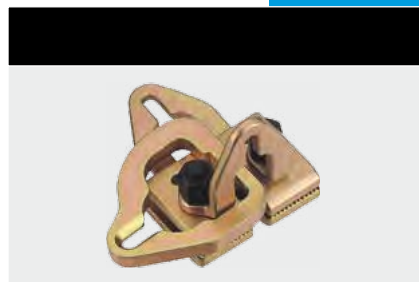
артикул	макс. прямая нагрузка, т.	цена
D104103	5.0	74 €



### Широкий болтовой зажим для тяги в трех направлениях

Болтовой зажим с широкими губками и тремя тяговыми кольцами для создания тягового усилия с нескольких направлений. Использование широких губок с насечкой делает фиксацию зажима на детали более жесткой.

артикул	ширина губок, мм	макс. прямая нагрузка, т	макс. боковая нагрузка, т	макс. нагрузка под др. углами, тонн	цена
D104601NN	120	5.0	3.0	3.0	139 €



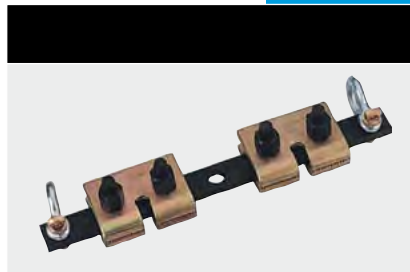
## Оснастка для ремонта кузова

### Зажим болтовой сдвоенный широкий

Сдвоенный широкий болтовой зажим с зубчатыми губками и двумя серьгами для приложения тягового усилия с двух направлений.

- Максимальное тяговое усилие: 5 тонн
- Положение зажимов и серьги может регулироваться.

артикул	цена
D104602	190 €



### Универсальный болтовой зажим

Универсальный зажим с болтовой фиксацией и со сменными губками шириной 100 мм.

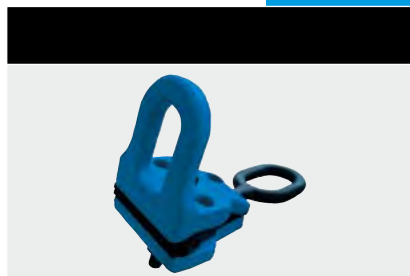
артикул	цена
D104031	140 €



### Болтовой зажим для тяги в двух направлениях

Зажим, к которому может прикладываться тяговое усилие с двух перпендикулярных направлений, со сменными губками, рым-болтом и болтовой фиксацией.

артикул	цена
D104032	150 €



### Гидрорастяжка (10 и 4 тонн)

Набор аксессуаров для кузовного ремонта, включая гидроцилиндр и ручной насос.

артикул		цена
SD100102	4 тонны	122 €
SD100202	10 тонн	160 €
C10201B	10 тонн	228 €

SD100102  
SD100202



C10201B



## Оснастка для ремонта кузова

### Комплект плоского напильника

Плоский напильник для рихтовки с держателем и устройством для натяжения.

- Оснащен винтом для регулировки натяжения
- В комплект входит один напильник сменный 9 зубцов/дюйм (арт. D102116-9)
- Изготовлен из специальной стали.

артикул	цена
D102115	57 €
D102116-9	23 €



D102116-9

### Насадка для гидроцилиндра

Насадка к дополнительному гидроцилиндру для фиксации цепи.

- Для установки на головке цилиндра
- Подходит для 8- и 9-мм цепей\*.

артикул	для цепей, мм*	цена
D104113	8 и 9	47 €



### Подпятник гидроцилиндра

Подпятник для установки гидроцилиндра на раму стапеля.

- Поставляется в комплекте с двумя клиньями для фиксации.

артикул	для цепей, мм*	цена
D104112	8 и 9	59 €

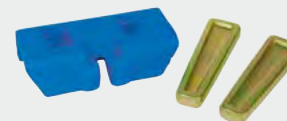


### Фиксатор цепи для установки на раму стапеля

Фиксатор цепи для установки на раму стапеля.

- Подходит для 8- и 9-мм цепей
- Поставляется в комплекте с двумя клиньями.

артикул	для цепей, мм*	цена
D104111	8 и 9	55 €



### Гидроцилиндр на 10 тонн

Гидроцилиндр для стягивания деталей во время кузовного ремонта.

артикул	макс. усилие, тонн	цена
D104551	10.0	280 €



\* диаметр прутка, из которого изготавливаются звенья цепей.

## Оснастка для ремонта кузова

### Опора шаровая

Шаровая опора для совместной работы с подпятником гидроцилиндра.

артикул	цена
D104114	32 €



### Тяговая пластина перфорированная

Благодаря многочисленным отверстиям пластину можно установить в любом необходимом для работы месте на шасси автомобиля.

артикул	макс. нагрузка, тонн	цена
D104123	6.0	48 €



### Тяговая пластина-зажим

Зажим с 3-точечной болтовой фиксацией и тяговым кольцом для тяги в одном направлении.

артикул	макс. нагрузка, тонн	цена
D104207	5.0	65 €



### Широкий крюк

Широкий крюк специальной формы.

артикул	цена
D104125	28 €



### Приспособление для тяги вниз

Приспособление для тяги вниз, устанавливаемое на раму стапеля.

- Обеспечивает создание тягового усилия, направленного вниз
- Подходит для 8- и 9-мм цепей
- Поставляется в комплекте с двумя клиньями для фиксации.

артикул	для цепей, мм*	цена
D104120	8 и 9	139 €



\* диаметр прутка, из которого изготавливаются звенья цепей.



## Оснастка для ремонта кузова

### Тяговый анкерный колодец

Приспособление для фиксации цепей к полу.

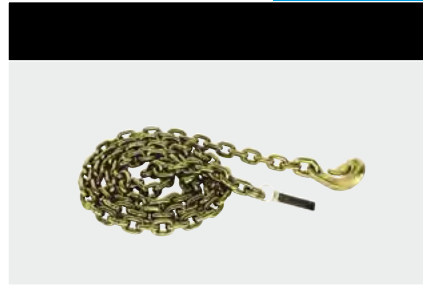
артикул	цена
D104119	65 €



### Тяговая цепь

Тяговая цепь для кузовного ремонта с крюком.

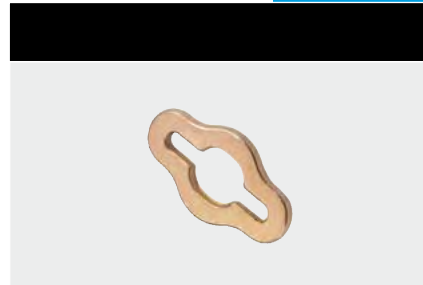
артикул	размер	тяговое усилие, тонн	цена
D104714	9 мм* x 4.5 м	10.0	136 €
D104715	9 мм* x 2.7 м	10.0	90 €
D104710	8 мм* x 2.7 м	6	58 €



### Укоротитель цепи

Укоротитель цепи. Для цепей 8 и 9 мм.

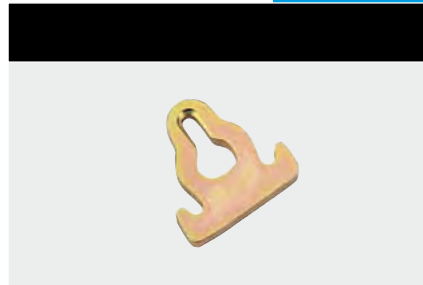
артикул	макс. нагрузка, тонн	для цепей, мм*	цена
D104202	6.0	8 и 9	28 €



### Соединитель цепей

Используется для одновременной правки двумя зажимами.

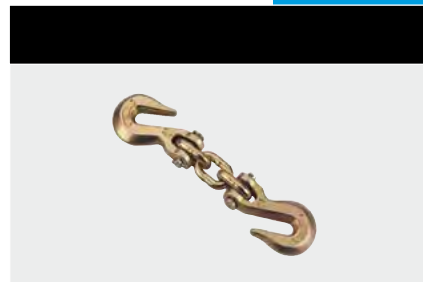
артикул	макс. нагрузка, тонн	для цепей, мм*	цена
D104201	6.0	8 и 9	34 €



### Соединитель цепей с двумя крюками

Соединитель цепей с двумя крюками.  
Используется для укорачивания и соединения цепей.

артикул	макс. нагрузка, тонн	для цепей, мм*	цена
D104204	6.0	8 и 9	39 €



\* диаметр прутка, из которого изготавливаются звенья цепей.

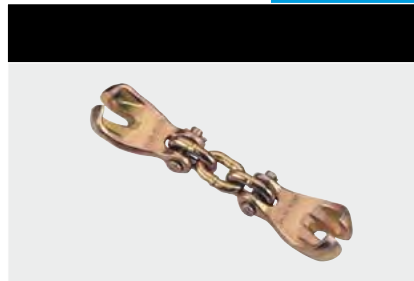
## Оснастка для ремонта кузова

### Соединитель цепей с двумя когтями

Соединитель цепей с двумя когтями

- Максимальное тяговое усилие – 6 тонн
- Для укорачивания или соединения цепей
- Для цепей с диаметром прутка 8 и 9 мм
- Предотвращает перекручивание цепи.

артикул	для цепей, мм*	цена
D104203	8 и 9	44 €

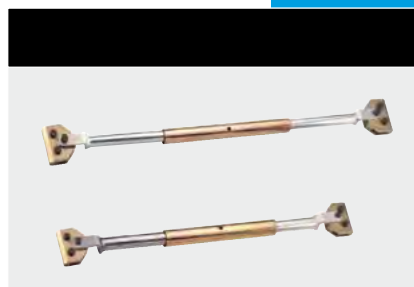


### Распорка для восстановления проемов

Приспособление для восстановления геометрии дверных проемов и их фиксации при проведении операции вытягивания корпуса автомобиля.

Поставляется в комплекте с зажимами, воротком и соединительной трубкой.

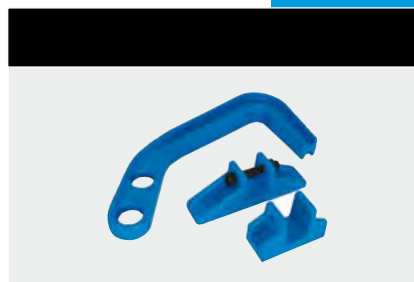
артикул	описание	цена
D102311	длинная	210 €
D102310	короткая	194 €



### Тяговый крюк BOOMERANG с упорами

Тяговый крюк с двумя упорами удобен для восстановления деталей, находящихся далеко от края конструкции, благодаря ему удается избежать появления царапин от цепи.

артикул	макс. нагрузка, тонн	цена
D104121	6.0	160 €

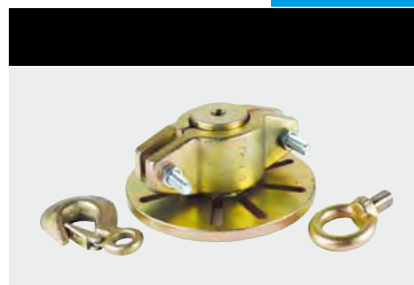


### Комплект для рихтовки чашек амортизаторов МакФерсон

Рассчитан на максимальную нагрузку 10 тонн.

- Конструкция позволяет прикладывать тяговое усилие в пределах 360°
- Тяговый крюк обеспечивает изменение положения всего приспособления
- Может использоваться вместе с крюком BOOMERANG (арт. D104121).

артикул	цена
D104124	130 €



### Набор рихтовочных лопаток

Набор из 13 рихтовочных лопаток для кузовного ремонта.

артикул	цена
D101041	235 €



\* диаметр прутка, из которого изготавливаются звенья цепей.

## Оснастка для ремонта кузова

### Набор рихтовочных молотков и поддержек

Набор из 4 поддержек и 3 рихтовочных молотков, которые наиболее часто используются в кузовном ремонте.

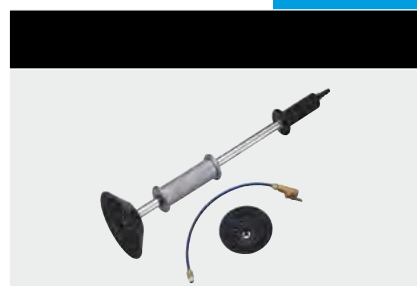
артикул	цена
D101008	97 €



### Обратный молоток с вакуумной присоской

Обратный молоток в комплекте с вакуумной присоской и шлангом для подключения к пневматической линии служит для рихтовки вмятин на поверхности плоских металлических деталей.

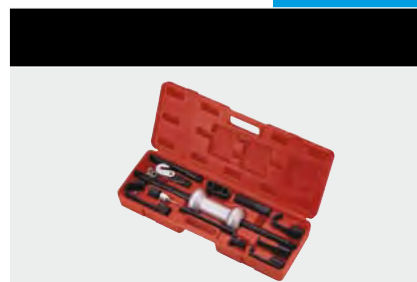
артикул	цена
D102330	105 €



### Обратный молоток с набором насадок

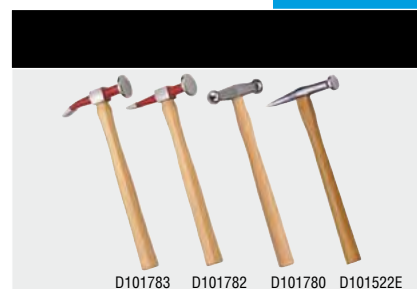
Обратный молоток с набором насадок для устранения вмятин и неровностей в процессе кузовного ремонта. Поставляется в пластиковом кейсе.

артикул	цена
M101900	65 €



### Рихтовочные молотки

артикул	описание	размер, мм	цена
D101783	с круглой головкой и узким изогнутым бойком	135	14 €
D101782	с круглой головкой и широким прямым бойком	135	14 €
D101780	с двумя закругленными головками	100	15 €
D101522E	молоток большой с поперечным бойком	149	11 €



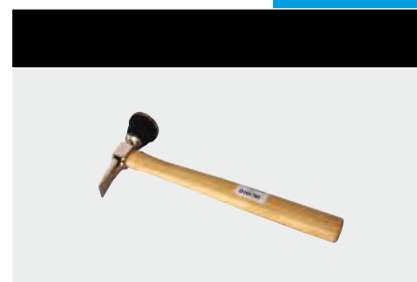
D101783 D101782 D101780 D101522E

### Рихтовочный молоток с амортизатором 295 x 114 x Ø 41 мм

Молоток с амортизатором позволяет в значительной степени снизить эффект образования вмятин на металлическом листе.

На торцевой поверхности есть спиральная накатка для уменьшения растягивания стального листа.

артикул	описание	цена
D101789	295 x 114 x Ø 41 мм	20 €



## Оснастка для ремонта кузова

### Поддержки для кузовных работ

артикул	D101016	D101015	D101011	D101017	
описание	изогнутая	каплевидная	плоская	полукруглая	
размер, мм	120 x 50 x 38	118 x 65 x 19	87 x 50 x 15	73 x 37 x 59	
цена	14 €	14 €	16 €	14 €	
артикул	D101013	D101014	D101012	D101019	D101018
описание	скругленная тонкая	полукруглая утолщенная	утолщенная	наковальня большая	наковальня малая
размер, мм	90 x 55 x 25	90 x 60 x 33	96 x 52 x 32	72 x 54 x 26	62 x 51 x 70
цена	14 €	14 €	16 €	14 €	14 €



### Набор щипцов-зажимов

Набор из 6 щипцов-зажимов различного размера для кузовных работ. Поставляется в пластмассовом кейсе для переноски.

- Материал губок: хромомолибденовая сталь
- Материал корпуса: закаленная сталь

артикул	цена
D105001	91 €



### Клещи-зажим с удлиненными губками

- Длинные прямые губки обеспечивают легкий доступ в узкие и труднодоступные места
- Передаваемое усилие регулируется специальной гайкой, регулировка сохраняется в течение длительного времени
- Губки и корпус из хромомолибденовой стали.

артикул	длина, мм	раскрыв, мм	вес, г	цена
S10612-6LN	152	0-63	385	10 €
S10612-9LN	230	0-63	385	12 €



### Клещи-зажим для металлических листов

- Облегчают работы по загибанию, профилированию и обжатю листового материала
- Подходят для обивочных работ
- Губки и корпус из хромомолибденовой стали.

артикул	длина, мм	раскрыв, мм	вес, г	цена
S10612-8R	220	35	490	13 €



### C-образные клещи-зажимы

- В зависимости от модели, губки обеспечивают большую глубину проникновения, широкий раскрыв для работы в труднодоступных местах или с деталями различных нестандартных форм
- Популярный инструмент для сварки и других работ со стальными конструкциями
- Губки и корпус из хромомолибденовой стали.

артикул	описание	длина, мм	раскрыв, мм	вес, г	цена
S10612-11R	с глубокими губками	280	0-91	740	16 €
S10612-18R	с длинными губками	440	0-221	1180	27 €



## Оснастка для ремонта кузова

### Клещи-зажимы для кузовных работ

- Губки и корпус из хромомолибденовой стали.

артикул	размер, мм	длина, мм	раскрыв, мм	вес, г	цена
S10612-7WR	80-120	180	0-43	340	12 €
S10612-5WR	40-100	140	0-33	170	11 €
S10612-10WR	110-160	250	0-55	515	11 €



### Клещи-зажим для сварки

- U-обр. губки обеспечивают улучшение обзора и большее пространство для работы
- Материал: губки и корпус из хромомолибденовой стали.

артикул	длина, мм	раскрыв, мм	вес, г	цена
S10612-9R	225	0-60	585	14 €



### Клещи LL-обр. для точечной сварки панелей и крыльев

- Клещи для удержания деталей вместе в процессе точечной сварки торцевых и смежных соединений
- Клещи с LL-обр. головкой позволяют удерживать вместе детали, даже если их края отогнуты на 90°
- Клещи позволяют работать в труднодоступных местах и через технологические отверстия.

артикул	длина, мм	раскрыв, мм	вес, г	цена
D105004	215	0-10	515	18 €



### Клещи W-обр. для точечной сварки

Клещи с W-обр. головкой для соединения панелей внахлест. Конструкция головки клещей позволяет выполнить четыре последовательных операции точечной сварки без смены положения инструмента.

артикул	длина, мм	раскрыв, мм	вес, г	цена
D105002	235	0-15	560	19 €



## Аксессуары для арматурных работ

### Съемники для клипс

Съемники для демонтажа клипс для дверных панелей.

артикул	длина, мм	для клипсы, мм	цена
S103297	235	9	6 €
S103301	255	9	5 €
S103285	500	10	7 €
S103298	245	11	6 €
S103299	250	16	6 €



### Набор из 5 съемников для автомобильных клипс

Набор из 5 различных съемников для демонтажа пластиковых клипс при креплении обивки салона.

артикул	цена
E105249	14 €



### Держатель для стекол с двумя вакуумными присосками

Держатель, используемый при монтаже /демонтаже автомобильного стекла.

- Две резиновые головки Ø 120 мм безопасны для поверхности
- Специально разработан для работы со стеклом, керамической плиткой, пластиком, листовым металлом и другими гладкими материалами
- Удобные в работе фиксаторы, в гориз. положении выдерживают нагрузку до 40 кг

артикул	диаметр головки, мм	макс. нагрузка, кг	цена
D102338	120	40	33 €



### Комплект для демонтажа стекол

Комплект инструментов и приспособлений для демонтажа автомобильных стекол.

артикул	описание	цена
E105243	комплект	51 €
E105241-1	сменное лезвие	4 €



### Съемник для масляных фильтров (60-115 мм)

- Съемник-клещи с высокопрочными губками и зубцами для четкой фиксации инструмента без его прокручивания
- Регулируемый раскрыт в пределах 60-115 мм для фильтров разного типа.

артикул	цена
A102063	11.5 €







Для заметок



Для заметок