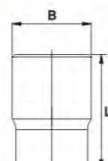


22504 ГОЛОВКА 6 ГРАНЕЙ 1/4" DR.

• 6 граней, метрический размер

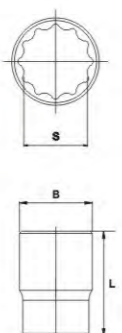
Артикул	S	B	L	Артикул	S	B	L
22504	4	6.8	25	22509	9	12.9	25
22545	4.5	7.4	25	22510	10	14.4	25
22505	5	8	25	22511	11	15.9	25
22555	5.5	8.6	25	22512	12	16.9	25
22506	6	9.2	25	22513	13	17.9	25
22507	7	10.5	25	22514	14	19.9	25
22508	8	11.8	25				



224532 ГОЛОВКА 6 ГРАНЕЙ 1/4" DR.

• 6 граней, дюймовый размер (SAE)
• Материал: хром-ванадиевая сталь

Артикул	S	B	L	Артикул	S	B	L
224532	5/32	6.8	25	224132	11/32	12.9	25
224316	3/16	7.7	25	22438	3/8	14.4	25
224732	7/32	8.6	25	2241332	13/32	14.4	25
22414	1/4	9.5	25	224716	7/16	15.9	25
224932	9/32	10.7	25	2241532	15/32	16.9	25
224516	5/16	11.8	25	22412	1/2	16.9	25



22604 ГОЛОВКА 12 ГРАНЕЙ 1/4" DR

• 12 граней, метрический размер

Артикул	S	B	L	Артикул	S	B	L
22604	4	6.8	25	22609	9	12.9	25
22645	4.5	7.4	25	22610	10	14.4	25
22605	5	8	25	22611	11	15.9	25
22655	5.5	8.6	25	22612	12	16.9	25
22606	6	9.2	25	22613	13	17.9	25
22607	7	10.5	25	22614	14	19.9	25
22608	8	11.8	25				



25204 ГОЛОВКА ГЛУБОКАЯ 6 ГРАНЕЙ 1/4" DR.

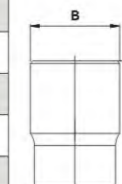
• 6 граней, метрический размер

Артикул	S	B	L	Артикул	S	B	L
25204	4	6.8	50	25209	9	13	50
25205	5	8	50	25210	10	14.5	50
25255	5.5	8.6	50	25211	11	15.9	50
25206	6	9.2	50	25212	12	16.9	50
25207	7	10.5	50	25213	13	17.9	50
25208	8	12	50	25214	14	19.9	50

33206 ГОЛОВКА 6 ГРАНЕЙ 3/8" DR.

• 6 граней, метрический размер

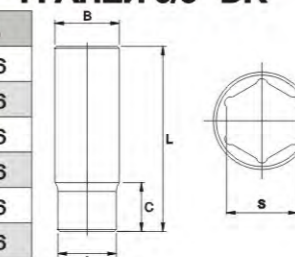
Артикул	S	B	L	Артикул	S	B	L
33206	6	9.6	28	33214	14	19.5	28
33207	7	10.7	28	33215	15	20.9	28
33208	8	11.9	28	33216	16	21.9	28
33209	9	13.3	28	33217	17	23.4	30
33210	10	14.3	28	33218	18	24.4	30
33211	11	15.7	28	33219	19	25.9	30
33212	12	17	28	33221	21	27.9	32
33213	13	18	28	33222	22	29.9	32



34608 ГОЛОВКА СРЕДНЕЙ ГЛУБИНЫ 6 ГРАНЕЙ 3/8" DR

• 6 граней, метрический размер

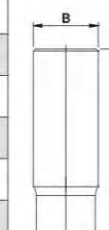
Артикул	S	A	B	L
34608	8	11.9	13	46
34610	10	14.3	13	46
34611	11	15.7	13	46
34612	12	17	13	46
34613	13	18	13	46
34614	14	19.5	13	46



36306 ГОЛОВКА ГЛУБОКАЯ 6 ГРАНЕЙ 3/8" DR.

• 6 граней, метрический размер

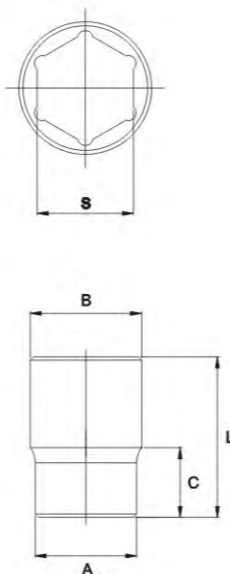
Артикул	S	B	L	Артикул	S	B	L
36306	6	9.6	63	36314	14	19.5	63
36307	7	10.7	63	36315	15	20.9	63
36308	8	11.9	63	36316	16	21.9	63
36309	9	13.3	63	36317	17	23.4	63
36310	10	14.3	63	36318	18	24.4	63
36311	11	15.7	63	36319	19	25.9	63
36312	12	17	63	36321	21	27.9	63
36313	13	18	63	36322	22	29.9	63



43808 ГОЛОВКА 6 ГРАНЕЙ 1/2" DR.

• 6 граней, метрический размер

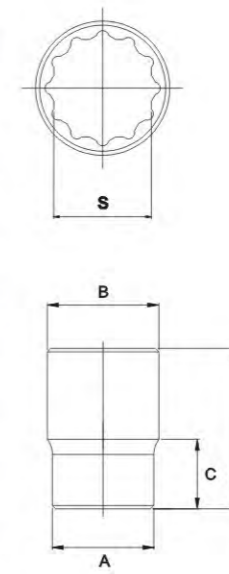
Артикул	S	A	B	C	L
43808	8	22.2	12.4	19	38
43809	9	22.2	14.3	19	38
43810	10	22.2	15.4	19	38
43811	11	22.2	16.6	19	38
43812	12	22.2	18	19	38
43813	13	22.2	19.1	19	38
43814	14	22.2	20.2	19	38
43815	15	22.2	21.3	19	38
43816	16	22	23	16.5	38
43817	17	23	23.9	16.5	38
43818	18	23.5	24.9	16.5	38
43819	19	24	26.9	16.5	38
43820	20	24	27.9	16.5	38
43821	21	24	28.9	16.5	38
43822	22	26	29.9	16.5	38
43823	23	28	31	16.5	38
43824	24	28	31.9	16.5	38
43825	25	28	33	16.5	42
43826	26	28	35	16.5	42
43827	27	30	35.9	16.5	42
43829	29	33	39	16.5	42
43830	30	34	39.9	16.5	42
43832	32	36	41.9	16.5	42



43908 ГОЛОВКА 12 ГРАНЕЙ 1/2" DR.

• 12 граней, метрический размер

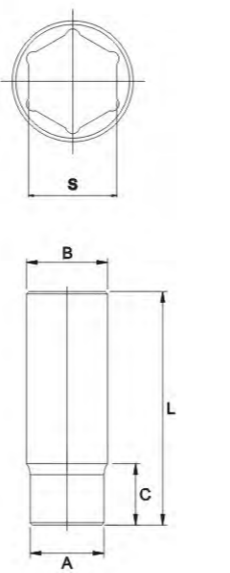
Артикул	S	A	B	C	L
43908	8	22.2	12.4	19	38
43909	9	22.2	14.3	19	38
43910	10	22.2	15.4	19	38
43911	11	22.2	16.6	19	38
43912	12	22.2	18	19	38
43913	13	22.2	19.1	19	38
43914	14	22.2	20.2	19	38
43915	15	22.2	21.3	19	38
43916	16	22	23	16.5	38
43917	17	23	23.9	16.5	38
43918	18	23.5	24.9	16.5	38
43919	19	24	26.9	16.5	38
43920	20	24	27.9	16.5	38
43921	21	24	28.9	16.5	38
43922	22	26	29.9	16.5	38
43923	23	28	31	16.5	38
43924	24	28	31.9	16.5	38
43925	25	28	33	16.5	42
43926	26	28	35	16.5	42
43927	27	30	35.9	16.5	42
43929	29	33	39	16.5	42
43930	30	34	39.9	16.5	42
43932	32	36	41.9	16.5	42



47608 ГОЛОВКА ГЛУБОКАЯ 6 ГРАНЕЙ 1/2" DR.

• 6 граней, метрический размер

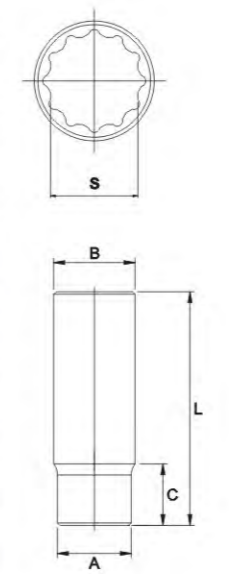
Артикул	S	A	B	C	L
47608	8	22.1	12.7	20	76
47609	9	22.1	14.3	20	76
47610	10	22.1	15.4	20	76
47611	11	22.1	16.6	20	76
47612	12	22.1	18	20	76
47613	13	22.1	19.1	20	76
47614	14	22.1	20.2	20	76
47615	15	22.1	21.3	20	76
47616	16	22	23	20	76
47617	17	23	23.9	20	76
47618	18	23	24.9	20	76
47619	19	24	26.9	20	76
47620	20	24	27.9	20	76
47621	21	24	29	20	76
47622	22	26	29.9	20	76
47623	23	28	31.1	20	76
47624	24	28	31.9	20	76
47625	25	30	33.9	20	76
47626	26	30	35	20	76
47627	27	32	35.9	20	76
47629	29	36	39	20	76
47630	30	36	39.9	20	76
47632	32	38	41.9	20	76

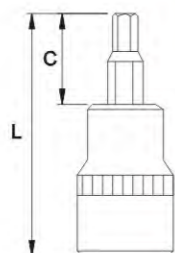


47708 ГОЛОВКА ГЛУБОКАЯ 12 ГРАНЕЙ 1/2" DR.

• 12 граней, метрический размер

Артикул	S	A	B	C	L
47708	8	22.1	12.7	20	76
47709	9	22.1	14.3	20	76
47710	10	22.1	15.4	20	76
47711	11	22.1	16.6	20	76
47712	12	22.1	18	20	76
47713	13	22.1	19.1	20	76
47714	14	22.1	20.2	20	76
47715	15	22.1	21.3	20	76
47716	16	22	23	20	76
47717	17	23	23.9	20	76
47718	18	23	24.9	20	76
47719	19	24	26.9	20	76
47720	20	24	27.9	20	76
47721	21	24	29	20	76
47722	22	26	29.9	20	76
47723	23	28	31.1	20	76
47724	24	28	31.9	20	76
47725	25	30	33.9	20	76
47726	26	30	35	20	76
47727	27	32	35.9	20	76
47729	29	36	39	20	76
47730	30	36	39.9	20	76
47732	32	38	41.9	20	76



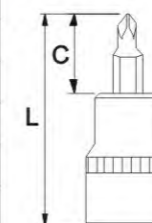


23603 ГОЛОВКА С НАСАДКОЙ HEX

Артикул	Размер	C	L	Артикул	Размер	C	L
23603	1/4"xH3	15	37	34710	3/8"xH10	18	48
23604	1/4"xH4	15	37	45604	1/2"xH4	17	55
23605	1/4"xH5	15	37	45605	1/2"xH5	17	55
23606	1/4"xH6	15	37	45606	1/2"xH6	17	55
23607	1/4"xH7	15	37	45607	1/2"xH7	17	55
23608	1/4"xH8	15	37	45608	1/2"xH8	17	55
34703	3/8"xH3	18	48	45609	1/2"xH9	17	55
34704	3/8"xH4	18	48	45610	1/2"xH10	17	55
34705	3/8"xH5	18	48	45612	1/2"xH12	17	55
34706	3/8"xH6	18	48	45614	1/2"xH14	17	55
34707	3/8"xH7	18	48	45617	1/2"xH17	17	55
34708	3/8"xH8	18	48	45619	1/2"xH19	17	55
34709	3/8"xH9	18	48				

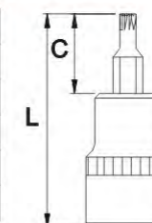
23900 ГОЛОВКА С НАСАДКОЙ PH И SL

Артикул	Размер	C	L
23900	1/4"xPH.0	15	37
23901	1/4"xPH.1	15	37
23902	1/4"xPH.2	15	37
23903	1/4"xPH.3	15	37
23840	1/4"x4.0	15	37
23855	1/4"x5.5	15	37
23865	1/4"x6.5	15	37



45705 ГОЛОВКА С НАСАДКОЙ SPLINE

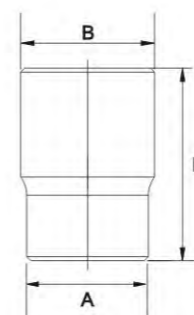
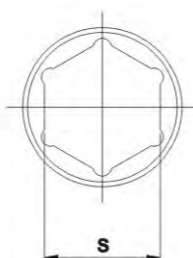
Артикул	Размер	C	L
45705	1/2"xM5	17	55
45706	1/2"xM6	17	55
45708	1/2"xM8	17	55
45710	1/2"xM10	17	55
45712	1/2"xM12	17	55



65217 ГОЛОВКА 6 ГРАНЕЙ 3/4" DR

• 6 граней, метрический размер.

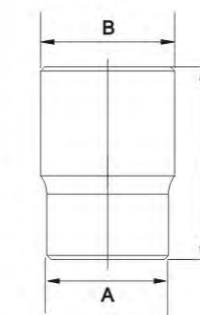
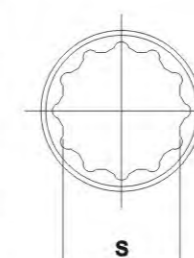
Артикул	S	A	B	L
65217	17	36	28	50
65219	19	36	30	50
65221	21	36	32	50
65222	22	36	33	50
65223	23	36	34	50
65224	24	36	35	50
65225	25	36	36	50
65226	26	36	37	50
65227	27	36	38	52
65228	28	36	39	52
65229	29	38	40	52
65230	30	38	42	54
65232	32	38	44	56
65233	33	38	46	56
65234	34	38	46	58
65235	35	42	48	58
65236	36	42	50	58
65238	38	45	52	60
65240	40	45	56	64
65241	41	45	56	64
65242	42	45	56	64
65246	46	48	62	68
65250	50	48	68	72
65255	55	48	74	76
65260	60	48	80	78



65317 ГОЛОВКА 12 ГРАНЕЙ 3/4" DR

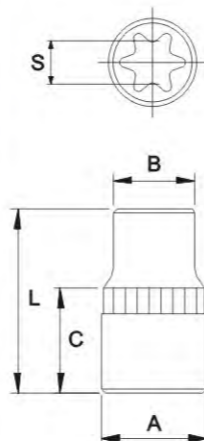
• 12 граней, метрический размер.

Артикул	S	A	B	L
65317	17	36	28	50
65319	19	36	30	50
65321	21	36	32	50
65322	22	36	33	50
65323	23	36	34	50
65324	24	36	35	50
65325	25	36	36	50
65326	26	36	37	50
65327	27	36	38	52
65328	28	36	39	52
65329	29	38	40	52
65330	30	38	42	54
65332	32	38	44	56
65333	33	38	46	56
65334	34	38	46	58
65335	35	42	48	58
65336	36	42	50	58
65338	38	45	52	60
65340	40	45	56	64
65341	41	45	56	64
65342	42	45	56	64
65346	46	48	62	68
65350	50	48	68	72
65355	55	48	74	76
65360	60	48	80	78



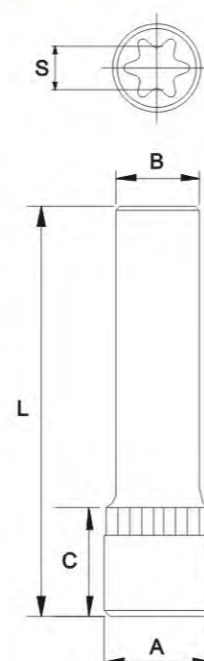
22004 ГОЛОВКА TORX

Артикул	Размер	A	B	C	L
22004	1/4"xE4	12	6.2	14	25
22005	1/4"xE5	12	7.2	14	25
22006	1/4"xE6	12	8.2	14	25
22007	1/4"xE7	12	9	14	25
22008	1/4"xE8	12	10.3	14	25
22010	1/4"xE10	12	12.5	14	25
33004	3/8"xE4	17	7.3	16	28
33005	3/8"xE5	17	8.3	16	28
33006	3/8"xE6	17	9.3	16	28
33007	3/8"xE7	17	9.8	16	28
33008	3/8"xE8	17	11.2	16	28
33010	3/8"xE10	17	13.2	16	28
33011	3/8"xE11	17	13.8	16	28
33012	3/8"xE12	17	14.8	16	28
33014	3/8"xE14	17	16.8	16	28
33016	3/8"xE16	20	18.8	16	28
33018	3/8"xE18	22	20.8	16	28
33020	3/8"xE20	24	23	16	30
43510	1/2"xE10	22	13.2	21	38
43511	1/2"xE11	22	13.9	21	38
43512	1/2"xE12	22	15	21	38
43514	1/2"xE14	22	16.7	21	38
43516	1/2"xE16	22	18.8	21	38
43518	1/2"xE18	22	20.8	21	38
43520	1/2"xE20	24	23	21	38
43522	1/2"xE22	26	25	21	38
43524	1/2"xE24	28	27	21	38



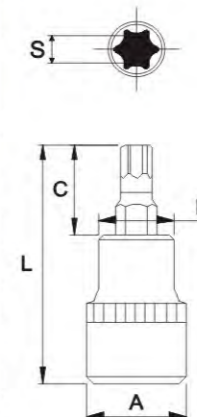
36004 ГОЛОВКА TORX ГЛУБОКАЯ

Артикул	Размер	A	B	C	L
36004	3/8"xE4	17	7.3	18	63
36005	3/8"xE5	17	8.3	18	63
36006	3/8"xE6	17	9.3	18	63
36007	3/8"xE7	17	9.8	18	63
36008	3/8"xE8	17	11.2	18	63
36010	3/8"xE10	17	13.2	18	63
36011	3/8"xE11	17	13.8	18	63
36012	3/8"xE12	17	14.8	18	63
36014	3/8"xE14	18	16.8	18	63
36016	3/8"xE16	20	18.8	18	63
36018	3/8"xE18	22	20.8	18	63
47310	1/2"xE10	22	13.2	21.5	76
47311	1/2"xE11	22	13.9	21.5	76
47312	1/2"xE12	22	15	21.5	76
47314	1/2"xE14	22	16.7	21.5	76
47316	1/2"xE16	22	18.8	21.5	76
47318	1/2"xE18	22	20.8	21.5	76
47320	1/2"xE20	24	23	21.5	76
47322	1/2"xE22	26	25	21.5	76
47324	1/2"xE24	28	27	21.5	76



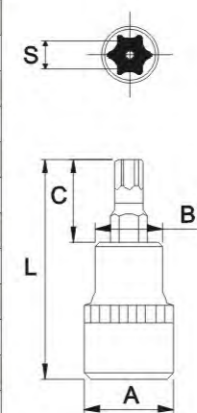
23706 ГОЛОВКА С НАСАДКОЙ TORX

Артикул	Размер	A	B	C	L
23706	1/4"xT6	11.9	10.8	15	37
23707	1/4"xT7	11.9	10.8	15	37
23708	1/4"xT8	11.9	10.8	15	37
23709	1/4"xT9	11.9	10.8	15	37
23710	1/4"xT10	11.9	10.8	15	37
23715	1/4"xT15	11.9	10.8	15	37
23720	1/4"xT20	11.9	10.8	15	37
23725	1/4"xT25	11.9	10.8	15	37
23727	1/4"xT27	11.9	10.8	15	37
23730	1/4"xT30	11.9	10.8	15	37
23740	1/4"xT40	11.9	10.8	15	37
23745	1/4"xT45	11.9	10.8	15	37
23750	1/4"xT50	11.9	10.8	15	37
34908	3/8"xT8	17.9	13.8	18	48
34909	3/8"xT9	17.9	13.8	18	48
34910	3/8"xT10	17.9	13.8	18	48
34915	3/8"xT15	17.9	13.8	18	48
34920	3/8"xT20	17.9	13.8	18	48
34925	3/8"xT25	17.9	13.8	18	48
34927	3/8"xT27	17.9	13.8	18	48
34930	3/8"xT30	17.9	13.8	18	48
34940	3/8"xT40	17.9	15.8	18	48
34945	3/8"xT45	17.9	15.8	18	48
34950	3/8"xT50	17.9	15.8	18	48
45520	1/2"xT20	21.9	13.8	17	55
45525	1/2"xT25	21.9	13.8	17	55
45527	1/2"xT27	21.9	13.8	17	55
45530	1/2"xT30	21.9	13.8	17	55
45540	1/2"xT40	21.9	15.8	17	55
45545	1/2"xT45	21.9	15.8	17	55
45550	1/2"xT50	21.9	17.8	17	55
45555	1/2"xT55	21.9	17.8	17	55
45560	1/2"xT60	23.9	20.8	17	55



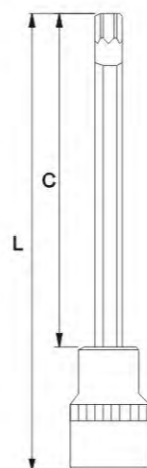
23510 ГОЛОВКА С НАСАДКОЙ TORX С ОТВЕРСТИЕМ

Артикул	Размер	A	B	C	L
23510	1/4"xT10H	11.9	10.8	15	37
23515	1/4"xT15H	11.9	10.8	15	37
23520	1/4"xT20H	11.9	10.8	15	37
23525	1/4"xT25H	11.9	10.8	15	37
23527	1/4"xT27H	11.9	10.8	15	37
23530	1/4"xT30H	11.9	10.8	15	37
34840	3/8"xT40H	17.9	15.8	18	37
34845	3/8"xT45H	17.9	15.8	18	37
34850	3/8"xT50H	17.9	15.8	18	37
34855	3/8"xT55H	19.9	17.8	18	37
34860	3/8"xT60H	19.9	17.8	18	37
45450	1/2"xT50H	21.9	17.8	17	55
45455	1/2"xT55H	21.9	17.8	17	55
45460	1/2"xT60H	23.9	20.8	17	55
45470	1/2"xT70H	23.9	22.5	17	55



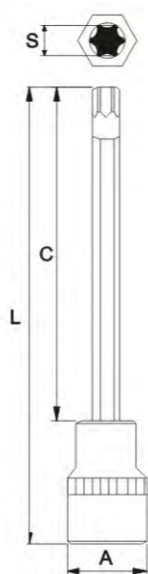
45530120 ГОЛОВКА С НАСАДКОЙ
★ ● ● ● УДЛИНЕННАЯ TORX, HEX, SPLINE

Артикул	РАЗМЕР	С	L
45530120	1/2"xT30	82	120
45540120	1/2"xT40	82	120
45545120	1/2"xT45	82	120
45550120	1/2"xT50	82	120
45555120	1/2"xT55	82	120
45605120	1/2"xH5	82	120
45606120	1/2"xH6	82	120
45607120	1/2"xH7	82	120
45608120	1/2"xH8	82	120
45610120	1/2"xH10	82	120
45705120	1/2"xM5	82	120
45706120	1/2"xM6	82	120
45708120	1/2"xM8	82	120
45710120	1/2"xM10	82	120
45712120	1/2"xM12	82	120
45714120	1/2"xM14	82	120



45540200 ГОЛОВКА С НАСАДКОЙ ДЛИННАЯ
★ ● ● ● (200 мм)

Артикул	РАЗМЕР	A	С	L
45540200	1/2"xT40	15.8	162	200
45545200	1/2"xT45	15.8	162	200
45550200	1/2"xT50	15.8	162	200
45555200	1/2"xT55	17.8	162	200
45560200	1/2"xT60	20.8	162	200
45570200	1/2"xT70	22.5	162	200
45605200	1/2"xH5	15.8	162	200
45606200	1/2"xH6	15.8	162	200
45607200	1/2"xH7	15.8	162	200
45608200	1/2"xH8	15.8	162	200
45610200	1/2"xH10	17.8	162	200
45612200	1/2"xH12	20.8	162	200
45708200	1/2"xM8	15.8	162	200
45710200	1/2"xM10	17.8	162	200
45712200	1/2"xM12	20.8	162	200
45714200	1/2"xM14	22.5	162	200
45808200	1/2"xRM8	15.8	162	200
45809200	1/2"xRM9	17.8	162	200
45810200	1/2"xRM10	17.8	162	200
45812200	1/2"xRM12	20.8	162	200
45813200	1/2"xRM13	22.5	162	200
45814200	1/2"xRM14	22.5	162	200



5329 КОМПЛЕКТ ГОЛОВЕК С НАСАДКОЙ 1/2" (22 ед.)

- Размеры: ★ 1/2" DR. T40, T45, T50, T55, T60, T70
- H5, H6, H7, H8, H10, H12
- M8, M10, M12, M14.
- ★ Rm8, RM9, RM10, RM12, RM13, Rm14.
- Общая длина: 200 мм.

4179 ГОЛОВКА ДЛЯ СВЕЧИ ЗАЖИГАНИЯ МАГНИТНАЯ

- Головка изготовлена из закаленной хром-ванадиевой стали, оснащена встроенным магнитом, который служит для фиксации свечи в головке.
- Применяется для работы со свечами зажигания двигателей внутреннего сгорания.

Артикул	РАЗМЕР	ТИП	Артикул	РАЗМЕР	ТИП
4179	3/8"Dr.x14 мм	12 граней	1817	1/2"Dr.x16 мм	12 граней
1815	3/8"Dr.x16 мм	12 граней	1818	1/2"Dr.x21 мм	12 граней
1816	3/8"Dr.x21 мм	12 граней			



4730 ГОЛОВКА ДЛЯ СВЕЧИ ЗАЖИГАНИЯ (С ПРУЖИННЫМ ФИКСАТОРОМ)

- Три пружинных фиксатора предназначены для надежной фиксации свечи в головке.
- Не магнитная, предотвращает повреждение свечей зажигания во время работы с ними.
- Запатентованный.

Артикул	РАЗМЕР	ТИП
4730	3/8"x14 мм	12 граней
4812	3/8"x16 мм	12 граней
4813	3/8"x21 мм	12 граней
4814	1/2"x16 мм	12 граней
4815	1/2"x21 мм	12 граней



36516 ТОРЦЕВАЯ ГОЛОВКА ДЛЯ СВЕЧИ ЗАЖИГАНИЯ

- Головка изготовлена из закаленной хром-ванадиевой стали, оснащена резиновой вставкой, которая служит для фиксации свечи в головке.

Артикул	РАЗМЕР
36516	под ключ 3/8" Dr. x 5/8" (16 мм)
36521	под ключ 3/8" Dr. x 13/16" (21 мм)
46516	под ключ 1/2" Dr. x 5/8" (16 мм)
46521	под ключ 1/2" Dr. x 13/16" (21 мм)



H304S КОМПЛЕКТ ТОРЦЕВЫХ ГОЛОВЕК 3/8" ДЛЯ СВЕЧЕЙ ЗАЖИГАНИЯ (4 ШТ)

- В комплекте: 2 головки для свечей зажигания 3/8" x 12PT, размером 14, 16 мм. 2 удлинителя с фиксатором 3/8", размером 3", 10".



3905A КОМПЛЕКТ ТОРЦЕВЫХ ГОЛОВЕК ДЛЯ СВЕЧЕЙ ЗАЖИГАНИЯ (С ПРУЖИННЫМ ФИКСАТОРОМ)

- 1 ед. - трещотка с поворотной головкой 3/8".
- 1 ед. - удлинитель 1-3/4".
- 1 ед. - удлинитель 3".
- 1 ед. - торцевая головка 16 мм с пружинным фиксатором.
- 1 ед. - торцевая головка 21 мм с пружинным фиксатором.

3905 КОМПЛЕКТ ТОРЦЕВЫХ ГОЛОВЕК ДЛЯ СВЕЧЕЙ ЗАЖИГАНИЯ (МАГНИТНЫХ)

- 1 ед. - трещотка с поворотной головкой 3/8"
- 1 ед. - удлинитель 1-3/4".
- 1 ед. - удлинитель 3".
- 1 ед. - торцевая головка 16 мм магнитная.
- 1 ед. - торцевая головка 21 мм магнитная.





1539 ТОРЦЕВАЯ ГОЛОВКА ДЛЯ СВЕЧИ ЗАЖИГАНИЯ ГЛУБОКАЯ

Артикул	РАЗМЕР	ДЛИНА
1539	под ключ 3/8" x 14 мм (12 граней)	250 мм
1540	под ключ 3/8" x 16 мм (12 граней)	250 мм



4623 НАБОР ГОЛОВОК С ФИКСИРОВАННЫМ УСИЛИЕМ ЗАТЯЖКИ ДЛЯ СВЕЧЕЙ ЗАЖИГАНИЯ (3 ЕД.)

- Используется с ключом 3/8".
- Применяется для затяжки с точно заданным усилием во время установки свечей зажигания.
- 3/8" x 14 мм: Ø 19.6/19 Нм
- 3/8" x 16 мм: Ø 20.8/20 Нм
- 3/8" x 21 мм: Ø 27.8/25 Нм



3605 НАБОР ГОЛОВОК УНИВЕРСАЛЬНЫЙ 3/8"

- Набор удобен для выполнения различных работ при обслуживании транспортных средств и промышленного оборудования. Головки с шарнирами, предназначенные под ключ 3/8", позволяют выполнять работы в узких и труднодоступных местах.
- В комплекте: 10, 11, 12, 13, 14, 15, 16, 17, 18, 19 мм.



3439 НАБОР ГОЛОВОК СО СКВОЗНЫМ ОТВЕРСТИЕМ (14 ЕД.)

- В комплекте:
- 10 ед. головок: 10, 11, 12, 13, 14, 15, 16, 17, 18, 19 мм
- 2 ед. адаптеры под ключ 3/8", 1/4" Dr.
- 1 ед. - удлинитель
- 1 ед. - трещотка с реверсивным механизмом 72 зуба.



5305 НАБОР ТОРЦЕВЫХ ГОЛОВОК МНОГОФУНКЦИОНАЛЬНЫЙ 1/4" (18 ЕД.)

- В комплекте:
- 1 шт. - многофункциональный торцевой ключ.
- 4 шт. - головки под ключ 1/4": 7, 8, 10, 12 мм.
- 1 шт. - удлинитель 3/8" x 75 мм.
- 1 шт. - адаптер 1/4".
- 1 шт. - адаптер для бит 1/4".
- 5 шт. - биты шестигранные: 2, 3, 4, 5, 6.
- 2 шт. - биты шлицевые: 3, 4.
- 3 шт. - биты Philips: 1, 2, 3.



5302 НАБОР ТОРЦЕВЫХ ГОЛОВОК МНОГОФУНКЦИОНАЛЬНЫЙ 1/4" (38 ЕД.)

- В комплекте:
- 1 шт. - многофункциональный держатель головок.
- 11 ед. головки под ключ 1/4": 4, 5, 6, 7, 8, 9, 10, 11, 12, 13, 14 мм.
- 1 шт. - удлинитель 100 мм (4") под ключ 1/4".
- 1 шт. - магнитный держатель бит 1/4" x 60 мм.
- 1 шт. - адаптер для квадратных бит 1/4".
- 5 шт. - биты шестигранные: 2, 3, 4, 5, 6.
- 4 шт. - биты шлицевые: 3, 4, 5, 7.
- 4 шт. - биты PHILIPS: 0, 1, 2, 3.
- 11 шт. биты TORX: T6, T7, T8, T9, T10, T15, T20, T25, T29, T30, T40.



3303 НАБОР ТОРЦЕВЫХ ГОЛОВОК С

НАСАДКОЙ TORX 5 ГРАНЕЙ (9 ЕД.)

- Размеры: под ключ 1/4" Dr. TS10H, TS15H, TS20H, TS25H, TS27H, TS30H, TS4GH, TS45H, TS50H.
- Материал: S2
- Предназначен для болтов нового типа с пятигранной головкой.
- Применение: насосы топливной системы автомобилей Mercedes; электронная система управления устойчивостью грузового автомобиля (например, Atego, Actros); противоугонная система EWS3 на автомобилях ROVER 75 и MG ZT.



H407M НАБОР ТОРЦЕВЫХ ГОЛОВОК

С НАСАДКОЙ SPLINE 1/2" (7 ЕД.)

- В комплекте: M5, M6, M8, M10, M12, M14, M16H



H308H НАБОР ГОЛОВОК С НАСАДКОЙ HEX

3/8" (8 ЕД.)

- В комплекте: H3, H4, H5, H6, H7, H8, H9, H10



H409H НАБОР ТОРЦЕВЫХ ГОЛОВОК С

НАСАДКОЙ HEX 1/2" (9 ЕД.)

- В комплекте: H4, H5, H6, H7, H8, H9, H10, H12, H14



3902 НАБОР ТОРЦЕВЫХ ГОЛОВОК С

НАСАДКОЙ TORX С ОТВЕРСТИЕМ (11 ЕД.)

- Головки изготовлены из закаленной хром-ванадиевой стали.
- Полированная поверхность.
- В набор входит планка для крепления и хранения головок.
- Размеры: под ключ 1/4" Dr. T-10H, T-15H, T-20H, T-25H, T-27H и T-30H. под ключ 3/8" Dr. T-40H, T-45H, T-50H, T-55H, T-60H.



H308T НАБОР ГОЛОВОК С НАСАДКОЙ TORX

3/8" (8 ЕД.)

- В комплекте: T15, T20, T25, T27, T30, T40, T45, T50



H409T НАБОР ТОРЦЕВЫХ ГОЛОВОК С

НАСАДКОЙ TORX 1/2" (9 ЕД.)

- В комплекте: T20, T25, T27, T30, T40, T45, T50, T55, T60



3901 НАБОР ТОРЦЕВЫХ ГОЛОВОК TORX (10 ЕД.)

- Головки изготовлены из закаленной хром-ванадиевой стали.
- Полированная поверхность.
- В набор входит планка для крепления и хранения головок.
- Размеры: под ключ 1/4" Dg. - E4, E5, E6, E7, E8; под ключ 3/8" - E10, E12, E14, E16, E18.



H409E НАБОР ТОРЦЕВЫХ ГОЛОВОК TORX 1/2" (9 ЕД.)

- В комплекте: E10, E11, E12, E14, E16, E18, E20, E22, E24



H213M НАБОР ГОЛОВОК 1/4" (13 ШТ. 6 ГРАНЕЙ)

- В комплекте: 4, 4.5, 5, 5.5, 6, 7, 8, 9, 10, 11, 12, 13, 14 мм.
- Под ключ 1/4" x 6 граней.
- Длина: 25 мм.



T213M НАБОР ГОЛОВОК 1/4" (13 ШТ., 12 ГРАНЕЙ)

- Аналогично набору JTC-H213M
- Под ключ 1/4" x 12 граней



H211M НАБОР ТОРЦЕВЫХ ГОЛОВОК ГЛУБОКИХ 1/4" (11 ЕД.)

- В комплекте: 11 ед. головки 1/4": 4, 5, 5.5, 6, 7, 8, 9, 10, 11, 12, 13 мм
- В набор входит планка для крепления и хранения головок.
- Длина головки: 50 мм
- Шестигранник.



H306M НАБОР ТОРЦЕВЫХ ГОЛОВОК СРЕДНЕЙ ГЛУБИНЫ 3/8" (6 ЕД.)

- Размеры: 8, 10, 11, 12, 13, 14 мм
- Длина головки: 46 мм
- Конструкция средней глубины позволяет работать в узких и труднодоступных местах.
- Шестигранник.



H312M НАБОР ТОРЦЕВЫХ ГОЛОВОК ГЛУБОКИХ 3/8" (12 ЕД.)

- В комплекте: 12 ед. - головки 3/8": 8, 9, 10, 11, 12, 13, 14, 15, 16, 17, 18, 19 мм
- Длина головки: 63 мм
- Шестигранник.



H410M НАБОР ТОРЦЕВЫХ ГОЛОВОК ГЛУБОКИХ 1/2" (10 ЕД.)

- В комплекте: 10 ед. головки 1/2": 10, 11, 12, 13, 14, 17, 19, 21, 22, 24 мм
- Длина головки: 76 мм
- Шестигранник.



T410M НАБОР ТОРЦЕВЫХ ГОЛОВОК ГЛУБОКИХ 12 ГРАНЕЙ 1/2" (10 ЕД.)

- В комплекте 10 головок: головки 1/2" 10, 11, 12, 13, 14, 17, 19, 21, 22, 24 мм
- Длина головки: 76 мм
- 12 граней.



H615M НАБОР ТОРЦЕВЫХ ГОЛОВОК 3/4" (15 ЕД.)

- В комплекте: 1 ед. трещоточная рукоятка 500 мм
- 1 ед. вороток с плавающей головкой 450 мм
- 1 ед. удлинитель 100 мм (4")
- 1 ед. удлинитель 200 мм (8")
- 10 ед., головки (6 граней): 22, 24, 27, 30, 32, 36, 38, 41, 46, 50 мм



H621M НАБОР ТОРЦЕВЫХ ГОЛОВОК 3/4" (21 ЕД.)

- В комплекте: 1 шт. - трещоточная рукоятка 500 мм
- 1 шт. - вороток с плавающей головкой 450 мм
- 1 шт. - удлинитель 100 мм (4")
- 1 шт. - удлинитель 200 мм (8")
- головки брт (16 ед.): 19, 21, 22, 23, 24, 26, 27, 29, 30, 32, 35, 36, 38, 41, 46, 50 мм.



T615M НАБОР ТОРЦЕВЫХ ГОЛОВОК 3/4" 12 ГРАНЕЙ (15 ЕД.)

- В комплекте: Трещоточная рукоятка 500 мм-1 шт.
- Т-образный вороток с плавающей головкой 450 мм-1 шт.
- Удлинитель 100 мм (4")-1 шт.
- Удлинитель 200 мм (8")-1 шт.
- Головки 12 граней -10 шт. 22, 24, 27, 30, 32, 36, 38, 41, 46, 50 мм.



H816M НАБОР ТОРЦЕВЫХ ГОЛОВОК 1" (16 ЕД.)

- В комплекте: 1 ед. трещоточная головка 200 мм
- 1 ед. Т-образная головка 79 мм
- 1 ед. универсальная рукоятка 550 мм
- 1 ед. удлинитель 200 мм (4")
- 1 ед. удлинитель 400 мм (8")
- 11 ед., головки (6 граней): 36, 38, 41, 46, 50, 54, 55, 58, 60, 63, 65 мм





H223S НАБОР ГОЛОВОК 1/4" (23 ЕД.) ○

- В комплекте:
13 ед. головка 1/4": 5/32", 3/16", 7/32", 1/4", 9/32", 5/16", 11/32", 3/8", 13/32", 7/16", 15/32", 1/2", 8 мм
- 4 ед. головка с насадкой TORX 1/4": T-20, T-25, T-30, T-40.
- 2 ед. удлинитель 1/4": 2", 4".
- 1 ед. вороток с шарниром 1/4".
- 1 ед. вороток с плавающей головкой 1/4".
- 1 ед. трещотка 1/4".
- 1 ед. карданный переходник 1/4".



H223B НАБОР ГОЛОВОК 1/4" (23 ЕД.) ○

- В комплекте:
13 ед. головка 1/4": 4, 4.5, 5, 5.5, 6, 7, 8, 9, 10, 11, 12, 13 мм, 1/4".
- 4 ед. головка с насадкой TORX 1/4": T-20, T-25, T-30, T-40.
- 2 ед. удлинитель 1/4": 2", 4".
- 1 ед. вороток с шарниром 1/4".
- 1 ед. вороток с плавающей головкой 1/4".
- 1 ед. трещотка 1/4".
- 1 ед. карданный переходник 1/4".



H247M УНИВЕРСАЛЬНЫЙ НАБОР ГОЛОВОК 1/4" (47 ЕД.)
★ ○ — + ●

- В комплекте:
○ 13 ед. головка 1/4": 4, 4.5, 5, 5.5, 6, 7, 8, 9, 10, 11, 12, 13, 14 мм
- 4 ед. головка удлиненная 1/4": 8, 10, 12, 13 мм (50 mm)
- ★ 9 ед. головка с насадкой TORX 1/4": T10, T15, T20, T25, T27, T30, T40, T45, T50.
- 3 ед. головка с насадкой SL 1/4": 4, 5.5, 6.5 мм
- + 3 ед. головка с насадкой PH 1/4": PH.1, PH.2, PH.3.
- 6 ед. головка с насадкой HEX 1/4": 3, 4, 5, 6, 7, 8 мм.
- 3 ед. ключ шестигранный 1.5, 2, 2.5 мм.
- 1 ед. трещотка 1/4".
- 1 ед. удлинитель 2", 4".
- 1 ед. вороток с плавающей головкой 1/4".
- 1 ед. карданный переходник 1/4".
- 1 ед. вороток 1/4".



H322B НАБОР ГОЛОВОК 3/8" (22 ЕД.) ○

- В комплекте:
16 ед. головка 3/8": 6, 7, 8, 9, 10, 11, 12, 13, 14, 15, 16, 17, 18, 19, 21, 22 мм.
- 2 ед. удлинитель 3/8": 3", 6".
- 1 ед. вороток с шарниром 3/8".
- 1 ед. вороток с плавающей головкой 3/8".
- 1 ед. трещотка 3/8".
- 1 ед. карданный переходник 3/8".

H424B НАБОР ГОЛОВОК 1/2" (24 ЕД.) ○

- В комплекте:
18 ед. головка 1/2": 10, 11, 12, 13, 14, 15, 16, 17, 18, 19, 21, 22, 23, 24, 27, 29, 30, 32 мм.
- 2 ед. удлинитель 1/2": 5", 10".
- 1 ед. вороток с шарниром 1/2".
- 1 ед. вороток с плавающей головкой 1/2".
- 1 ед. трещоточная рукоятка 1/2".
- 1 ед. карданный переходник 1/2".



T424B НАБОР ГОЛОВОК 1/2" (24 ЕД., 12 ГРАНЕЙ) ○

- В комплекте:
18 ед. головка 1/2": 10, 11, 12, 13, 14, 15, 16, 17, 18, 19, 21, 22, 23, 24, 27, 29, 30, 32 мм.
- 2 ед. удлинитель 1/2": 5", 10".
- 1 ед. вороток с шарниром 1/2".
- 1 ед. вороток с плавающей головкой 1/2".
- 1 ед. трещотка 1/2".
- 1 ед. карданный переходник 1/2".



H123C НАБОР ИНСТРУМЕНТОВ УНИВЕРСАЛЬНЫЙ (123 ЕД.)
★ ● | — — ○ ⊕

- В комплекте:
○ 12 ед. головки ММ 1/4": 4, 4.5, 5, 5.5, 6, 7, 8, 9, 10, 11, 12, 13 мм
- 12 ед. головки IN 1/4": 5/32", 3/16", 7/32", 1/4", 9/32", 5/16", 11/32", 3/8", 13/32", 7/16", 15/32", 1/2"
- 10 ед. головка 3/8": 8, 9, 10, 11, 12, 13, 14, 15, 16, 17 мм
- 13 ед. головка 1/2": 14, 15, 16, 17, 18, 19, 21, 22, 23, 24, 27, 30, 32 мм
- 7 ед. головка глубокая 1/4": 6, 7, 8, 9, 10, 11, 12 мм
- 4 ед. головка глубокая 3/8": 10, 12, 13, 14 мм
- 4 ед. головка глубокая 1/2": 14, 17, 19, 21 мм
- ⊕ 5 ед. головка с насадкой TORX 1/4": E4, E5, E6, E7, E8
- ⊕ 5 ед. головка с насадкой TORX 3/8": E10, E12, E14, E16, E18
- ★ 6 ед. головка с насадкой TORX 1/4": T10, T15, T20, T25, T27, T30
- ★ 5 ед. головка с насадкой TORX 3/8": T40, T45, T50, T55, T60
- 6 ед. головка с насадкой HEX 1/4": H3, H4, H5, H6, H7, H8
- + 3 ед. головка с насадкой PH 1/4": PH1, PH2, PH3
- 3 ед. головка с насадкой SL 1/4": 4, 5.5, 6.5 мм
- 2 ед. удлинитель 1/4": 2", 4"
- 2 ед. удлинитель 3/8": 1-3/4", 6"
- 2 ед. удлинитель 1/2": 3", 10"
- 2 ед. головка для свечей зажигания 3/8": 16, 21 мм
- 3 ед. трещотка: 1/4", 3/8", 1/2" Dr.
- 3 ед. карданный переходник 1/4", 3/8", 1/2" Dr.
- 1 ед. вороток с шарниром 1/2" Dr.
- 2 ед. адаптер: 3/8" (F) x 1/4" (M), 1/2" (F) x 3/8" (M), 14, 15, 17, 19 мм.
- 10 ед. ключ комбинированный: 8, 9, 10, 11, 12, 13, 14, 15, 17, 19 мм.
- 1 ед. кейс пластиковый.



H085C НАБОР ИНСТРУМЕНТА 1/4"-1/2" (85 ЕД.)

- 13 шт. головки 1/4" (CR-V): 4, 4.5, 5, 5.5, 6, 7, 8, 9, 10, 11, 12, 13, 14 мм
- 12 шт. головки 1/2": 13, 14, 15, 16, 17, 18, 19, 22, 24, 27, 30, 32мм
- 1 шт. удлинитель гибкий 1/4" 150мм
- 1 шт. вороток с плавающей головкой 1/4"
- 1 шт. кардан 1/4"
- 2 шт. удлинитель 1/4" 50мм и 100мм
- 1 шт. вороток-отвертка 1/4" 150мм
- 1 шт. трещотка 1/4"
- 1 шт. держатель для бит 1/4"
- 1 шт. свечная головка 1/2" 14мм (12 PT)
- 2 шт. свечная головка 1/2" 16мм и 21мм (6PT).
- 1 шт. кардан 1/2"
- 2 шт. удлинитель 1/2" 125мм и 250мм.
- 1 шт. переходник 3/8"(F) x 1/2" (M).
- 1 шт. трещотка 1/2".
- 1 шт. держатель для бит 5/16".
- 17 шт. головка 1/4" с насадкой: 4 шт. HEX: 3, 4, 5, 6мм. 6 шт. STAR: T8, T10, T15, T20, T25, T30. 3 шт. SL: 4, 5.5, 6.5мм. 2 шт. PH: PH1, PH2 2 шт. PZ: PZ1, PZ2.
- 15 шт. 5/16" биты HEX: (дл.30мм) 4 шт. HEX: 8, 10, 12, 14мм 4 шт. STAR: T40, T45, T50, T55 3 шт. SL: 8, 10, 12мм 2 шт. PH: PH3, PH4 2 шт. PZ: PZ3, PZ4.
- 11 шт. ключ рожково-накидной: 8, 10, 11, 12, 13, 14, 15, 16, 17, 18, 19мм.

H096B НАБОР ИНСТРУМЕНТА 1/4"И 1/2" (96 ЕД.)

- 13 шт. головки 1/4" (6 PT): 4, 4.5, 5.5, 6, 7, 8, 9, 10, 11, 12, 13, 14мм
- 8 шт. головки глубокие 1/4" (6 PT): 6, 7, 8, 9, 10, 11, 12, 13мм
- 17 шт. головки 1/2" (6 PT): 10, 11, 12, 13, 14, 15, 16, 17, 18, 19, 20, 21, 22, 24, 27, 30, 32мм
- 5 шт. головки глубокие 1/2" (6 PT): 14, 15, 17, 19, 22мм
- 1 шт. трещотка 1/4"
- 2 шт. удлинитель 1/4" 50 мм и 100мм
- 1 шт. вороток с плавающей головкой 1/4"
- 1 шт. кардан 1/4"
- 1 шт. вороток-отвертка 150мм
- 1 шт. удлинитель 1/4" 150мм
- 1 шт. трещотка 1/2"
- 2 шт. удлинитель 1/2" 125 мм и 250мм
- 1 шт. Свечная головка 1/2" 14мм (12 PT)
- 2 шт. Свечная головка 1/2" 16мм(6 PT) и 21мм(6 PT)
- 1 шт. кардан 1/2"
- 1 шт. держатель для бит 5/16"
- 1 шт. переходник 3/8"(F) x 1/2"(M).
- 18 шт. головки с насадкой 1/4": (биты: S2, дл.: 37мм) 4 шт. HEX: 3, 4, 5, 6мм 7 шт. TORX: T8, T10, T15, T20, T25, T27, T30 3 шт. SL: 4, 5.5, 6.5мм 2 шт. PH: PH1, PH2 2 шт. PZ: PZ1, PZ2
- 3 шт. г-образные ключи HEX: 1.5, 2, 2.5мм
- 16 шт. биты 5/16": (S2, дл.: 30мм) 5 шт. - HEX: 7, 8, 10, 12, 14мм 4 шт. - TORX: T40, T45, T50, T55 3 шт. - SL: 8, 10, 12мм 2 шт. - PH: PH3, PH4 2 шт. - PZ: PZ3, PZ4.

H110B НАБОР ИНСТРУМЕНТА 1/4"-1/2" (110 ЕД.)

- 13 шт. головки 1/4" (6 PT): 4, 4.5, 5, 5.5, 6, 7, 8, 9, 10, 11, 12, 13, 14мм.
- 8 шт. головки глубокие 1/4" (6 PT): 6, 7, 8, 9, 10, 11, 12, 13мм
- 17 шт. головки 1/2" (6 PT): 10, 11, 12, 13, 14, 15, 16, 17, 18, 19, 20, 21, 22, 24, 27, 30, 32мм
- 5 шт. головки глубокие 1/2" (6 PT): 14, 15, 17, 19, 22мм
- 5 шт. головок TORX 1/4": E4, E5, E6, E7, E8
- 8 шт. головок TORX 1/2": E10, E11, E12, E14, E16, E18, E20, E24
- 18 шт. головки с насадкой 1/4": 4 шт. HEX: 3, 4, 5, 6мм 3 шт. SL: 4, 5.5, 6.5мм 2 шт. PH: PH1, PH2 2 шт. PZ: PZ1, PZ2 7 шт. TORX: T8, T10, T15, T20, T25, T27, T30.
- 1 шт. трещотка 1/4".
- 1 шт. кардан 1/4".
- 1 шт. вороток-отвертка 1/4" 150мм.
- 1 шт. свечная головка 1/2" 14мм (12 PT).
- 2 шт. свечная головка 1/2" 16мм (6 PT) и 21мм(6 PT).
- 1 шт. трещотка 1/2".
- 2 шт. удлинитель 1/2" 125мм и 250мм.
- 1 шт. кардан 1/2".
- 1 шт. переходник 3/8"(F) x 1/2"(M).
- 1 шт. держатель для бит 5/16".
- 16 шт. биты 5/16" (S2, дл.: 30мм) 4 шт. HEX: 8, 10, 12, 14мм 3 шт. SL: 8, 10, 12мм 2 шт. PH: PH3, PH4 2 шт. PZ: PZ3, PZ4 5 шт. TORX: T40, T45, T50, T55, T60.
- 4 шт. г-образные ключи HEX: 1.27, 1.5, 2, 2.5мм.

H090C B36. НАБОР ИНСТРУМЕНТА (90 ЕД.)

- 10 шт. головки 1/4" (6 PT) 4, 5, 6, 7, 8, 9, 10, 11, 12, 13мм.
- 4 шт. головки глубокие 1/4" (6 PT) 8, 10, 12, 13мм.
- 6 шт. головки TORX 1/4": E4, E5, E6, E7, E8, E10.
- 2 шт. головки TORX 1/2": E12, E14.
- 14 шт. головки 1/2" (6 PT): 10, 12, 13, 14, 15, 17, 18, 19, 21, 22, 24, 27, 30, 32мм.
- 1 шт. трещотка 1/4".
- 1 шт. кардан 1/4".
- 1 шт. вороток-отвертка 1/4" 150мм.
- 1 шт. удлинитель 1/4" 50мм.
- 1 шт. кардан 1/4".
- 1 шт. удлинитель гибкий 1/4" 150мм.
- 1 шт. вороток с плавающей головкой 113мм.
- 1 шт. трещотка 1/2".
- 2 шт. удлинитель 1/2" 125мм и 250мм.
- 1 шт. кардан 1/2".
- 1 шт. свечная головка 1/2" 14мм(12PT).
- 2 шт. свечная головка 1/2" 16мм (6PT) и 21мм (6PT).
- 1 шт. переходник 3/8"(F)x1/2" (M).
- 20 шт. биты 1/4": (S2) 4 шт. SPLINE: M6, M8, M10, M12 7 шт. TORX: T10, T15, T20, T25, T27, T30, T40 3 шт. PH: PH1, PH2, PH3 6 шт. HEX: 1.5, 2, 3, 4, 5, 6мм.
- 10 шт. ключ рожково-накидной: 8, 10, 12, 13, 14, 15, 17, 19, 21, 24мм.
- 1 шт. пассатижи 7".
- 1 шт. клещи переставные 250мм.
- 1 шт. молоток 500 г.
- 6 шт. отвертки: 3 шт. PH: PH1x75мм, PH2x100мм, PH3x150мм. 3 шт. SL: 3x75мм, 6.5x38мм (укорочен.), 6.5x100мм.

H156C НАБОР ИНСТРУМЕНТА (156 ЕД.)

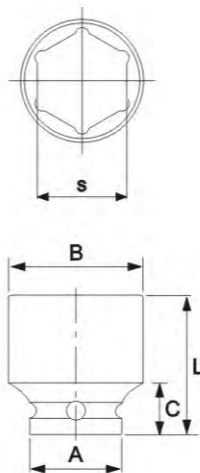
- 12 шт. головки 1/4" (6 PT): 4, 4.5, 5, 5.5, 6, 7, 8, 9, 10, 11, 12, 13мм.
- 8 шт. головки глубокие 1/4" (6 PT): 6, 7, 8, 9, 10, 11, 12, 13мм.
- 5 шт. головок TORX 1/4": E4, E5, E6, E7, E8.
- 20 шт. головки 1/2" (6 PT): 8, 9, 10, 11, 12, 13, 14, 15, 16, 17, 18, 19, 20, 21, 22, 23, 24, 27, 30, 32мм.
- 5 шт. головки глубокие 1/2" (6 PT): 14, 15, 17, 19, 22мм.
- 6 шт. головок TORX 1/2": E10, E12, E14, E16, E18, E20.
- 1 шт. трещотка 1/4".
- 3 шт. удлинитель 1/4" 50мм, 100мм и 150мм.
- 1 шт. кардан 1/4".
- 1 шт. вороток-отвертка 1/4" 150мм
- 1 шт. удлинитель гибкий 1/4" 150мм.
- 1 шт. держатель для бит 1/4"
- 1 шт. переходник 3/8"(F)x1/2" (M).
- 1 шт. свечная головка 1/2" 14мм(12PT)
- 2 шт. свечная головка 1/2" 16мм(6PT) и 21 мм(6PT).
- 1 шт. трещотка 1/2"
- 2 шт. удлинитель 1/2" 125мм и 250мм.
- 1 шт. кардан 1/2"
- 1 шт. переходник 3/8"(F)x1/2"(M).
- 1 шт. держатель для бит 5/16"
- 1 шт. вороток с шарниром 380мм
- 1 шт. вороток г-образный 260мм
- 27 шт. биты 1/4" (S2, дл.: 25мм): 6 шт. HEX: 2, 2.5, 3, 4, 5, 6мм 7 шт. TORX (с отверстием): T10H, T15H, T20H, T25H, T27H, T30H, T40H. 7 шт. TORX: T10, T15, T20, T25, T27, T30, T40. 3 шт. SL: 4, 5.5, 6.5мм 2 шт. PZ: PZ1, PZ2 2 шт. PH: PH1, PH2.
- 7 шт. биты 5/16": (S2, дл.: 30мм) 1 шт. - PH: PH3 4 шт. - HEX: 8, 10, 12, 14мм 2 шт. - TORX: T45, T50.
- 17 шт. рожково-накидные ключи: 6, 7, 8, 9, 10, 11, 12, 13, 14, 15, 16, 17, 18, 19, 21, 22, 24мм.
- 4 шт. ключ разрезной: 8x10 11x13 12x14 17x19мм.
- 9 шт. г-образный ключ HEX: 1.5, 2, 2.5, 3, 4, 5, 6, 8, 10мм
- 1 шт. пассатижи 7".
- 1 шт. бокорезы 6".
- 1 шт. клещи с фиксатором 10"
- 1 шт. молоток 500 г.
- 5 шт. набор выколоток и зубил: 1 шт. выколотка (4x9.5x150мм) 1 шт. коническое зубило (5x9.5x130мм) 1 шт. зубило (12x9.5x130мм) 1 шт. коническая выколотка (3x9.5x120мм) 1 шт. кернер (#2x9.5x120мм)
- 7 шт. отвертки с антискользящей рукояткой: 4 шт. PH: PH1x75мм, PH2x38мм(укороч.), PH2x100мм(ударная), PH3x150мм. 3 шт. SL: 3x75мм, 6.5x38мм(укороч.), 6.5x100мм(ударная).



443808 ГОЛОВКА УДАРНАЯ 1/2"

- Изготовлена из высококачественной хром-молибденовой стали.
- 6 граней, метрический размер.

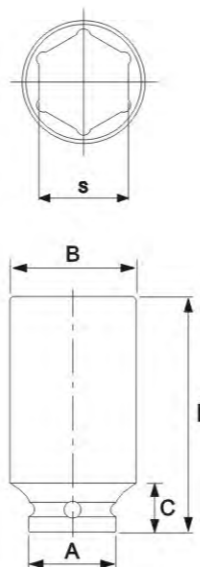
АРТИКУЛ	S	A	B	C	L
443808	8	25	14	22	38
443810	10	25	16.7	22	38
443811	11	25	18	22	38
443812	12	25	19	22	38
443813	13	25	20	22	38
443814	14	25	21.5	22	38
443815	15	25	23	22	38
443816	16	25	24	22	38
443817	17	25	26	17	38
443818	18	25	27	17	38
443819	19	25	28	17	38
443821	21	25	30	17	38
443822	22	30	32	17	38
443823	23	30	33	17	38
443824	24	30	34	17	38
443825	25	30	35	17	40
443826	26	30	36	17	42
443827	27	30	38	17	42
443829	29	30	41	17	42
443830	30	30	42	17	42
443832	32	30	44	17	42
443833	33	35	46	17	48
443834	34	35	48	17	48
443835	35	35	49	17	48
443836	36	35	50	17	48
443838	38	35	52	17	48
443839	39	35	54	17	48
443841	41	35	56	17	54
443846	46	35	62	17	60



448208 ГОЛОВКА УДАРНАЯ ГЛУБОКАЯ 1/2"

- Изготовлена из высококачественной хром-молибденовой стали.
- 6 граней, метрический размер.

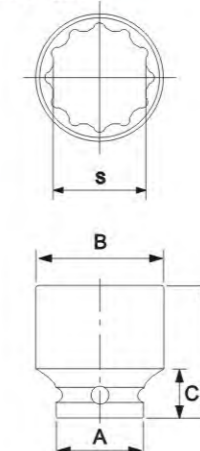
АРТИКУЛ	S	A	B	C	L
448208	8	25	14	24	82
448210	10	25	16.7	24	82
448211	11	25	18	24	82
448212	12	25	19	24	82
448213	13	25	20	24	82
448214	14	25	21.5	24	82
448215	15	25	23	24	82
448216	16	25	24	24	82
448217	17	25	26	17	82
448218	18	25	27	17	82
448219	19	25	28	17	82
448221	21	25	30	17	82
448222	22	30	32	17	82
448223	23	30	33	17	82
448224	24	30	34	17	82
448225	25	30	35	17	82
448226	26	30	36	17	82
448227	27	30	38	17	82
448229	29	30	41	17	82
448230	30	30	42	17	82
448232	32	30	44	17	82
448233	33	35	46	17	82
448234	34	35	48	17	82
448235	35	35	49	17	82
448236	36	35	50	17	82
448238	38	35	52	17	82
448241	41	35	56	17	82



443910 ГОЛОВКА УДАРНАЯ 1/2" (12 ГРАНЕЙ)

- Изготовлена из высококачественной хром-молибденовой стали.
- 12 граней, метрический размер.

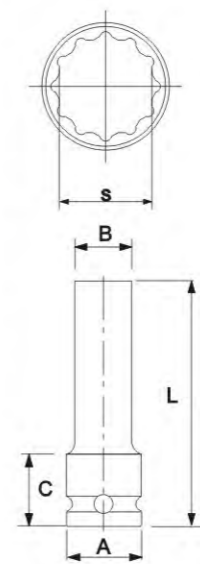
АРТИКУЛ	S	A	B	C	L
443910	10	25	16.7	22	38
443912	12	25	19.0	22	38
443913	13	25	20.2	22	38
443914	14	25	21.5	22	38
443915	15	25	23.0	22	38
443917	17	25	26.0	17	38
443919	19	25	28.0	17	38
443921	21	25	30.0	17	38
443922	22	30	32.0	17	38
443924	24	30	34.0	17	38



448310 ГОЛОВКА УДАРНАЯ ТОНКОСТЕННАЯ 1/2" (12 ГРАНЕЙ)

- Изготовлена из высококачественной хром-молибденовой стали.
- 12 граней, метрический размер.

АРТИКУЛ	S	A	B	C	L
448310	10	25	15.5	24	82
448312	12	25	18.0	24	82
448313	13	25	19.2	24	82
448314	14	25	20.5	24	82
448317	17	25	24.0	24	82
448319	19	25	26.5	17	82
448321	21	25	29.0	17	82
448322	22	30	30.0	17	82
448324	24	30	33.0	17	82
448327	27	30	37.0	17	82
448330	30	30	41.0	17	82
448332	32	30	43.0	17	82
448334	34	30	46.0	17	82
448336	36	35	49.0	17	82
448339	39	35	53.0	17	82



448117 ГОЛОВКА УДАРНАЯ ТОНКОСТЕННАЯ ГЛУБОКАЯ 1/2"

- 6 граней.
- Изготовлена из специального сплава стали, отличается прочностью и жесткостью.
- Произведена путем плавления в вакуумной формовке.

АРТИКУЛ	РАЗМЕР	ДИАМЕТР	ДЛИНА
448117	17	23.9	82
448119	19	25.9	82
448121	21	28	82



445517 ГОЛОВКА УДАРНАЯ СРЕДНЕЙ ГЛУБИНЫ 1/2"

- Изготовлена из высококачественной хром-молибденовой стали.
- 6 граней.



Артикул	Размер	Диаметр	Длина
445517	17	25	55
445519	19	27	55
445521	21	30	55

J403A НАБОР ГОЛОВОК УДАРНЫХ СРЕДНЕЙ ГЛУБИНЫ 1/2" (3 ЕД.)

- В комплекте: 17, 19, 21 мм.

445417 ГОЛОВКА УДАРНАЯ СРЕДНЕЙ ГЛУБИНЫ ТОНКОСТЕННАЯ 1/2"

- 6 граней.
- Изготовлена из специального сплава стали, отличается прочностью и жесткостью.
- Произведена путем плавления в вакуумной формовке.



Артикул	Размер	Диаметр	Длина
445417	17	23.4	55
445419	19	25.4	55
445421	21	27.4	55

J403B НАБОР ГОЛОВОК УДАРНЫХ СРЕДНЕЙ ГЛУБИНЫ ТОНКОСТЕННЫХ 1/2" (3 ЕД.)

- В комплекте: 17, 19, 21 мм.

J404B КОМПЛЕКТ УДАРНЫХ ГОЛОВОК ТОНКОСТЕННЫХ ГЛУБОКИХ 1/2" (4 ШТ.)

- В комплекте: 3 шт. 1/2" x 82 17, 19, 21 мм головки тонкостенные ударные.
1 шт. головка ударная шестигранная 1/2" x 60 H12.



3304 НАБОР ГОЛОВОК УДАРНЫХ ДЛЯ ЛИТЫХ ДИСКОВ

- Тонкостенные глубокие ударные головки предназначены для установки/снятия гаек креплений колеса, находящихся в глубоких посадочных местах.
- Оснащены внешней защитной гильзой для безопасного монтажа/демонтажа дисков.
- Материал: хром-молибденовая сталь; общая длина: 87 мм.
- Размеры:
 - 17 мм - ударная головка, синяя, белая пластиковая гильза
 - 19 мм - ударная головка, желтая, белая пластиковая гильза
 - 21 мм - ударная головка, красная, белая пластиковая гильза



3304A НАБОР ГОЛОВОК УДАРНЫХ ДЛЯ ЛИТЫХ ДИСКОВ

- Размеры:
 - 17 мм - ударная головка, синяя, белая пластиковая гильза
 - 19 мм - ударная головка, желтая, белая пластиковая гильза
 - 22 мм - ударная головка, красная, белая пластиковая гильза

4297 НАБОР ГОЛОВОК ДЛЯ СНЯТИЯ СЕКРЕТОК (9 ЕД.)

- Специально предназначен для демонтажа секреток и крышки ступицы.
- В комплекте:
 - 8 шт. - специальные головки 1/2"
 - 1 шт. - экстрактор 1/2" O x 101 мм
- Применение: Автомобили GM, FORD, CHRYSLER, а также секретки других производителей.



H4137 НАБОР ГОЛОВОК 1/2" (137 ЕД.)

- 1 ед. - металлический шкаф
- 137 ед. головок 1/2":

Артикул	Размер x количество		
H4137 (6РТ.)	10 мм x 10 шт.	16 мм x 10 шт.	24 мм x 8 шт.
	11 мм x 10 шт.	17 мм x 10 шт.	27 мм x 7 шт.
	12 мм x 10 шт.	19 мм x 10 шт.	29 мм x 5 шт.
T4137 (12РТ.)	13 мм x 10 шт.	21 мм x 9 шт.	30 мм x 5 шт.
	14 мм x 10 шт.	22 мм x 8 шт.	32 мм x 5 шт.
	15 мм x 10 шт.		



H4137L НАБОР ГОЛОВОК ГЛУБОКИХ 1/2" (137 ЕД.)

- 1 ед. - металлический шкаф
- 137 ед. головки глубокие 1/2":

Артикул	Размер x количество		
H4137L (6РТ.)	10 мм x 10 шт.	16 мм x 10 шт.	24 мм x 8 шт.
	11 мм x 10 шт.	17 мм x 10 шт.	27 мм x 7 шт.
	12 мм x 10 шт.	19 мм x 10 шт.	29 мм x 5 шт.
T4137L (12РТ.)	13 мм x 10 шт.	21 мм x 9 шт.	30 мм x 5 шт.
	14 мм x 10 шт.	22 мм x 8 шт.	32 мм x 5 шт.
	15 мм x 10 шт.		

J410M НАБОР ГОЛОВОК УДАРНЫХ 1/2" (10 ЕД., 6 ГРАНЕЙ)

- В комплекте: 10, 12, 13, 14, 15, 17, 19, 21, 22, 24
- под ключ 1/2", 6 граней.



J410P НАБОР ГОЛОВОК УДАРНЫХ 1/2" (10 ЕД., 12 ГРАНЕЙ)

- В комплекте: 10, 12, 13, 14, 15, 17, 19, 21, 22, 24
- под ключ 1/2" Dr., 12 граней.



J4137 НАБОР ГОЛОВОК УДАРНЫХ 1/2" (137 ЕД.)

- В комплекте:
 - 1 ед. - металлический шкаф
 - 137 ед. головки ударные 1/2":

Артикул	Размер x количество		
J4137 (6РТ.)	10 мм x 10 шт.	16 мм x 10 шт.	24 мм x 8 шт.
	11 мм x 10 шт.	17 мм x 10 шт.	27 мм x 7 шт.
	12 мм x 10 шт.	19 мм x 10 шт.	29 мм x 5 шт.
	13 мм x 10 шт.	21 мм x 9 шт.	30 мм x 5 шт.
	14 мм x 10 шт.	22 мм x 8 шт.	32 мм x 5 шт.
	15 мм x 10 шт.		

J4137L НАБОР ГОЛОВОК УДАРНЫХ ГЛУБОКИХ 1/2" (137 ЕД.)

- В комплекте:
 - 1 ед. - металлический шкаф
 - 137 ед. головки ударные глубокие 1/2":

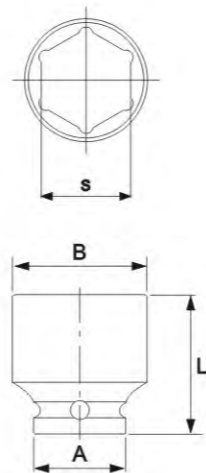
Артикул	Размер x количество		
J4137L (6РТ.)	10 мм x 10 шт.	16 мм x 10 шт.	24 мм x 8 шт.
	11 мм x 10 шт.	17 мм x 10 шт.	27 мм x 7 шт.
	12 мм x 10 шт.	19 мм x 10 шт.	29 мм x 5 шт.
	13 мм x 10 шт.	21 мм x 9 шт.	30 мм x 5 шт.
	14 мм x 10 шт.	22 мм x 8 шт.	32 мм x 5 шт.
	15 мм x 10 шт.		



645217 ГОЛОВКА УДАРНАЯ 3/4" (6 ГРАНЕЙ)

• 6 граней, метрический размер.

Артикул	S	A	B	L
645217	17	38.0	28.5	50.0
645218	18	38.0	29.5	52.0
645219	19	38.0	30.0	52.0
645221	21	38.0	32.0	52.0
645222	22	38.0	34.0	52.0
645223	23	38.0	35.0	52.0
645224	24	38.0	36.0	52.0
645225	25	38.0	38.0	52.0
645226	26	38.0	38.0	52.0
645227	27	40.0	40.0	52.0
645228	28	42.0	42.0	52.0
645229	29	42.0	42.0	52.0
645230	30	44.0	44.0	52.0
645232	32	44.0	46.0	52.0
645233	33	44.0	48.0	56.0
645234	34	44.0	48.0	56.0
645235	35	44.0	50.0	56.0
645236	36	44.0	52.0	56.0
645238	38	44.0	53.0	56.0
645240	40	44.0	56.0	62.0
645241	41	44.0	58.0	62.0
645242	42	44.0	61.0	62.0
645243	43	44.0	63.0	63.0
645244	44	44.0	65.0	63.0
645245	45	44.0	66.0	63.0
645246	46	44.0	67.0	63.0
645248	48	44.0	69.0	68.0
645250	50	54.0	71.0	72.0
645252	52	54.0	74.0	72.0
645254	54	54.0	77.0	72.0
645255	55	54.0	77.0	74.0
645257	57	54.0	80.0	74.0
645258	58	54.0	82.0	74.0
645260	60	54.0	84.0	80.0



3522 НАБОР ГОЛОВОК УДАРНЫХ С ФИКСИРОВАННЫМ УСИЛИЕМ (3 ЕД.)

- Запатентованная конструкция предназначена для крепежа колесных гаек автомобильных дисков.
- В комплект входят тонкостенные головки размером 17, 19 и 21 мм.
- Момент затяжки: 100 Нм

• Способ применения:

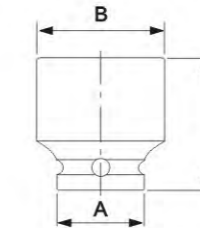
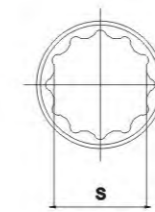


а. Открутить колесные гайки с максимальным крутящим моментом гайковерта.
 б. Зафиксировать колесную гайку в головке. Используя гайковерт, закрутить гайку с заданным усилием.
 в. С помощью динамометрического ключа убедиться, что гайка закручена с требуемым усилием.

645317 ГОЛОВКА УДАРНАЯ 3/4" (12 ГРАНЕЙ)

• 12 граней, метрический размер.

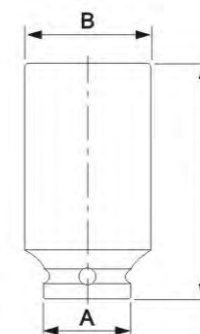
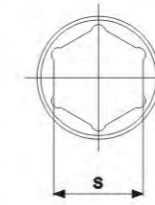
Артикул	S	A	B	L
645317	17	44.0	30.0	51.0
645319	19	44.0	32.5	51.0
645321	21	44.0	35.0	51.0
645322	22	44.0	36.0	51.0
645323	23	44.0	37.5	51.0
645324	24	44.0	38.5	51.0
645327	27	44.0	42.5	52.0
645329	29	44.0	45.5	52.0
645330	30	44.0	46.5	52.0
645332	32	44.0	48.5	52.0
645334	34	44.0	51.0	56.0
645335	35	44.0	52.5	56.0
645336	36	44.0	53.5	56.0
645338	38	44.0	56.0	56.0
645341	41	44.0	60.0	58.0



649017 ГОЛОВКА УДАРНАЯ ГЛУБОКАЯ 3/4" (6 ГРАНЕЙ)

• 6 граней, метрический размер.

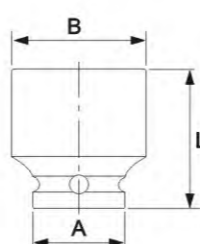
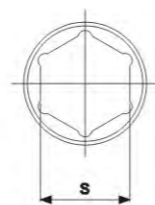
Артикул	S	A	B	L
649017	17	38.0	28.5	90.0
649019	19	38.0	30.0	90.0
649021	21	38.0	32.0	90.0
649022	22	38.0	34.0	90.0
649023	23	38.0	35.0	90.0
649024	24	38.0	36.0	90.0
649025	25	38.0	38.0	90.0
649026	26	38.0	38.0	90.0
649027	27	40.0	40.0	90.0
649028	28	42.0	42.0	90.0
649029	29	42.0	42.0	90.0
649030	30	44.0	44.0	90.0
649032	32	44.0	46.0	90.0
649033	33	44.0	48.0	90.0
649034	34	44.0	48.0	90.0
649035	35	44.0	50.0	90.0
649036	36	44.0	52.0	90.0
649038	38	44.0	53.0	92.0
649041	41	44.0	58.0	92.0
649046	46	44.0	67.0	92.0
649050	50	54.0	71.0	95.0



845819 ГОЛОВКА УДАРНАЯ 1" (6 ГРАНЕЙ)

• 6 граней, метрический размер.

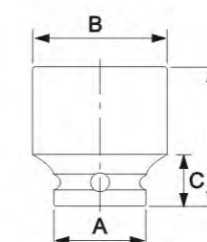
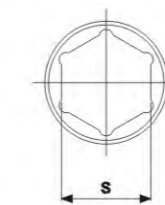
Артикул	S	A	B	L
845819	19	51.0	36.0	58.0
845821	21	51.0	38.0	58.0
845822	22	51.0	39.0	58.0
845823	23	51.0	40.0	58.0
845824	24	51.0	40.0	58.0
845825	25	51.0	41.0	58.0
845826	26	51.0	42.5	58.0
845827	27	51.0	44.0	58.0
845828	28	51.0	45.0	58.0
845829	29	51.0	46.0	60.0
845830	30	51.0	48.0	60.0
845832	32	51.0	51.0	60.0
845833	33	53.0	53.0	62.0
845834	34	54.0	54.0	62.0
845835	35	54.0	54.0	62.0
845836	36	54.0	56.0	62.0
845838	38	54.0	58.0	62.0
845840	40	54.0	60.0	62.0
845841	41	54.0	61.5	62.0
845842	42	54.0	63.0	64.0
845844	44	54.0	65.0	64.0
845845	45	54.0	66.0	64.0
845846	46	54.0	68.0	64.0
845848	48	54.0	70.0	68.0
845850	50	54.0	73.0	70.0
845852	52	54.0	75.0	70.0
845853	53	54.0	75.0	70.0
845854	54	54.0	78.0	70.0
845855	55	54.0	79.0	72.0
845857	57	54.0	84.0	75.0
845858	58	54.0	85.0	75.0
845860	60	54.0	87.0	78.0
845863	63	54.0	91.0	80.0
845865	65	54.0	93.0	80.0
845867	67	54.0	95.0	82.0
845870	70	54.0	98.0	85.0
845875	75	86.0	104.0	95.0
845876	76	86.0	106.0	98.0
845880	80	86.0	109.0	100.0
845885	85	86.0	115.0	100.0
845890	90	86.0	125.0	105.0



849019 ГОЛОВКА УДАРНАЯ ГЛУБОКАЯ 1" (6 ГРАНЕЙ)

• 6 граней, метрический размер.

Артикул	S	A	B	L
849019	19	51.0	36.0	90.0
849021	21	51.0	38.0	90.0
849022	22	51.0	39.0	90.0
849023	23	51.0	40.0	90.0
849024	24	51.0	40.5	90.0
849025	25	51.0	41.0	90.0
849026	26	51.0	42.5	90.0
849027	27	51.0	44.0	90.0
849028	28	51.0	45.0	90.0
849029	29	51.0	46.0	90.0
849030	30	51.0	48.0	90.0
849032	32	51.0	51.0	90.0
849033	33	53.0	53.0	90.0
849034	34	54.0	54.0	90.0
849035	35	54.0	54.0	90.0
849036	36	54.0	56.0	90.0
849038	38	54.0	58.0	92.0
849040	40	54.0	60.0	92.0
849041	41	54.0	61.5	92.0
849042	42	54.0	63.0	92.0
849044	44	54.0	65.0	92.0
849045	45	54.0	66.0	92.0
849046	46	54.0	68.0	92.0
849048	48	54.0	70.0	92.0
849050	50	54.0	73.0	95.0
849052	52	54.0	75.0	95.0
849054	54	54.0	78.0	95.0
849055	55	54.0	79.0	100.0
849057	57	54.0	84.0	100.0
849060	60	54.0	87.0	105.0
849063	63	54.0	91.0	110.0
849065	65	54.0	93.0	120.0
849067	67	54.0	95.0	120.0
849070	70	54.0	98.0	124.0



843517 ГОЛОВКА УДАРНАЯ КОМБИНИРОВАННАЯ 1"

• Комбинированная головка: наружный шестигранник и внутренний квадрат.

Артикул	S	S1	A	B	L
843517	35	17	54.0	54.0	94.0
843819	38	19	54.0	56.0	94.0
843820	38	20	54.0	56.0	96.0
844121	41	21	54.0	58.0	99.0

848030 ГОЛОВКА УДАРНАЯ СРЕДНЕЙ

• 6 граней, метрический размер. ГЛУБИНЫ 1" (6 ГРАНЕЙ)

Артикул	S	A	B	L
848030	30	54	45	80
848032	32	54	48	80
848033	33	54	49	80
848035	35	54	52	80
848036	36	54	53	80
848038	38	54	55	80
848041	41	54	59	80





649117 ГОЛОВКА УДАРНАЯ ГЛУБОКАЯ 3/4" (КВАДРАТ)

• 4 грани, метрический размер.

Артикул	S	A	B	L
649117	17	44	37	90
649119	19	44	39	90
649120	20	44	41	90
649121	21	44	42	90



844017 ГОЛОВКА УДАРНАЯ ПОД КЛЮЧ 1" (КВАДРАТ)

• 4 грани, метрический размер.

Артикул	S	A	B	L
844017	17	54	40.0	57.0
844019	19	54	43.0	57.0
844020	20	54	45.0	57.0
844021	21	54	47.0	57.0



847617 ГОЛОВКА УДАРНАЯ СРЕДНЕЙ ГЛУБИНЫ 1" (КВАДРАТ)

• 4 грани, метрический размер.

Артикул	S	A	B	L
847617	17	54	40	76
847619	19	54	43	76
847620	20	54	45	76
847621	21	54	47	76



J608B НАБОР ГОЛОВОК СТУПИЧНЫХ 3/4" (8 ШТ)

• Специально предназначен для разборки/ сборки ступиц грузовых автомобилей.
• 3/4" Dr. x 90 6PT: 35, 36, 38, 41 мм.
• 3/4" Dr. x 90 4PT: 17, 19, 20, 21 мм.



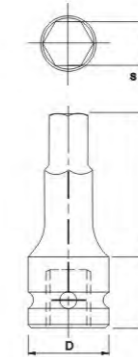
J808B НАБОР ГОЛОВОК СТУПИЧНЫХ 1" (8 ШТ)

• Специально предназначен для разборки/ сборки ступиц грузовых автомобилей.
• 1" Dr. x 80 6PT: 35, 36, 38, 41 мм.
• 1" Dr. x 76 4PT: 17, 19, 20, 21 мм.

345303 ГОЛОВКА УДАРНАЯ HEX 3/8"

• Материал: SNCM 8660, под ключ 3/8".

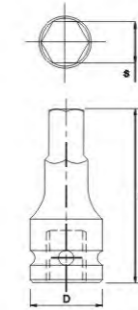
Артикул	ТИП	ДИАМЕТР	ДЛИНА
345303	H-3	19	52
345304	H-4	19	52
345305	H-5	19	52
345306	H-6	19	52
345307	H-7	19	52
345308	H-8	19	52
345310	H-10	19	52
345312	H-12	19	52
345314	H-14	19	52



446105 ГОЛОВКА УДАРНАЯ HEX 1/2"

• Материал: SNCM 8660, под ключ 1/2"

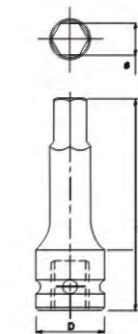
Артикул	ТИП	ДИАМЕТР	ДЛИНА
446105	H-5	25	60
446106	H-6	25	60
446107	H-7	25	60
446108	H-8	25	60
446109	H-9	25	60
446110	H-10	25	60
446112	H-12	25	60
446114	H-14	25	60
446117	H-17	25	60
446119	H-19	25	60



447905 ГОЛОВКА УДАРНАЯ СРЕДНЕЙ ДЛИНЫ HEX 1/2"

• Материал: SNCM 8660, под ключ 1/2"

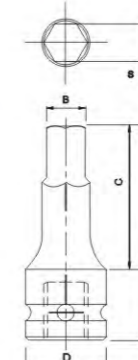
Артикул	ТИП	ДИАМЕТР	ДЛИНА
447905	H-5	25	78
447906	H-6	25	78
447907	H-7	25	78
447908	H-8	25	78
447910	H-10	25	78
447912	H-12	25	78
447914	H-14	25	78
447917	H-17	25	78
447919	H-19	25	78



648814 ГОЛОВКА УДАРНАЯ HEX 3/4"

• Материал: SNCM 8660, под ключ 3/4"

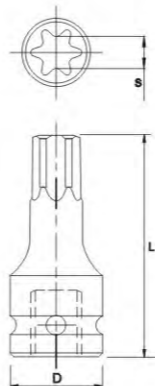
Артикул	ТИП	ДИАМЕТР	ДЛИНА
648814	H-14	44	88
648817	H-17	44	88
648819	H-19	44	88
648821	H-21	44	88
648822	H-22	44	88
648824	H-24	44	88
648827	H-27	44	88
648830	H-30	44	88
648832	H-32	44	88



345215 ГОЛОВКА УДАРНАЯ TORX 3/8"

• Материал: SNCM 8660, под ключ 3/8".

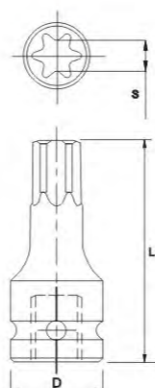
Артикул	Тип	Диаметр	Длина
345215	T-15	19	52
345220	T-20	19	52
345225	T-25	19	52
345227	T-27	19	52
345230	T-30	19	52
345240	T-40	19	52
345245	T-45	19	52
345250	T-50	19	52
345255	T-55	19	52



446025 ГОЛОВКА УДАРНАЯ TORX 1/2"

• Материал: SNCM 8660, под ключ 1/2".

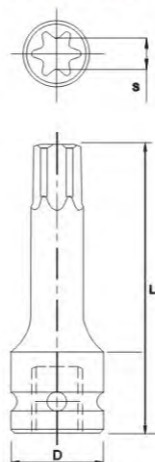
Артикул	Тип	Диаметр	Длина
446025	T-25	25	60
446027	T-27	25	60
446030	T-30	25	60
446040	T-40	25	60
446045	T-45	25	60
446050	T-50	25	60
446055	T-55	25	60
446060	T-60	25	60



447825 ГОЛОВКА УДАРНАЯ СРЕДНЕЙ ДЛИНЫ TORX 1/2"

• Материал: SNCM 8660, под ключ 1/2".

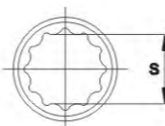
Артикул	Тип	Диаметр	Длина
447825	T-25	25	78
447827	T-27	25	78
447830	T-30	25	78
447840	T-40	25	78
447845	T-45	25	78
447850	T-50	25	78
447855	T-55	25	78
447860	T-60	25	78
447870	T-70	25	78
447880	T-80	25	78



447712 ГОЛОВКА УДАРНАЯ СРЕДНЕЙ ДЛИНЫ SPLINE 1/2"

• Материал: хром-молибденовая сталь, под ключ 1/2"

Артикул	Тип	Диаметр	Длина
447712	M12	25	78
447714	M14	25	78
447716	M16	25	78
447718	M18	25	78



J309H НАБОР ГОЛОВОК УДАРНЫХ HEX 3/8" (9 ЕД.)

• В комплекте: H-3, 4, 5, 6, 7, 8, 10, 12, 14 мм
 • под ключ 3/8"
 • Материал: SNCM 8660
 • Длина: 52 мм



J408H НАБОР ГОЛОВОК УДАРНЫХ HEX 1/2" (8 ЕД.)

• В комплекте: H-5, 6, 8, 10, 12, 14, 17, 19 мм
 • под ключ 1/2"
 • Материал: SNCM 8660
 • Длина: 60 мм



J408LH НАБОР ГОЛОВОК УДАРНЫХ СРЕДНЕЙ ДЛИНЫ HEX 1/2" (8 ЕД.)

• В комплекте: H-5, 6, 8, 10, 12, 14, 17, 19 мм
 • под ключ 1/2"
 • Материал: SNCM 8660
 • Длина: 78 мм



J309T НАБОР ГОЛОВОК УДАРНЫХ TORX 3/8" (9 ЕД.)

• В комплекте: T-15, 20, 25, 27, 30, 40, 45, 50, 55
 • под ключ 1/2"
 • Материал: SNCM 8660
 • Длина: 52 мм



J408T НАБОР ГОЛОВОК УДАРНЫХ TORX 1/2" (8 ЕД.)

• В комплекте: T-25, 27, 30, 40, 45, 50, 55, 60.
 • под ключ 1/2"
 • Материал: SNCM 8660
 • Длина: 60 мм



J408LT НАБОР ГОЛОВОК УДАРНЫХ СРЕДНЕЙ ДЛИНЫ TORX 1/2" (8 ЕД.)

• В комплекте: T-25, 27, 30, 40, 45, 50, 55, 60
 • под ключ 1/2"
 • Материал: SNCM 8660
 • Длина: 78 мм





5217 КАРДАНЫЙ ПЕРЕХОДНИК УДАРНЫЙ

Артикул	Размеры	Диаметр	Длина	Тип
5217	1/4"	14	31	#A
3706	3/8"	24	50	#A
3703	1/2"	28	60	#A
5827	1/2"	34	63	#B
5808	3/4"	49	90	#B
5809	1"	59	110	#B

444075 УДЛИНИТЕЛЬ УДАРНЫЙ 1/2"

• Специальная конструкция с фиксирующим шариком.

Артикул	Размеры	Длина
444075	1/2"DR	3"/ 75 мм
444125	1/2"DR	5"/ 125 мм
444250	1/2"DR	10"/ 250 мм

646100 УДЛИНИТЕЛЬ УДАРНЫЙ 3/4"

• Специальная конструкция с фиксирующим шариком.

Артикул	Размеры	Длина
646100	3/4"DR	4"/ 100 мм
646175	3/4"DR	7"/ 175 мм
646250	3/4"DR	10"/ 250 мм
646330	3/4"DR	13"/ 330 мм
646400	3/4"DR	16"/ 400 мм

848100 УДЛИНИТЕЛЬ УДАРНЫЙ 1"

• Специальная конструкция с фиксирующим шариком.

Артикул	Размеры	Длина
848100	1"DR	4"/ 100 мм
848175	1"DR	7"/ 175 мм
848250	1"DR	10"/ 250 мм
848330	1"DR	13"/ 330 мм
848400	1"DR	16"/ 400 мм

240203 АДАПТЕР УДАРНЫЙ 1/4"

• Изготовлен из высококачественной хром-молибденовой стали.

Артикул	Размеры	Диаметр	Длина
240203	F1/4" X M3/8"	13	26

340302 АДАПТЕР УДАРНЫЙ 3/8"

• Изготовлен из высококачественной хром-молибденовой стали.

Артикул	Размеры	Диаметр	Длина
340302	F3/8" X M1/4"	22	32
340304	F3/8" X M1/2"	22	32

440403 АДАПТЕР УДАРНЫЙ 1/2"

• Изготовлен из высококачественной хром-молибденовой стали.

Артикул	Размеры	Диаметр	Длина
440403	F1/2" X M3/8"	25	38
440406	F1/2" X M3/4"	30	48

640604 АДАПТЕР УДАРНЫЙ 3/4"

• Изготовлен из высококачественной хром-молибденовой стали.

Артикул	Размеры	Диаметр	Длина
640604	F3/4" X M1/2"	44	56
640608	F3/4" X M1"	44	63

840806 АДАПТЕР УДАРНЫЙ 1"

• Изготовлен из высококачественной хром-молибденовой стали.

Артикул	Размеры	Диаметр	Длина
840806	F1" X M3/4"	54	68

646S НАБОР АДАПТЕРОВ УДАРНЫХ (6 ЕД.)

• В комплекте: F 1/4" x M 3/8", F 3/8" x M 1/4", F 3/8" x M 1/2", F 1/2" x M 3/8", F 1/2" x M 3/4", F 3/4" x M 1/2"

• Материал: Хром-молибденовая сталь



1000 V 11
IEC 60900 : 2004
Complying with IEC60900 and
DIN ISO Tested by VDE and VPS



I010 КЛЮЧ РАЗВОДНОЙ ДИЭЛЕКТРИЧЕСКИЙ

- Лицензировано ассоциацией VDE, Германия
- Одобрено 1000 V. IEC60900: 2004.
- Материал: Хром-ванадиевая сталь
- Характеристики превышают мировые промышленные стандарты.

Артикул	РАЗМЕР	МАХ. РАБ. ДИАПАЗОН
I010	8"	28.6 мм
I011	10"	32.8 мм



I001 НАБОР ИНСТРУМЕНТА ДИЭЛЕКТРИЧЕСКОГО 3/8" (8 ЕД.)

- Головки изготовлены в соответствии со стандартом En60900: 2004.
- Предназначены для работы с электроустановками, находящимися под напряжением до 1000 В переменного тока.
- Одобрено VDE.
- В комплекте: 1 ед. - изолированная трещотка 3/8"
- 1 ед. - изолированный удлинитель 4"
- 5 ед. - изолированные головки 3/8": 7, 8, 10, 12, 14 мм
- 1 ед. - сумочка для хранения



I002 НАБОР ИНСТРУМЕНТА ДИЭЛЕКТРИЧЕСКОГО 3/8" (9 ЕД.)

- Головки изготовлены в соответствии со стандартом En60900: 2004.
- Предназначены для работы с электроустановками, находящимися под напряжением до 1000 В переменного тока.
- Одобрено VDE.
- В комплекте: 1 ед. - изолированная трещотка 3/8"
- 2 ед. - отвертки с изоляцией: PH2 x 4", шлицевая 5.5 x 5"
- 5 ед. - изолированные головки 3/8": 7, 8, 10, 12, 14 мм
- 1 ед. - сумочка для хранения



I008 НАБОР ИНСТРУМЕНТА ИЗОЛИРОВАННОГО (22 ЕД.)

- Изготовлены в соответствии со стандартом En60900: 2004.
- Предназначены для работы с электроустановками, находящимися под напряжением до 1000 В АС.
- Одобрено VDE.
- В комплекте: 1 шт. - изолированная трещоточная рукоятка 3/8"
- 1 шт. - изолированный удлинитель 3/8"
- 6 шт. - головки изолированные 3/8": 8, 10, 12, 14, 17, 19 мм.
- 3 шт. - ключ с Т-образной рукояткой с изоляцией 3/8"
- 1 шт. - электромонтажный нож изолированный.
- 5 шт. - рожковый ключ с изоляцией: 8, 10, 12, 14, 17 мм.
- 2 шт. - клещи с изоляцией: бокорезы 6", универсальные 8"
- 4 шт. - отвертки с изоляцией: Ph1 x 4", Ph2 x 4", шлицевая 5.5 x 5", 4.0 x 4"
- 1 шт. - пластиковый кейс.

I009 ДИНАМОМЕТРИЧЕСКИЙ КЛЮЧ ИЗОЛИРОВАННЫЙ 3/8"

- Рабочий диапазон: 20-100 Нм.
- Общая длина: 456 мм.
- Погрешность: ±4%.



I004 НАБОР ИНСТРУМЕНТА ДИЭЛЕКТРИЧЕСКОГО 1/2" (8 ЕД.)

- Головки изготовлены в соответствии со стандартом En60900: 2004.
- Предназначены для работы с электроустановками, находящимися под напряжением до 1000 В переменного тока.
- Одобрено VDE.
- В комплекте: 1 ед. - изолированная трещотка 1/2"
- 1 ед. - изолированный удлинитель 5"
- 5 ед. - изолированные головки 1/2": 14, 17, 19, 22, 24 мм
- 1 ед. - кейс для хранения



I005 НАБОР ИНСТРУМЕНТА ДИЭЛЕКТРИЧЕСКОГО 1/2" (12 ЕД.)

- Головки изготовлены в соответствии со стандартом En60900: 2004.
- Предназначены для работы с электроустановками, находящимися под напряжением до 1000 В переменного тока.
- Одобрено VDE.
- В комплекте: 1 ед. - изолированная трещотка 1/2"
- 1 ед. - ключ с Т-образной рукояткой с изоляцией 1/2"
- 1 ед. - изолированный удлинитель 5"
- 8 ед. - изолированные головки 1/2": 10, 12, 13, 14, 17, 19, 22, 24 мм
- 1 ед. - кейс для хранения



I006 НАБОР ИНСТРУМЕНТА ДИЭЛЕКТРИЧЕСКОГО 1/2" (24 ЕД.)

- Головки изготовлены в соответствии со стандартом En60900: 2004.
- Предназначены для работы с электроустановками, находящимися под напряжением до 1000 В переменного тока.
- Одобрено VDE.
- В комплекте: 1 ед. - изолированная трещотка 1/2"
- 1 ед. - изолированный удлинитель 5"
- 8 ед. - изолированные головки 1/2": 10, 12, 13, 14, 17, 19, 22, 24 мм
- 1 ед. - ключ с Т-образной рукояткой с изоляцией 1/2"
- 1 ед. - нож электромонтажный
- 4 ед. - отвертки с изоляцией: PH1 x 4", PH2 x 4", шлицевая 5.5 x 5", 4.0 x 4"
- 5 ед. - рожковый ключ с изоляцией: 7, 8, 10, 12, 14 мм
- 2 ед. - клещи с изоляцией: 8" универсальные клещи, 6" бокорезы
- 1 ед. - переносной кейс



I007 НАБОР ИНСТРУМЕНТА ДИЭЛЕКТРИЧЕСКОГО (9 ЕД.)

- Инструменты изготовлены в соответствии со стандартом En60900: 2004.
- Предназначены для работы с электроустановками, находящимися под напряжением до 1000 В переменного тока.
- Одобрено VDE.
- В комплекте: 1 ед. - электромонтажный нож
- 3 ед. - рожковый ключ с изоляцией: 10, 12, 14 мм
- 2 ед. - клещи с изоляцией: 6" длинногубцы, 6" бокорезы
- 2 ед. - отвертки с изоляцией: PH2 x 4", шлицевая 5.5 x 5"
- 1 ед. - переносной кейс

